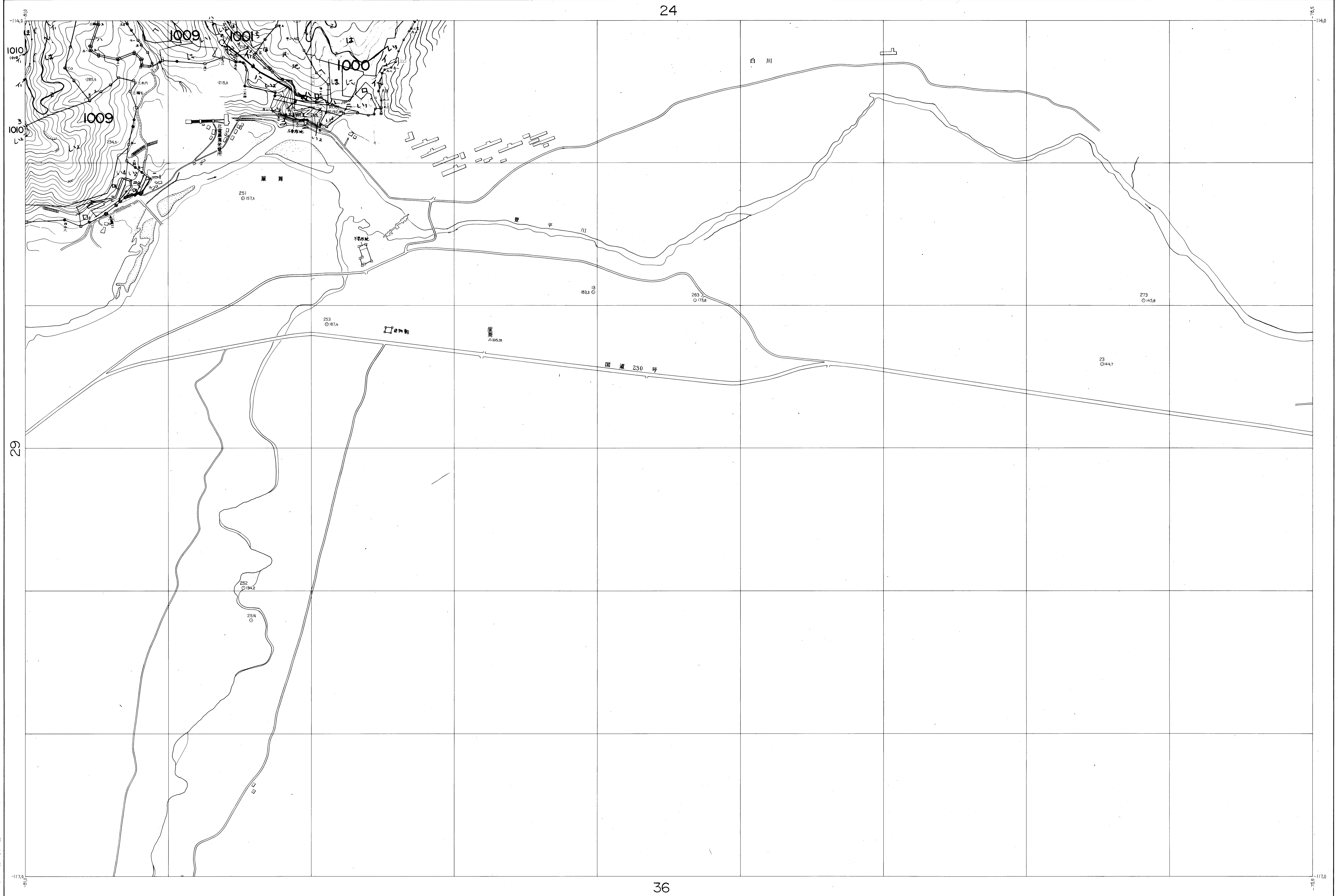


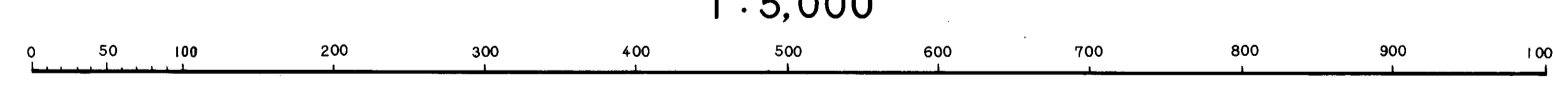
24



北海道森林管理局

36

1:5,000



国際航業株式会社

昭和41年測量

(1)	1. (1) 昭和39年 8月撮影空中写真(山-368 C 1-24-27)
(2)	2. (2) 昭和39年 8月撮影空中写真(山-368 C 2-24-27)
	3. 昭和40年 12月現地調査