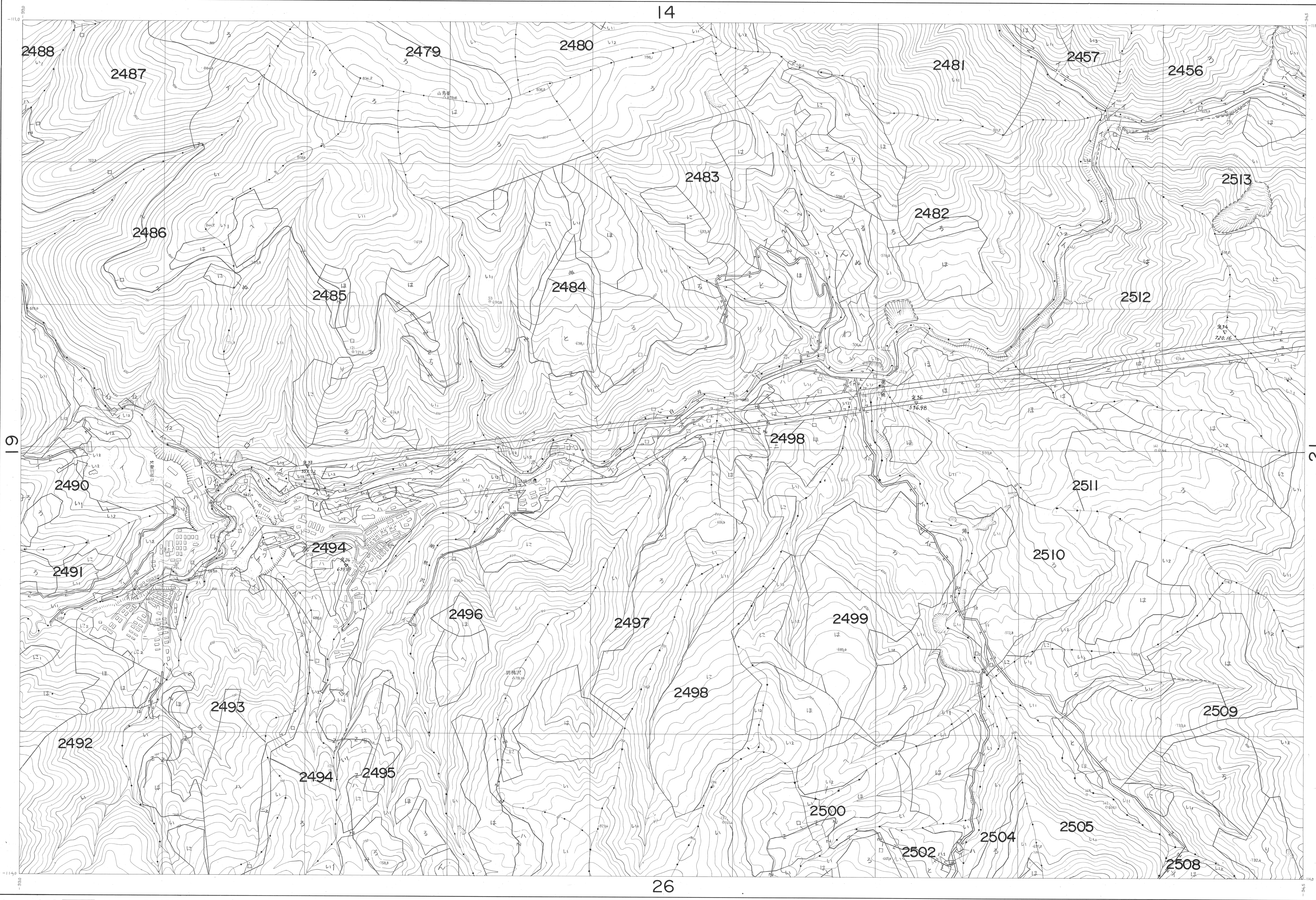


14



昭和41年測量  
 (1) 昭和36年6月撮影空中写真(山-13) C9-4-7)  
 (2) 昭和38年6月撮影空中写真(山-38) C1-11-15)  
 (3) 昭和40年12月現地調査

1:5,000  
 0 50 100 200 300 400 500 600 700 800 900 1000

国際航業株式会社