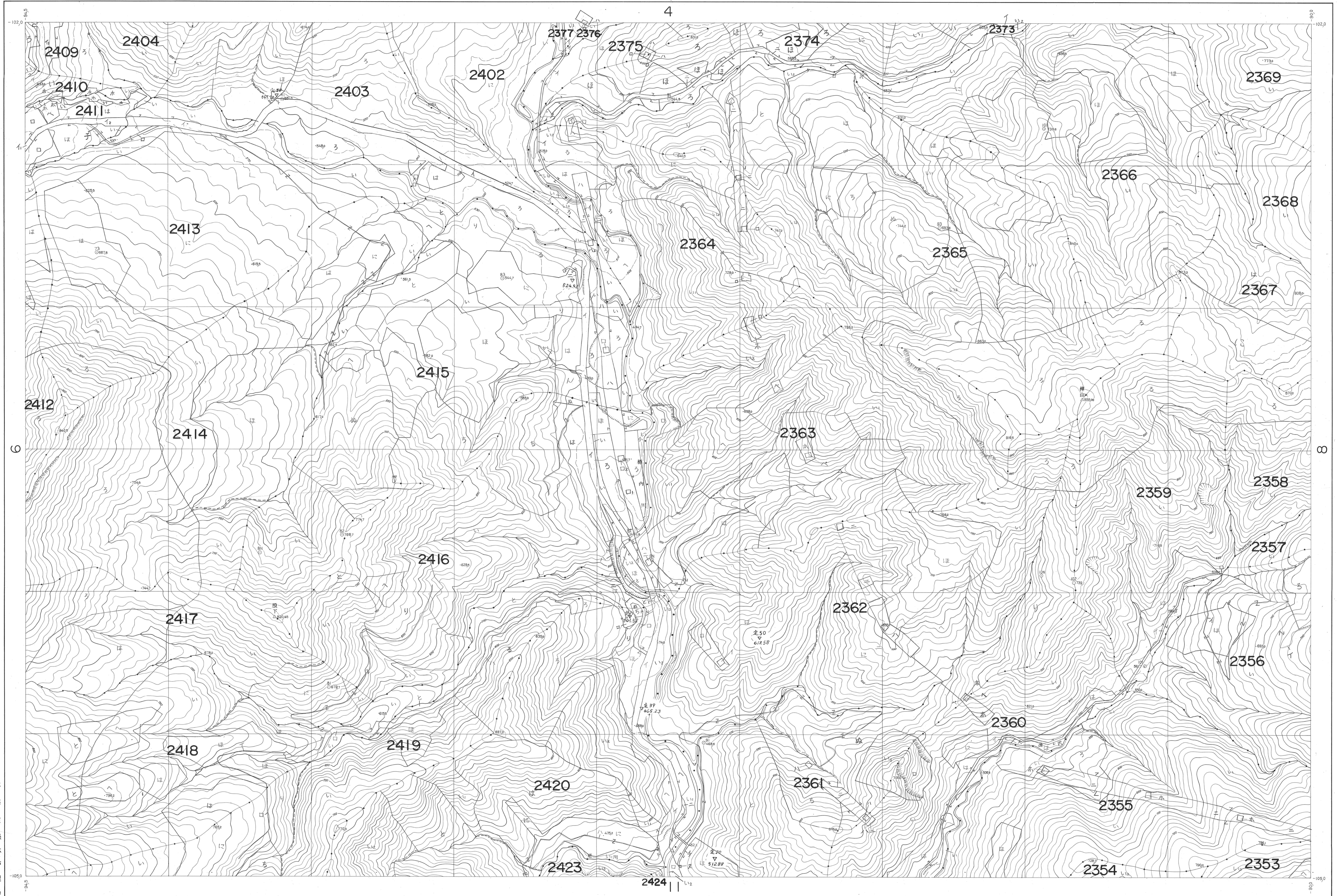


4



北海道森林管理局

昭和41年測量
 (1) 昭和34年6月撮影空中写真(山-133) C 5-7-10
 (2) 昭和34年6月撮影空中写真(山-133) C 6-7-11
 2 昭和40年12月現地調査

1:5,000
 0 50 100 200 300 400 500 600 700 800 900 1000

国際航業株式会社