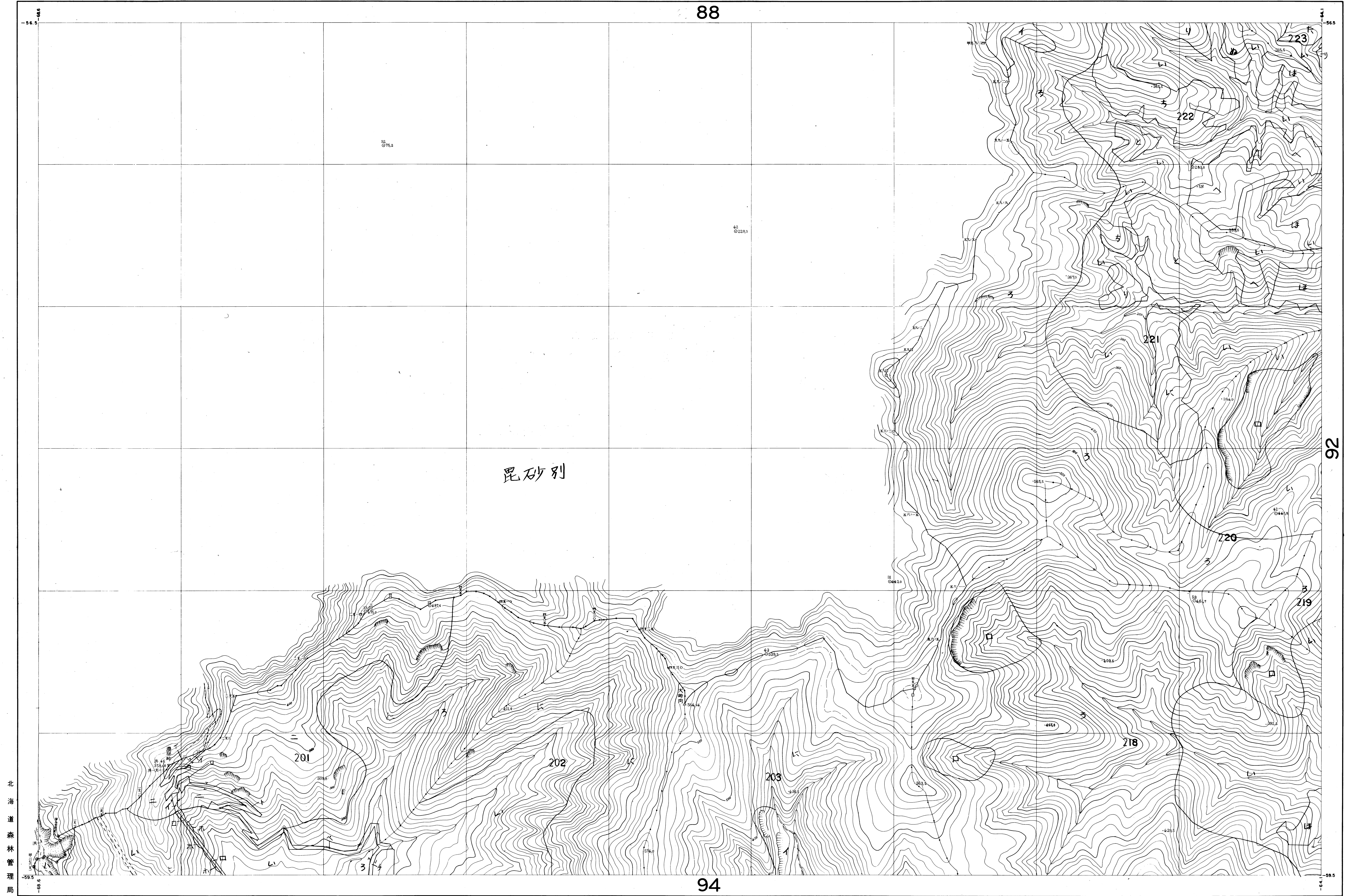


88

92

94

昆砂別



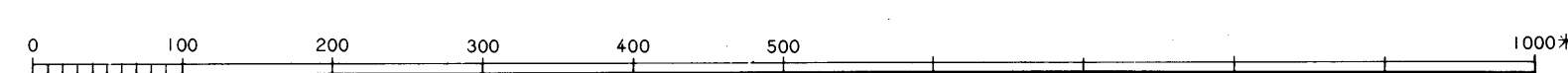
北海道森林管理局

札91

昭和41年測量

(1)	1. 昭和40年7月撮影空中写真(山-411 C17-4-6)
	2. 昭和40年10月撮影空中写真(山-411 C18-1-5)
(2)	2. 昭和41年9月現地調査

1:5,000



東日本航空株式会社編製