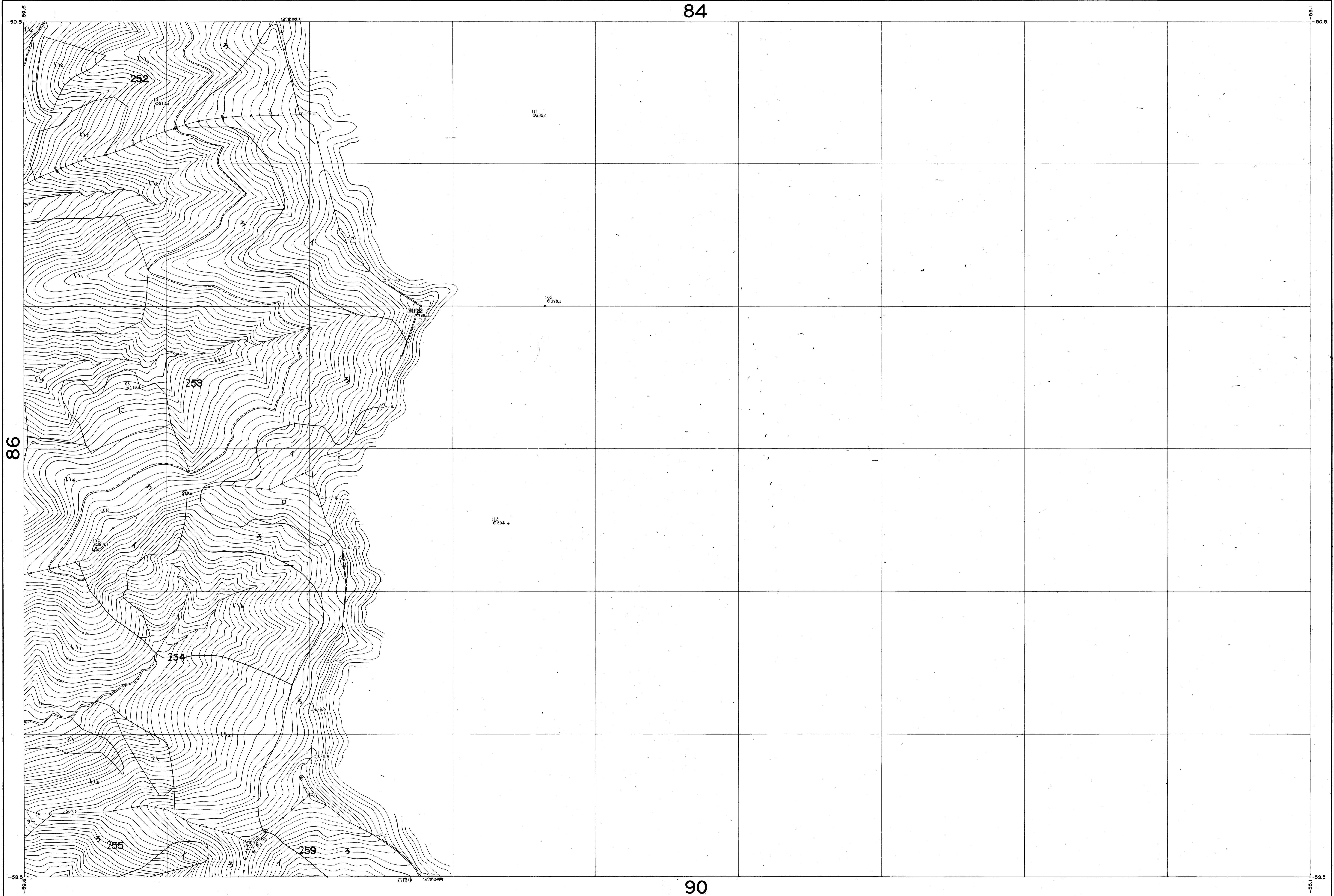


84



86

90

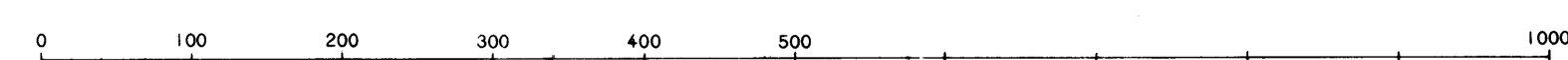
北海道森林管理局

札87

昭和41年測量

(1)	1. 昭和40年10月撮影空中写真(山-41)	C 14 B-10)
(2)	2. 昭和40年10月撮影空中写真(山-41)	C 15A 10-1)
	2. 昭和41年9月現地調査	

1:5,000



東日本航空株式会社製