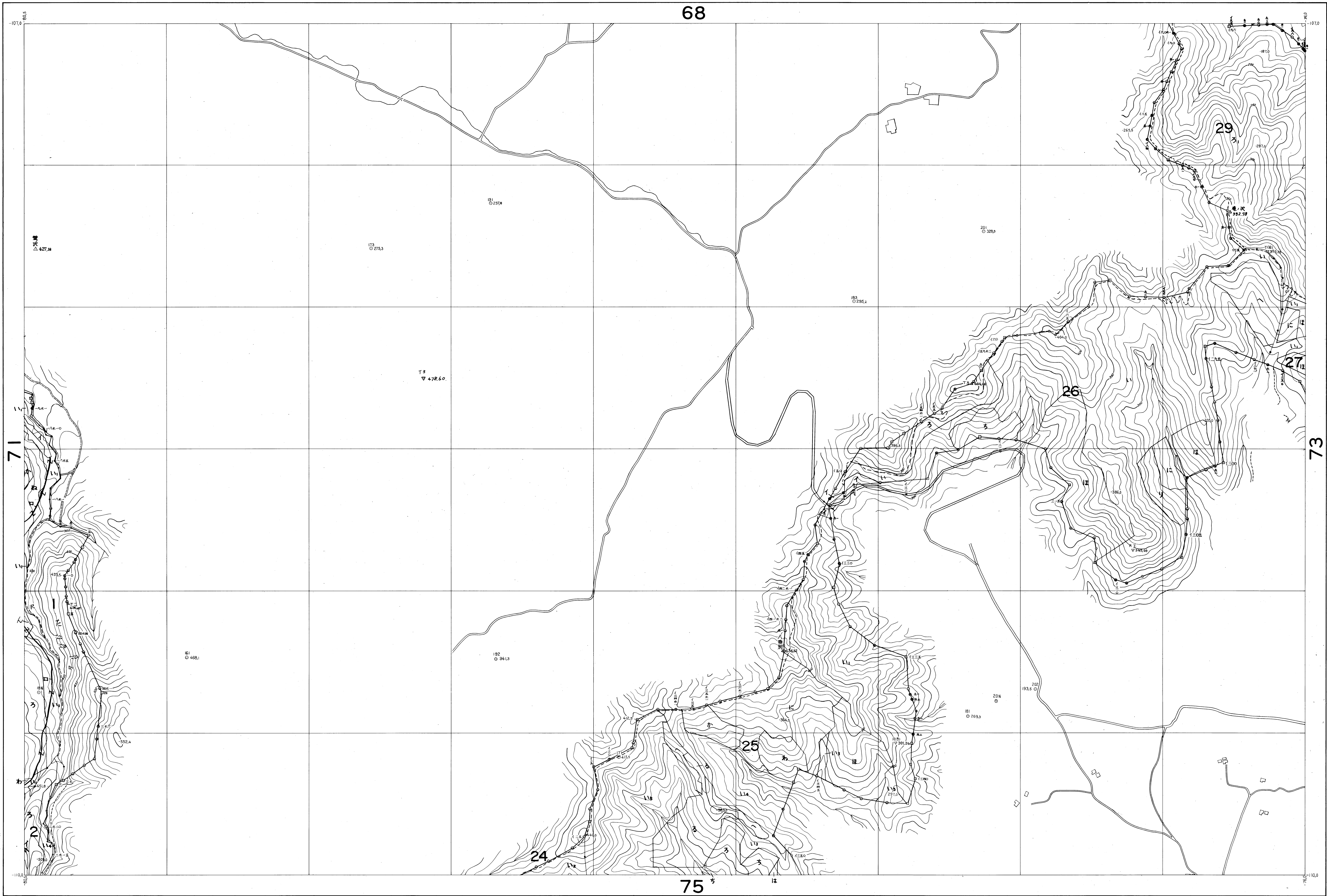


68

75



北海道森林管理局

昭和41年測量  
 (1) 昭和34年6月撮影空中写真(山-139 C7-16-19)  
 (2) 昭和34年6月撮影空中写真(山-139 C8-18-21)  
 (2) 昭和40年12月現地調査

1:5,000  
 0 100 200 300 400 500 600 700 800 900 1000

国際航業株式会社