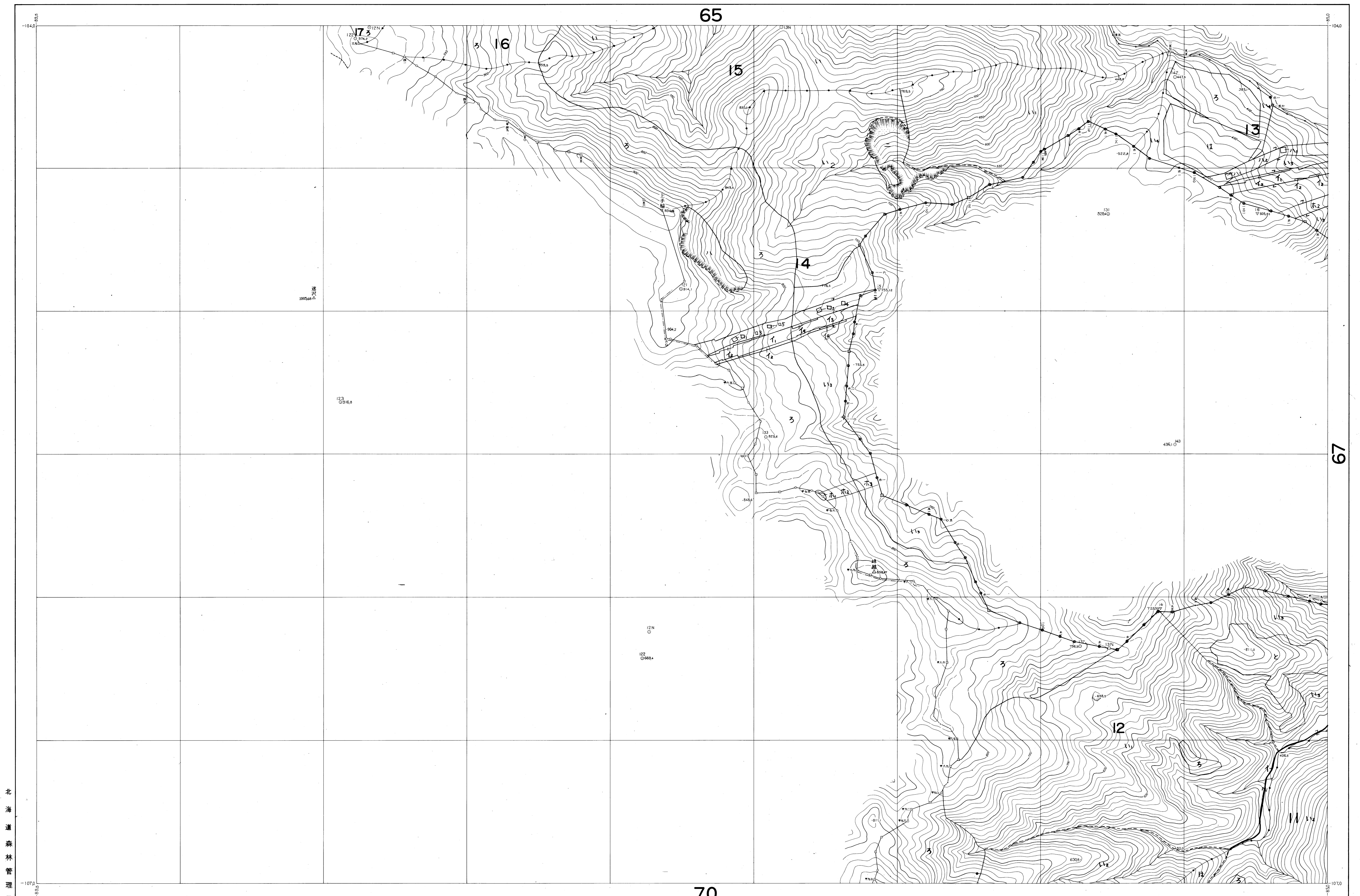


65

67

70

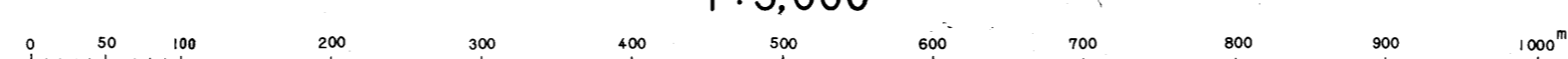


北海道森林管理局

昭和41年測量

(1)	1. (1) 昭和34年6月撮影空中写真(山-139) C 6-11-14)
(2)	2. (2) 昭和34年6月撮影空中写真(山-139) C 7-11-14)
(2)	3. 昭和40年12月現地調査

1:5,000



国際航業株式会社