

北海道森林管理局 胆振東部森林計画区  
胆振東部森林管理署 基本図・国有林野施業実施計画図 79 (全85)

第12公共座標

胆振東部 79

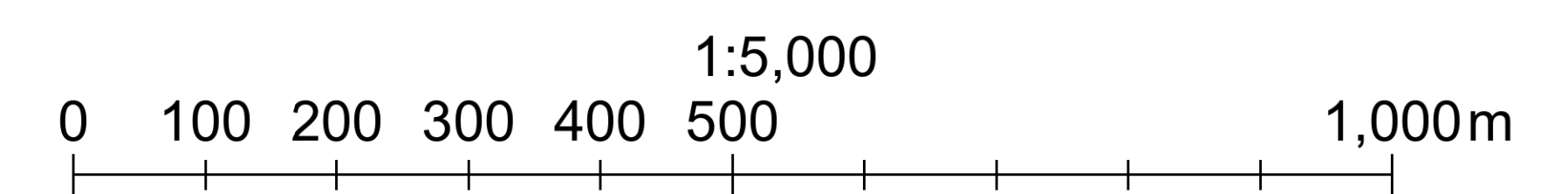
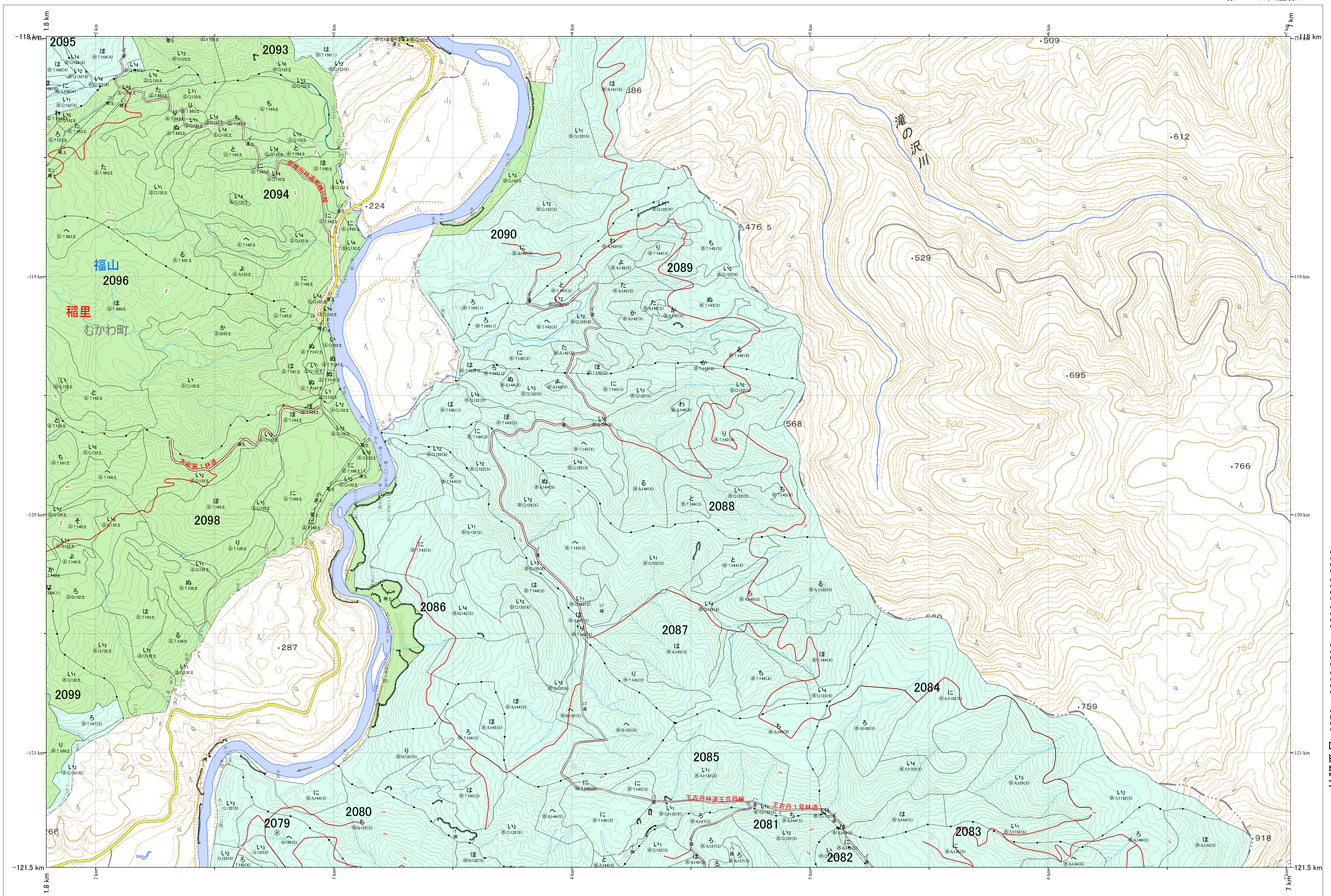
林班番号: 2079~2090,2093~2096,2098,2099

北海道森林管理局 胆振東部森林管理署

胆振東部 79

林班番号: 2079~2090,2093~2096,2098,2099

令和7年度 第7次樹立



「測量法に基づく国土地理院長承認(使用)R 7JHs 526」  
この地図は、国土地理院長の承認を得て、同院発行の電子地形図を用いて作成したものである。  
第三者がさらに複製する場合には、国土地理院長の承認を得なければならない。