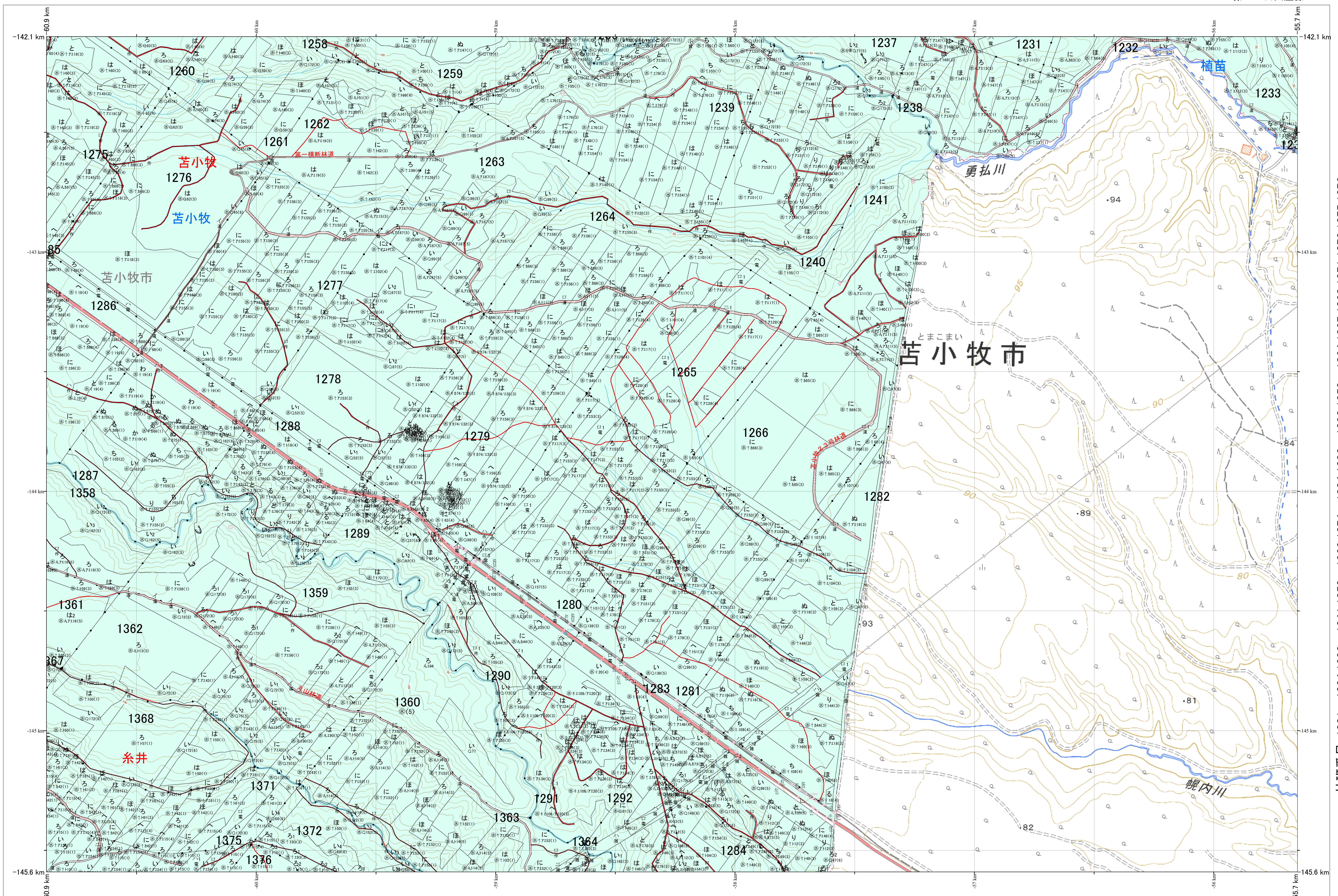


北海道森林管理局 胆振東部森林計画区  
胆振東部森林管理署 基本図・国有林野施業実施計画図 45 (全85)

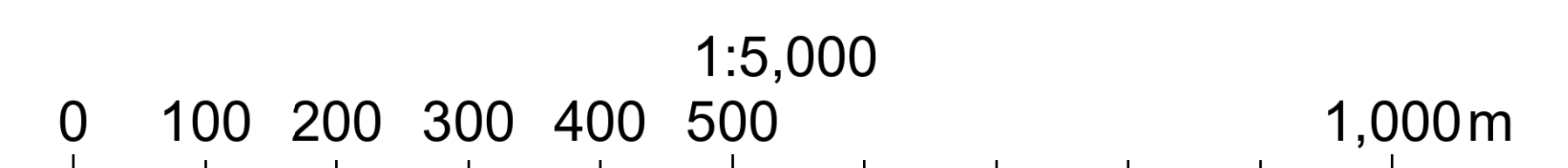
第12公共座標

胆振東部 45  
林班番号: 1231~1234, 1236~1241, 1258~1266, 1274~1284, 1286~1292, 1358~1364, 1367, 1368, 1371, 1372, 1375, 1376  
令和7年度 第1次樹立



林班番号: 1231~1234, 1236~1241, 1258~1266, 1274~1284, 1286~1292, 1358~1364, 1367, 1368, 1371, 1372, 1375, 1376

北海道森林管理局 胆振東部森林管理署  
胆振東部 45



「測量法に基づく国土地理院長承認(使用)R 7Jh5 526」  
この地図は、国土地理院長の承認を得て、同院発行の電子地形図を用いて作成したものである。  
第三者がさらに複製する場合には、国土地理院長の承認を得なければならない。