

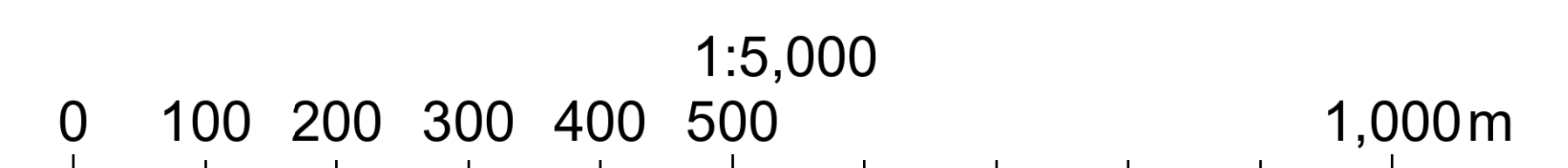
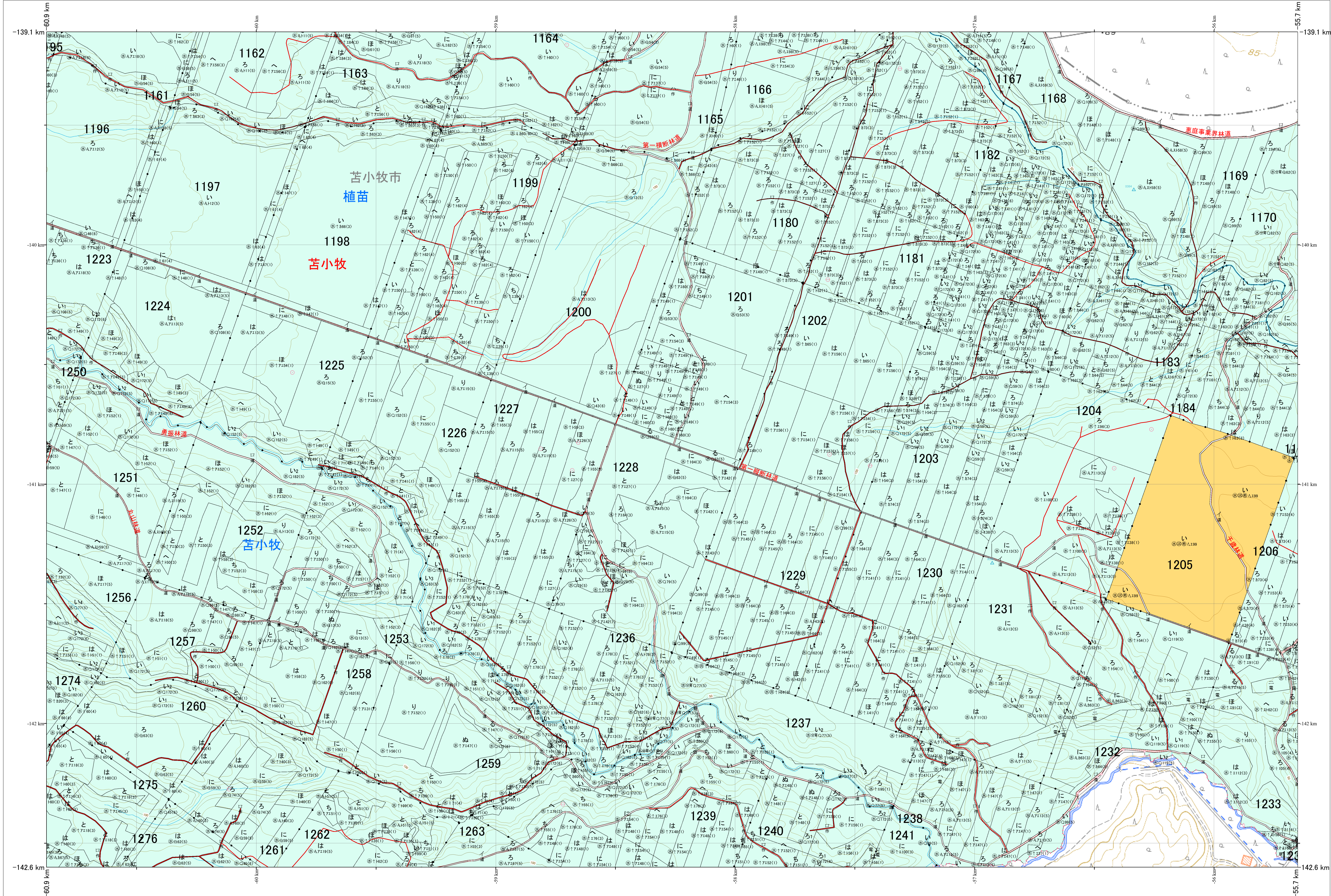
北海道森林管理局 胆振東部森林計画区
胆振東部森林管理署 基本図・国有林野施業実施計画図 44 (全85)

第12公共座標 9.17

胆振東部 44

林班番号: 1161~1170, 1180~1185, 1195~1206, 1223~1234, 1236~1241, 1250~1253, 1256~1263, 1274~1276

令和7年度 第7次樹立



「測量法に基づく国土地理院長承認(使用)R7JHs 526」
この地図は、国土地理院長の承認を得て、同院発行の電子地形図を用いて作成したものである。
第三者がさらに複製する場合には、国土地理院長の承認を得なければならない。

林班番号: 1161~1170, 1180~1185, 1195~1206, 1223~1234, 1236~1241, 1250~1253, 1256~1263, 1274~1276

北海道森林管理局 胆振東部森林管理署
胆振東部 44