

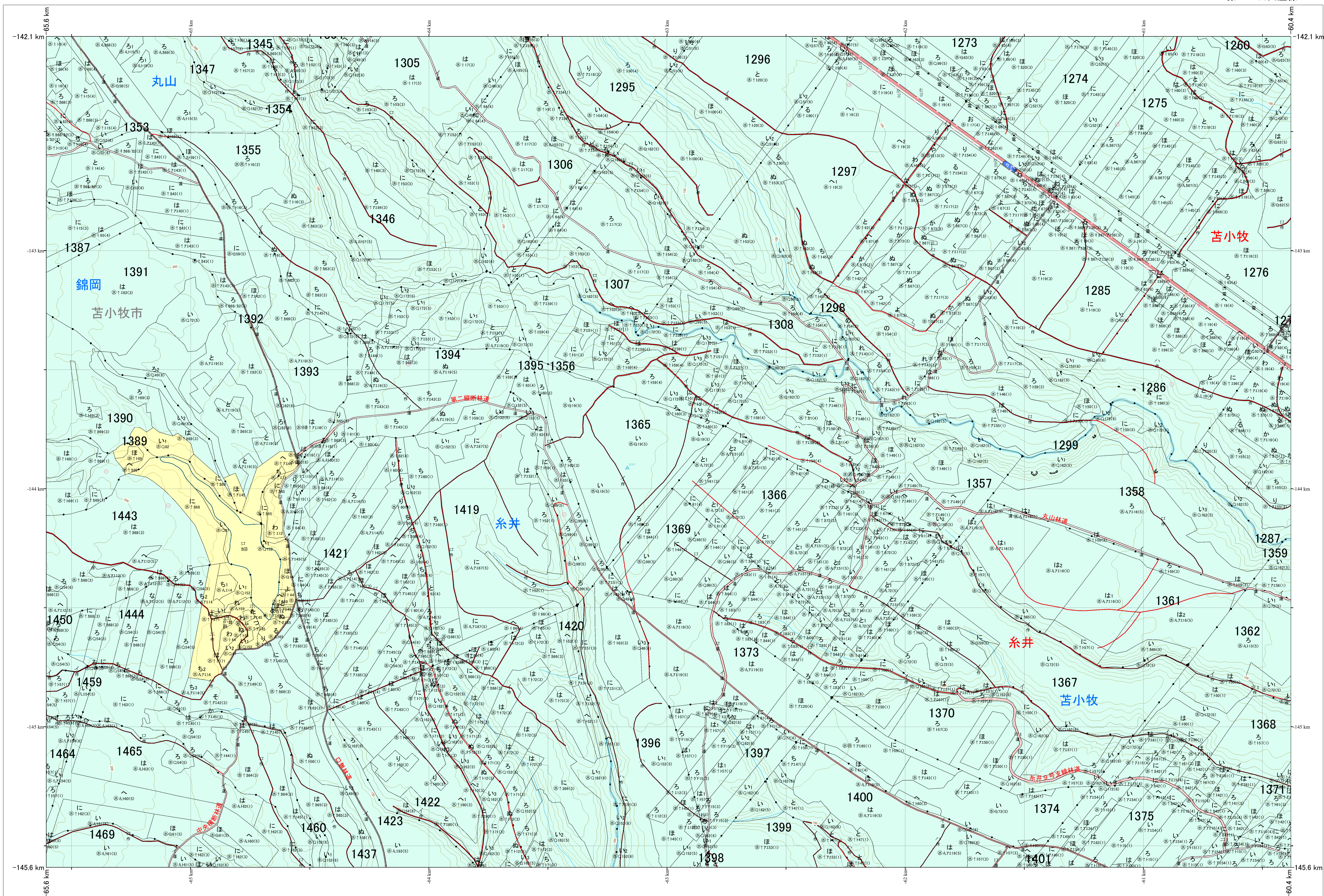
北海道森林管理局 胆振東部森林計画区
胆振東部森林管理署 基本図・国有林野施業実施計画図 39 (全85)

第12公共座標

胆振東部 39

林班番号: 1260, 1273~1277, 1285~1287, 1294~1299, 1304~1308, 1345~1347, 1353~1359, 1361, 1362, 1365~1371
1373~1375, 1387, 1389~1401, 1420~1423, 1437, 1443, 1444, 1450, 1459, 1460, 1464, 1465, 1469

令和7年度 第1次樹立



林班番号: 1260, 1273~1277, 1285~1287, 1294~1299, 1304~1308, 1345~1347, 1353~1359, 1361, 1362, 1365~1371
1373~1375, 1387, 1389~1401, 1420~1423, 1437, 1443, 1444, 1450, 1459, 1460, 1464, 1465, 1469

北海道森林管理局 胆振東部森林管理署
胆振東部 39



「測量法に基づく国土地理院長承認(使用)R7JHs 526」
この地図は、国土地理院長の承認を得て、同院発行の電子地形図を用いて作成したものである。
第三者がさらに複製する場合には、国土地理院長の承認を得なければならない。