

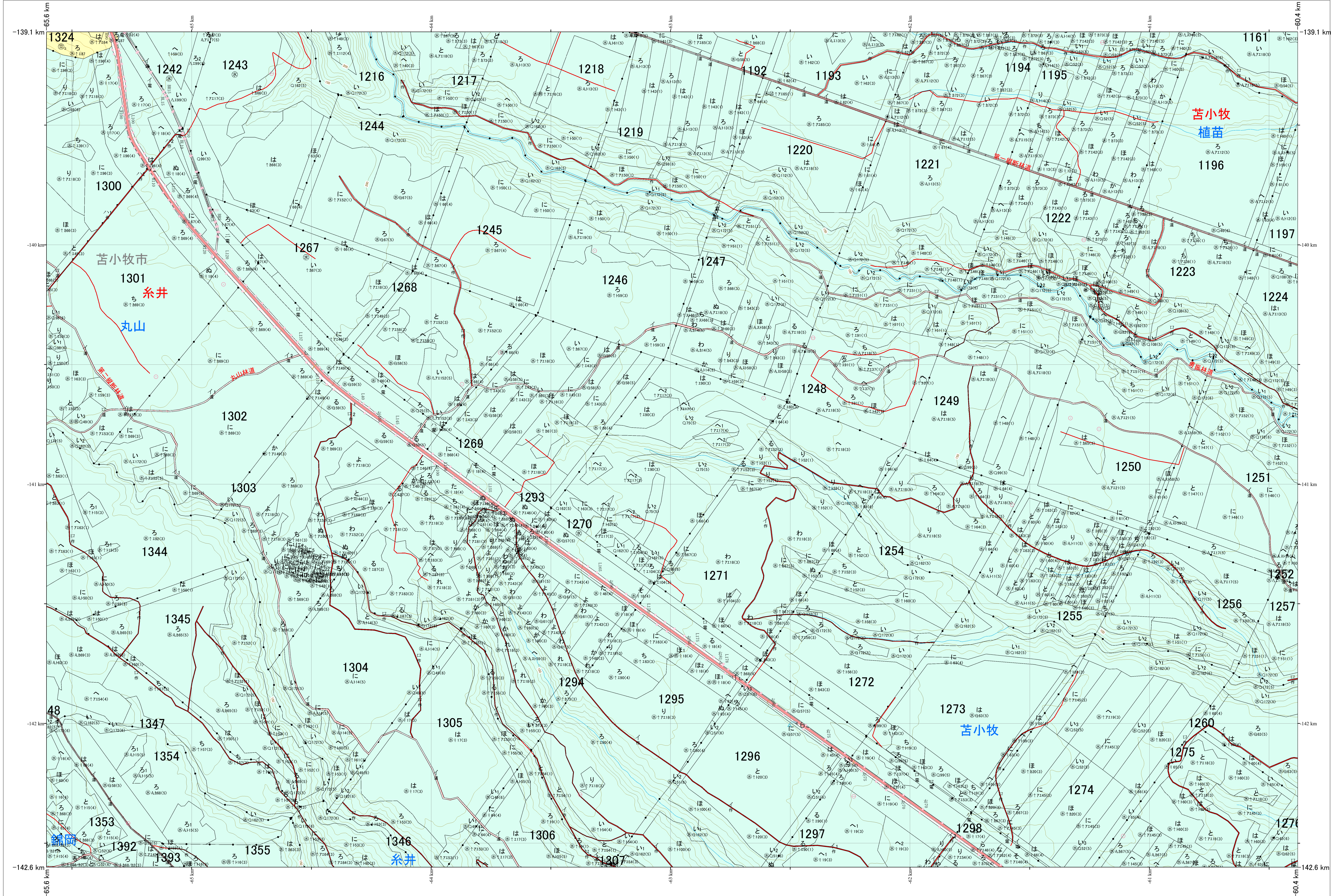
北海道森林管理局 胆振東部森林計画区
胆振東部森林管理署 基本図・国有林野施業実施計画図 38 (全85)

第12公共座標

胆振東部 38

林班番号: 1161, 1191 ~ 1197, 1216 ~ 1224, 1242 ~ 1252, 1254 ~ 1257, 1260, 1267 ~ 1276, 1293 ~ 1298, 1300 ~ 1307, 1324 ~ 1344 ~ 1348, 1353 ~ 1355, 1392, 1393

令和7年度 第1次樹立



林班番号: 1161, 1191 ~ 1197, 1216 ~ 1224, 1242 ~ 1252, 1254 ~ 1257, 1260, 1267 ~ 1276, 1293 ~ 1298, 1300 ~ 1307, 1324 ~ 1344 ~ 1348, 1353 ~ 1355, 1392, 1393

北海道森林管理局 胆振東部森林管理署
胆振東部 38



「測量法に基づく国土地理院長承認(使用)R 7JHs 526」
この地図は、国土地理院長の承認を得て、同院発行の電子地形図を用いて作成したものである。
第三者がさらに複製する場合には、国土地理院長の承認を得なければならない。