

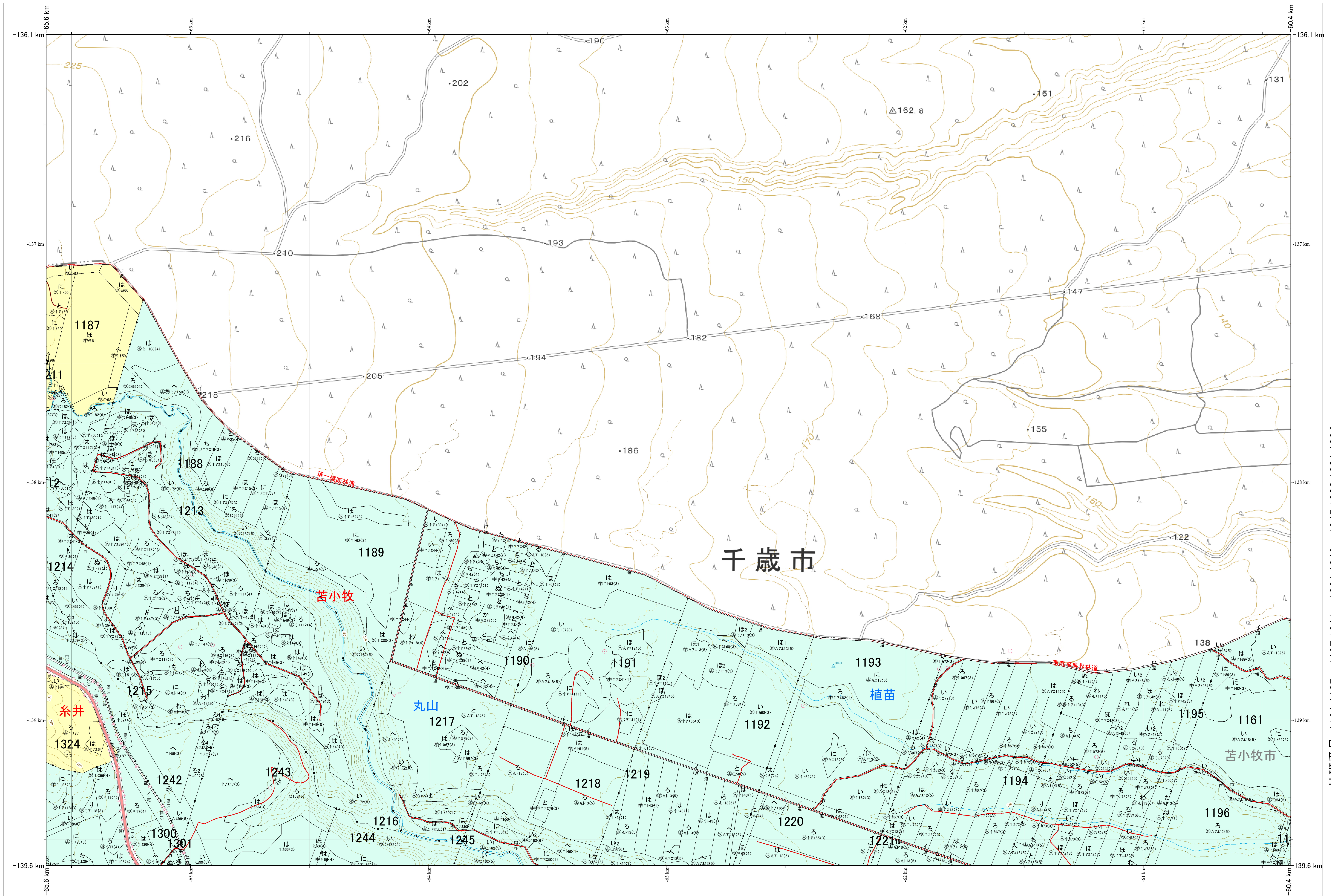
北海道森林管理局 胆振東部森林計画区
胆振東部森林管理署 基本図・国有林野施業実施計画図 37 (全85)

第12公共座標

胆振東部 37

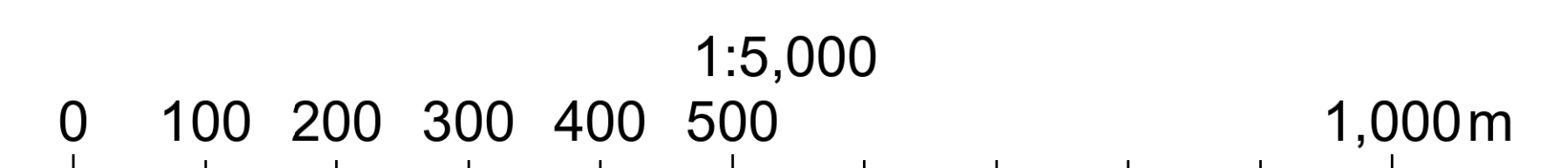
林班番号: 1161, 1187~1197, 1211~1221, 1242~1245, 1300, 1301, 1324

令和7年度 第7次樹立



林班番号: 1161, 1187~1197, 1211~1221, 1242~1245, 1300, 1301, 1324

北海道森林管理局 胆振東部森林管理署
胆振東部 37



「測量法に基づく国土地理院長承認(使用)R7JHs 526」
この地図は、国土地理院長の承認を得て、同院発行の電子地形図を用いて作成したものである。
第三者がさらに複製する場合には、国土地理院長の承認を得なければならない。