

北海道森林管理局 胆振東部森林計画区
胆振東部森林管理署 基本図・国有林野施業実施計画図 76 (全85)

第12公共座標

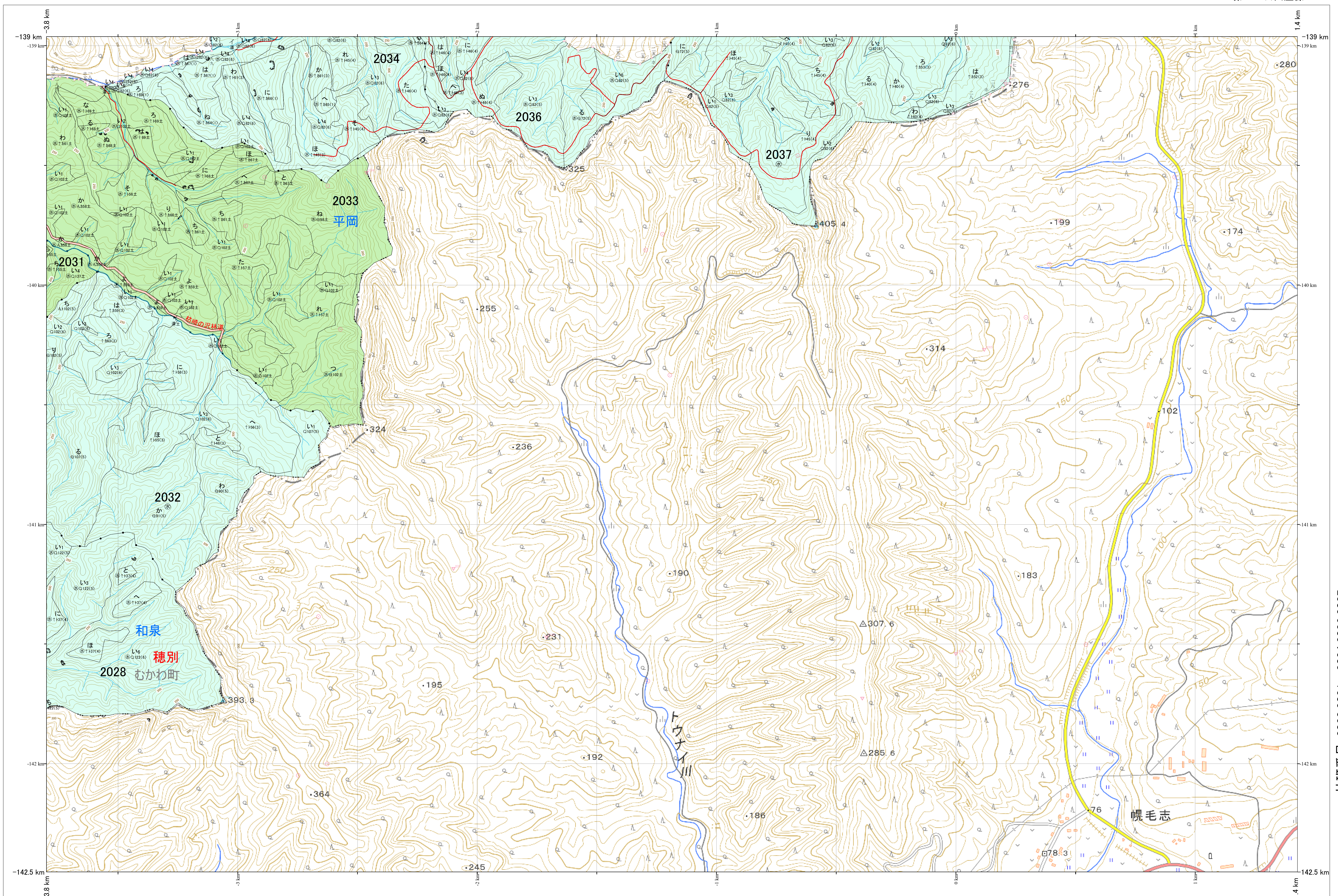
胆振東部 76

林班番号: 2028, 2031 ~ 2034, 2036, 2037

令和7年度 第7次樹立

林班番号: 2028, 2031 ~ 2034, 2036, 2037

北海道森林管理局 胆振東部森林管理署
胆振東部 76



「測量法に基づく国土地理院長承認(使用)R7JHs 526」
この地図は、国土地理院長の承認を得て、同院発行の電子地形図を用いて作成したものである。
第三者がさらに複製する場合には、国土地理院長の承認を得なければならない。