

北海道森林管理局 胆振東部森林計画区
胆振東部森林管理署 基本図・国有林野施業実施計画図 8 (全85)

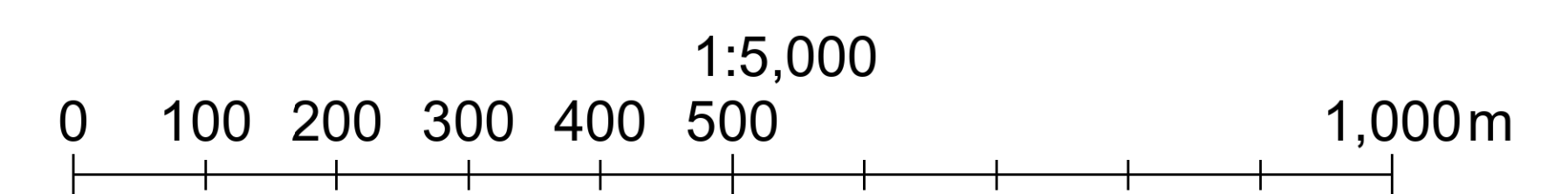
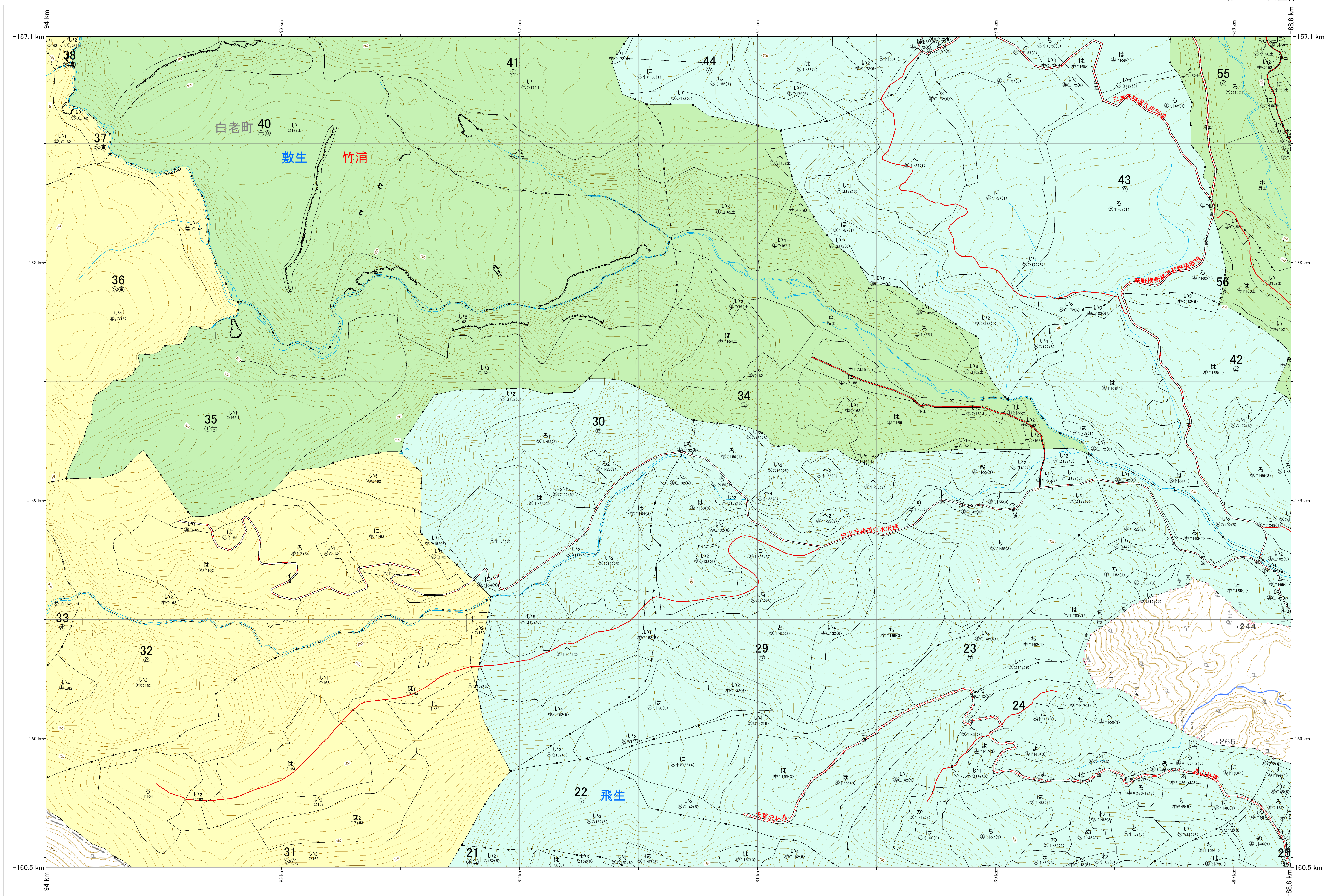
第12公共座標 9.17

胆振東部 8

林班番号: 21~25, 29~38, 40~44, 55, 56

林班番号: 21~25, 29~38, 40~44, 55, 56

令和7年度 第7次樹立



「測量法に基づく国土地理院長承認(使用)R 7JHs 526」
この地図は、国土地理院長の承認を得て、同院発行の電子地形図を用いて作成したものである。
第三者がさらに複製する場合には、国土地理院長の承認を得なければならない。

北海道森林管理局 胆振東部森林管理署
胆振東部 8