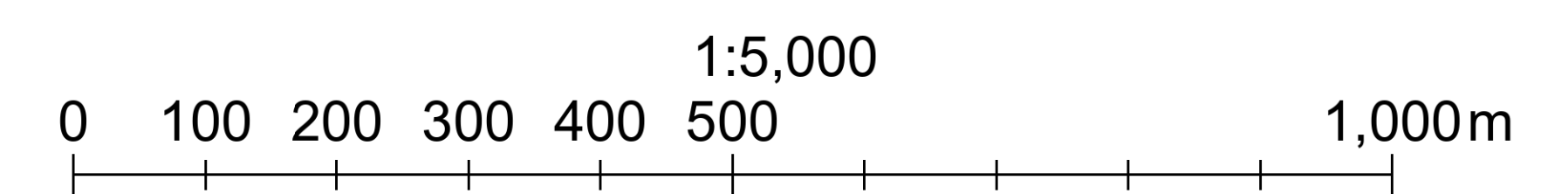
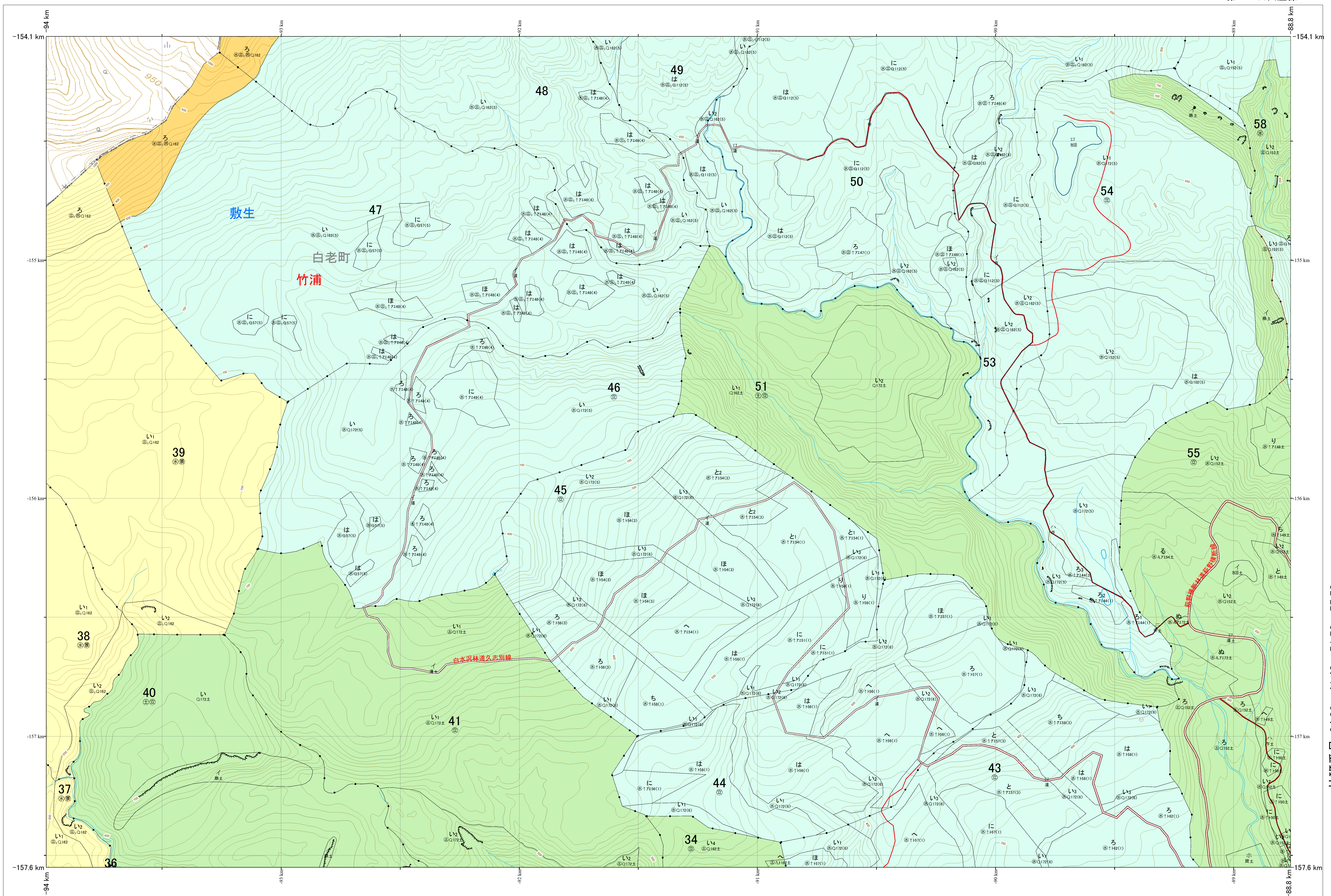


北海道森林管理局 胆振東部森林計画区
胆振東部森林管理署 基本図・国有林野施業実施計画図 7 (全85)

第12公共座標

胆振東部 7

林班番号: 34,36~41,43~51,53~55,58



「測量法に基づく国土地理院長承認(使用)R 7JHs 526」
この地図は、国土地理院長の承認を得て、同院発行の電子地形図を用いて作成したものである。
第三者がさらに複製する場合には、国土地理院長の承認を得なければならない。

北海道森林管理局 胆振東部森林管理署
胆振東部 7

林班番号: 34,36~41,43~51,53~55,58
令和7年度 第7次樹立