

北海道森林管理局 渡島檜山森林計画区
檜山森林管理署 基本図・国有林野施業実施計画図 99 (全141)

第 1 1 公共座標

9.41

檜山 99

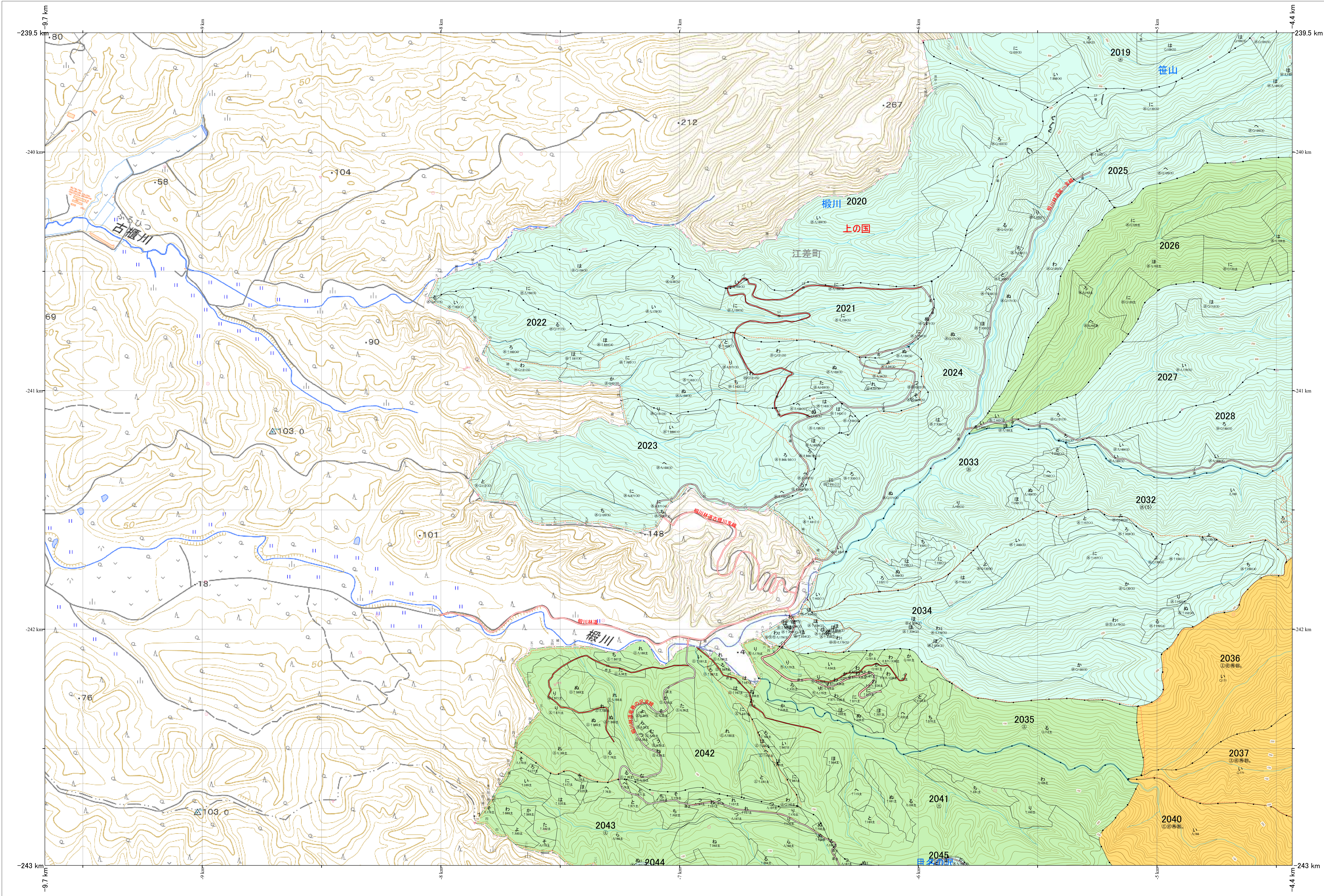
林班番号: 2016・2019～2028・2032～2037・2040～2045・2076

令和六年度 第七次樹立

林班番号: 2016・2019～2028・2032～2037・2040～2045・2076

北海道森林管理局 檜山森林管理署

檜山 99



1:5,000
0 100 200 300 400 500 1,000m

「測量法に基づく国土地理院長承認(使用)R 6JHs 302」
この地図は、国土地理院長の承認を得て、同院発行の電子地形図を用いて作成したものである。
第三者がさらに複製する場合には、国土地理院長の承認を得なければならない。