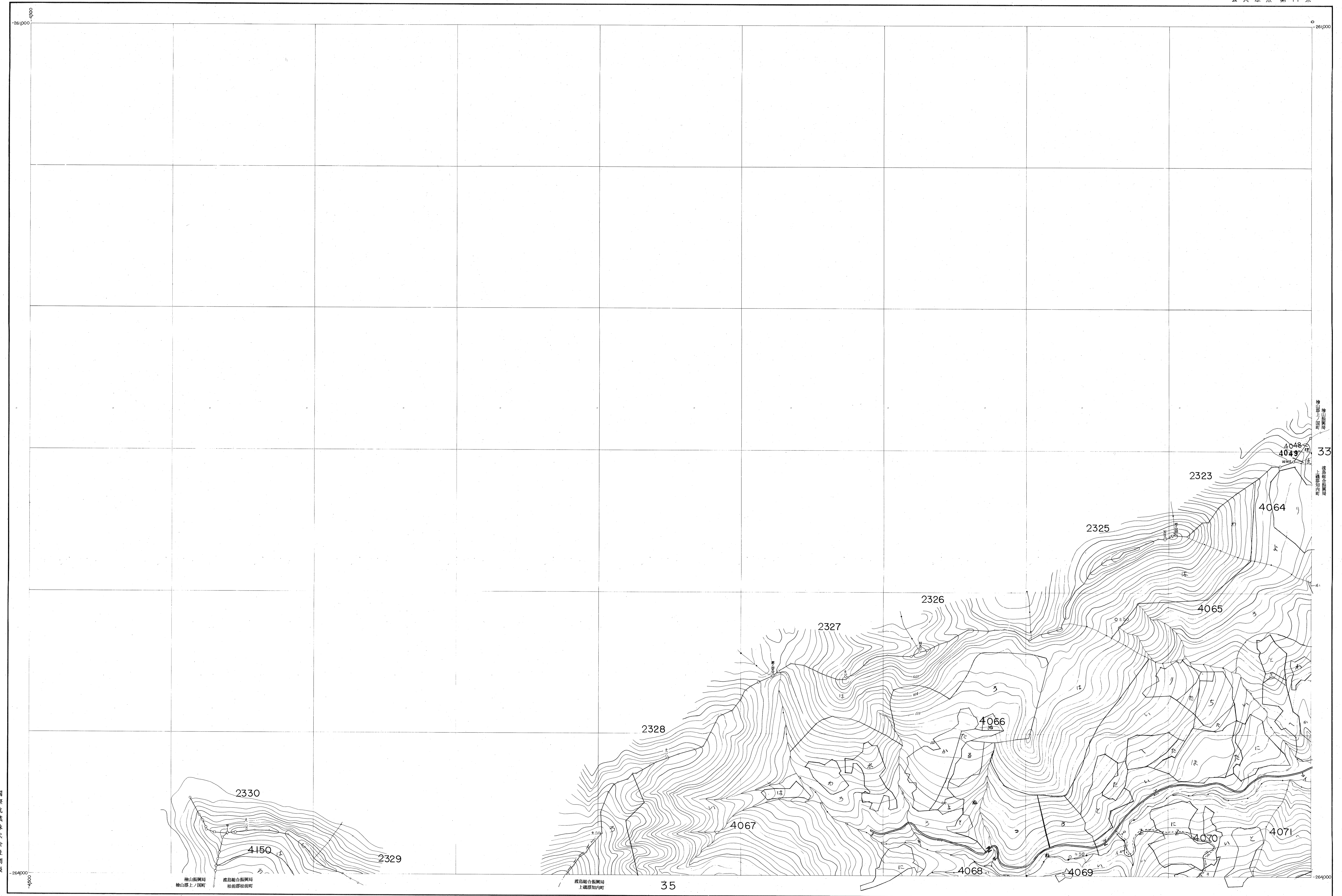
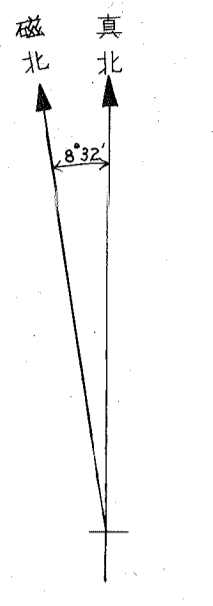


渡島檜山森林計画区(木古内)基本図 32

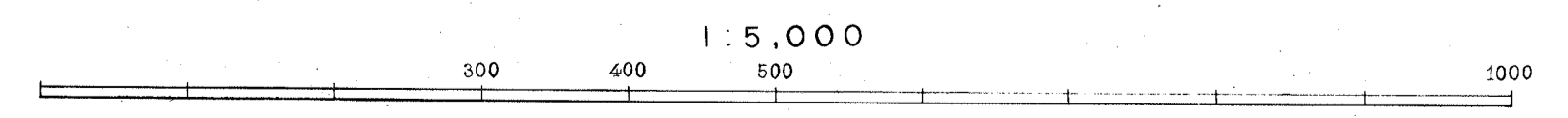
1:5,000

公共原点第11系



国際航業株式会社調製

測 図 昭和36年11月
図化方法 ステレオプラニグラフC8ケルシプロッターに依る機械図化
使用写真 昭和32年9月撮影(山-64)
1.C-12 NO.1-5
2.C-13 NO.1-6



平成 年度第 次 (全50面)