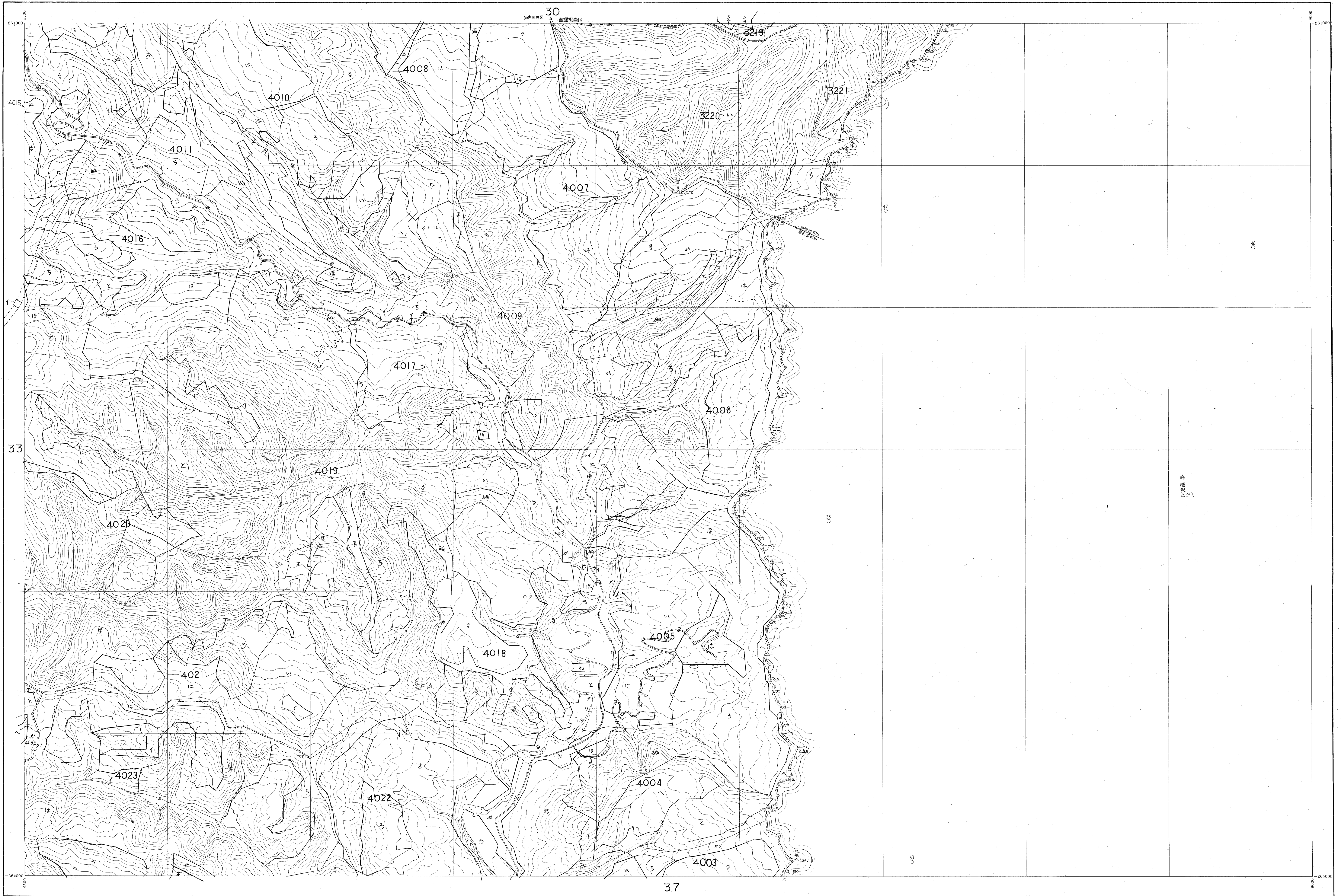


4,000

渡島檜山森林計画区(木古内)基本図 34

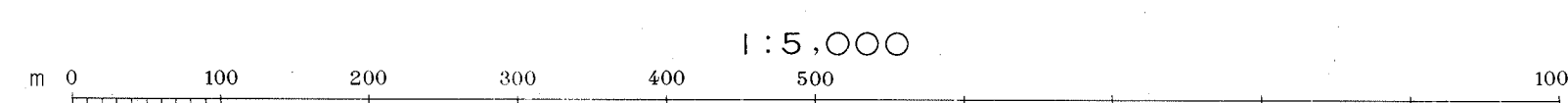
1:5,000

公共原点第11系



国際航業株式会社調製

測 図 昭和36年11月  
 図化方法 ステレオプラニダグラフCSケルシュプロッターに依る機械図化  
 採用写真 昭和32年8月撮影(山-64)  
 1. C-12 No. 7-12  
 2. C-13 No. 8-11



平成 年度第 次 (全50面)