

渡島檜山森林計画区(木古内)基本図 35

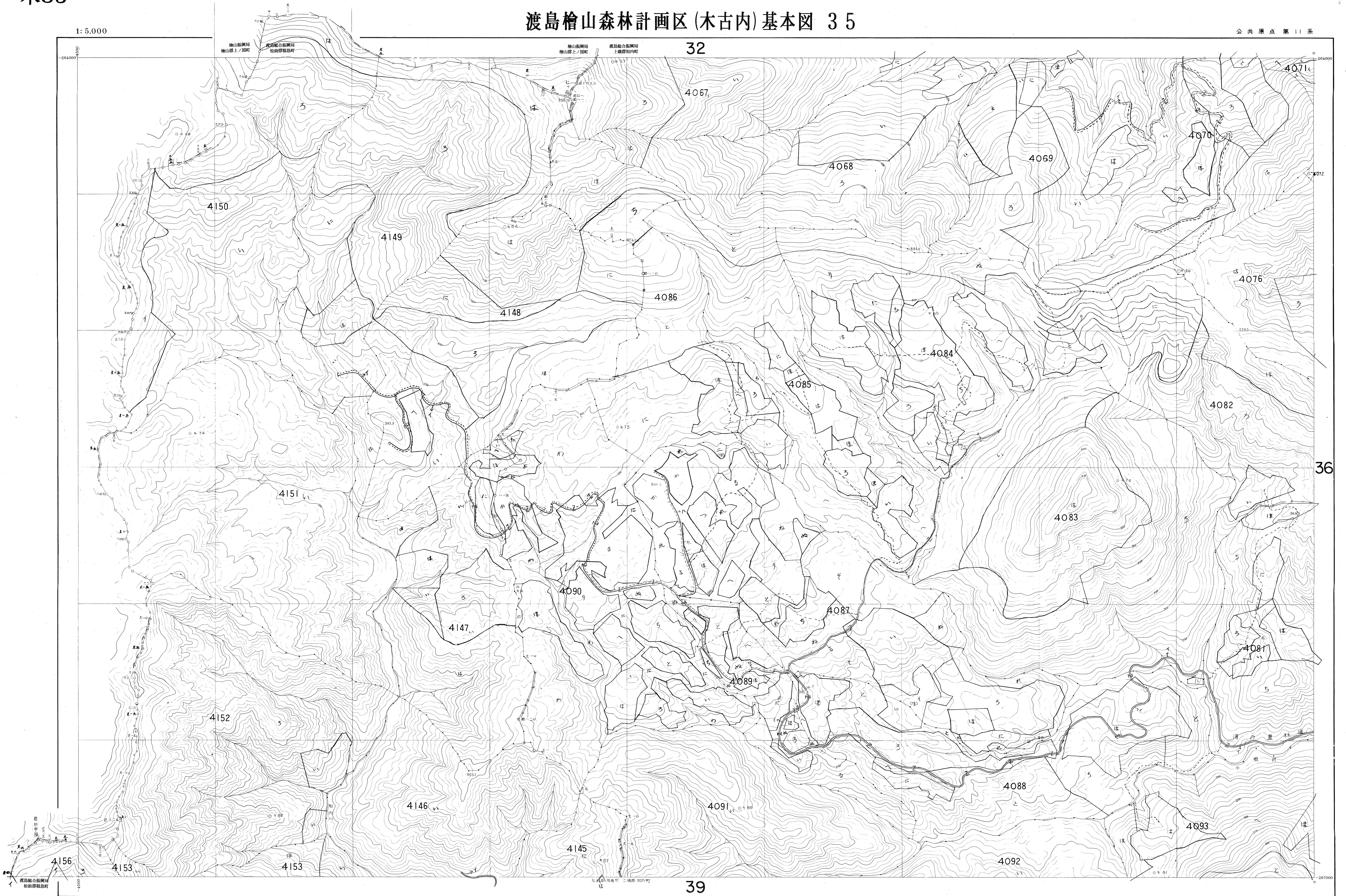
1:5,000

公共原点第11系

32

36

39



測 図 昭和36年11月
 図化方法 ステレオプラニグラフCBケルシュプロッターに依る機械図化
 使用写真 昭和32年9月撮影(山-54)
 1. C-13 No. 1-5
 2. C-14 No. 3-7

0 100 200 300 400 500 600 700 800 900 1000
 1:5,000

平成 年度第 次 (全50面)