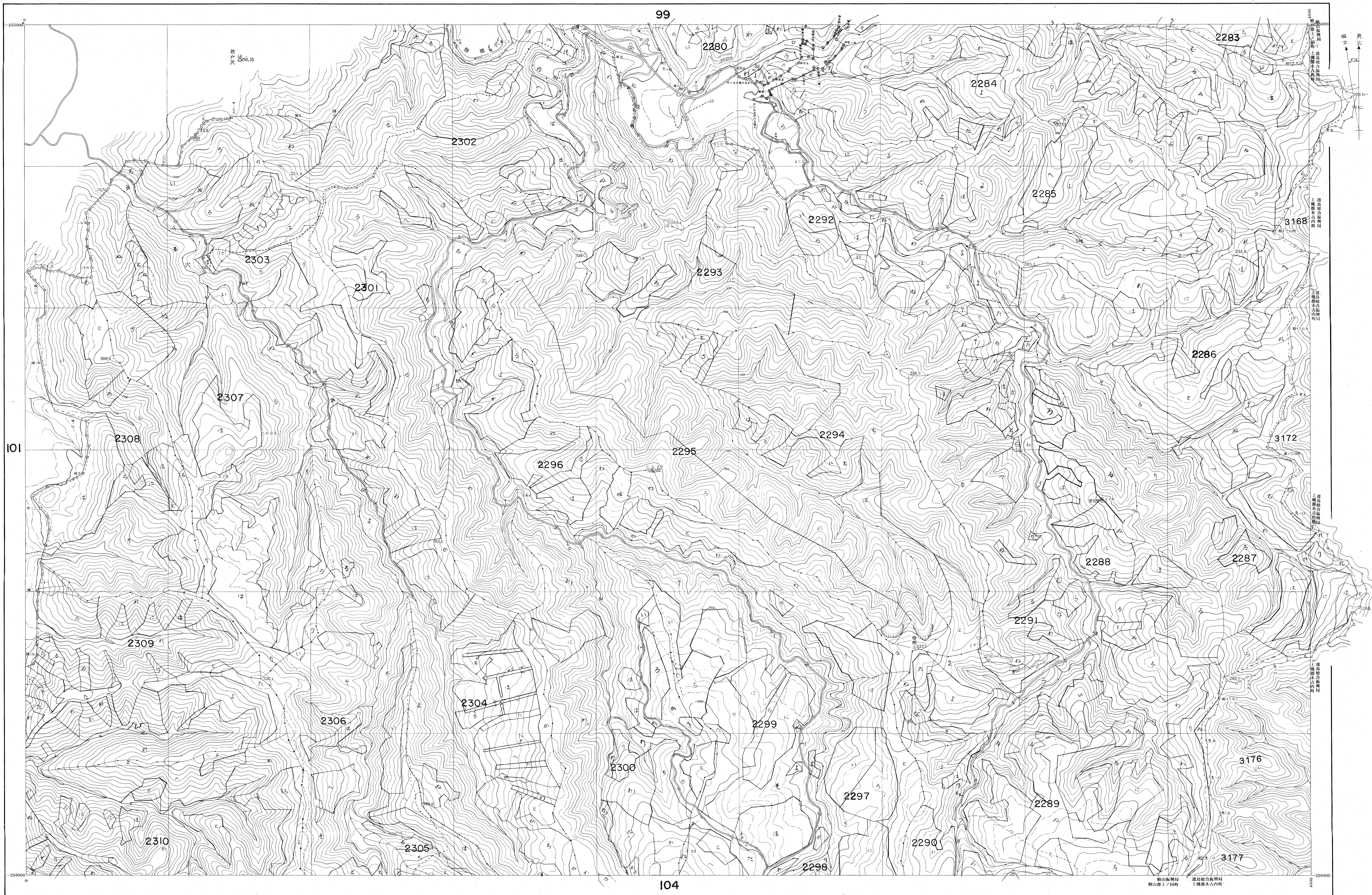


渡島檜山森林計画区(檜山)基本図 102

1:5,000

公共原点第11系



国際航業株式会社調製

測 図 昭和36年11月  
 図化方法 ステレオプラニグラフC8ケルシュプロッターに依る機械図化  
 使用写真 昭和32年9月撮影(山-64)  
 1.C-10 No.4-9  
 2.C-11 No.5-9

0 100 200 300 400 500 1000  
 1:5,000

檜山森林計画区  
 檜山郡上ノ国町  
 渡島総合振興局  
 工機部木立内務