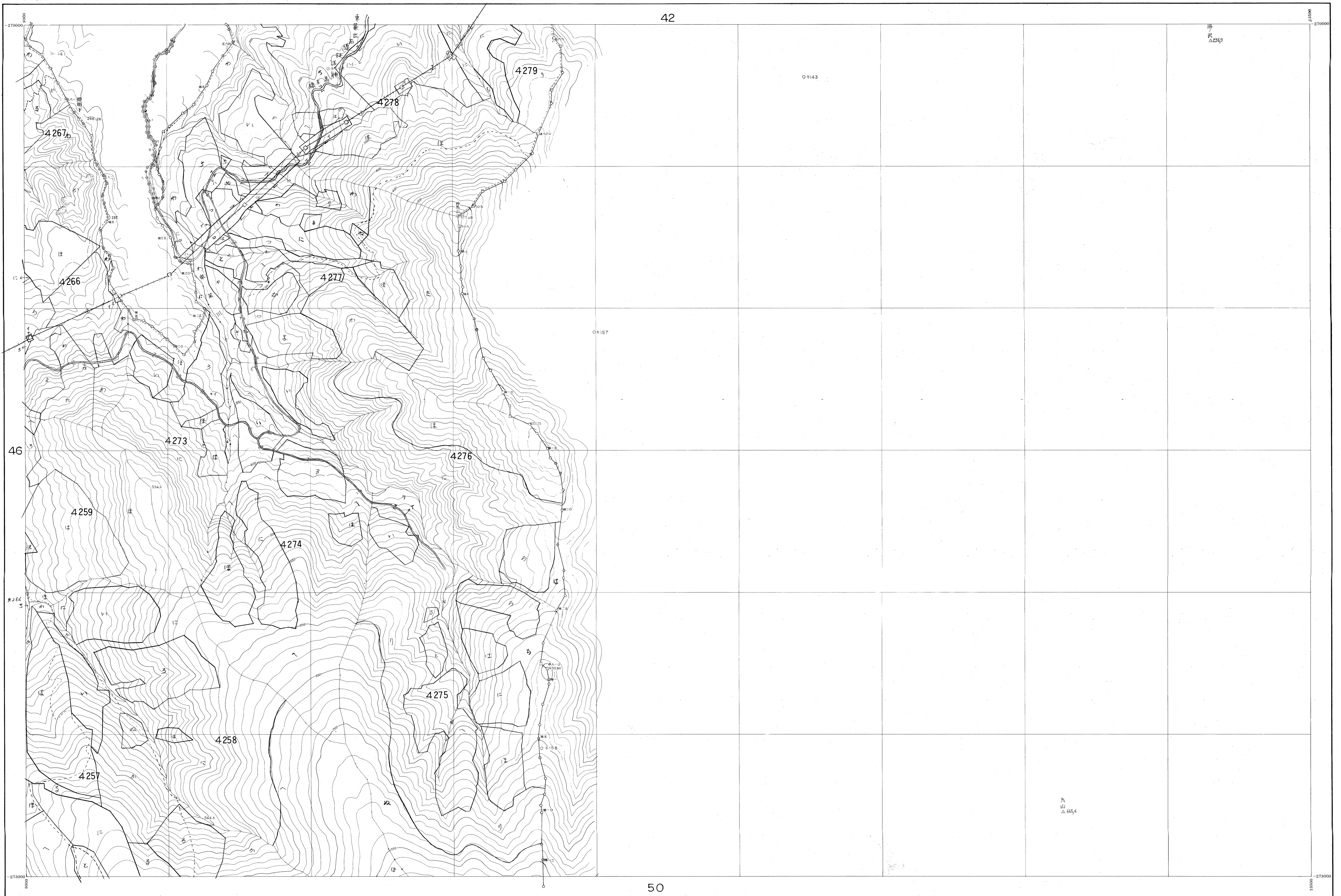


渡島檜山森林計画区(木古内)基本図 47

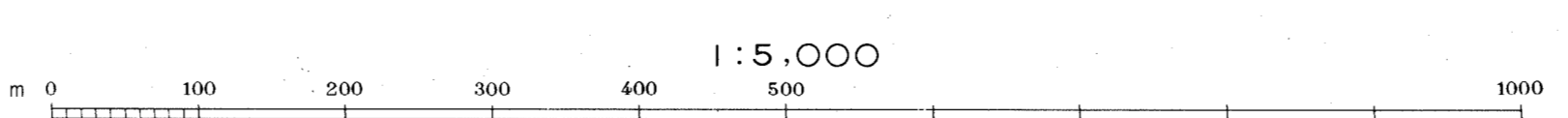
1:5,000

公共原点第11系



国際航業株式会社調製

測 区 昭和36年11月  
 図化方法 ステレオアナグラフC8ケルシュプロッターに依る機械図化  
 使用写真 昭和23年5月撮影  
 I.H-1077A No.62-63



平成 年度第 次 (全50面)