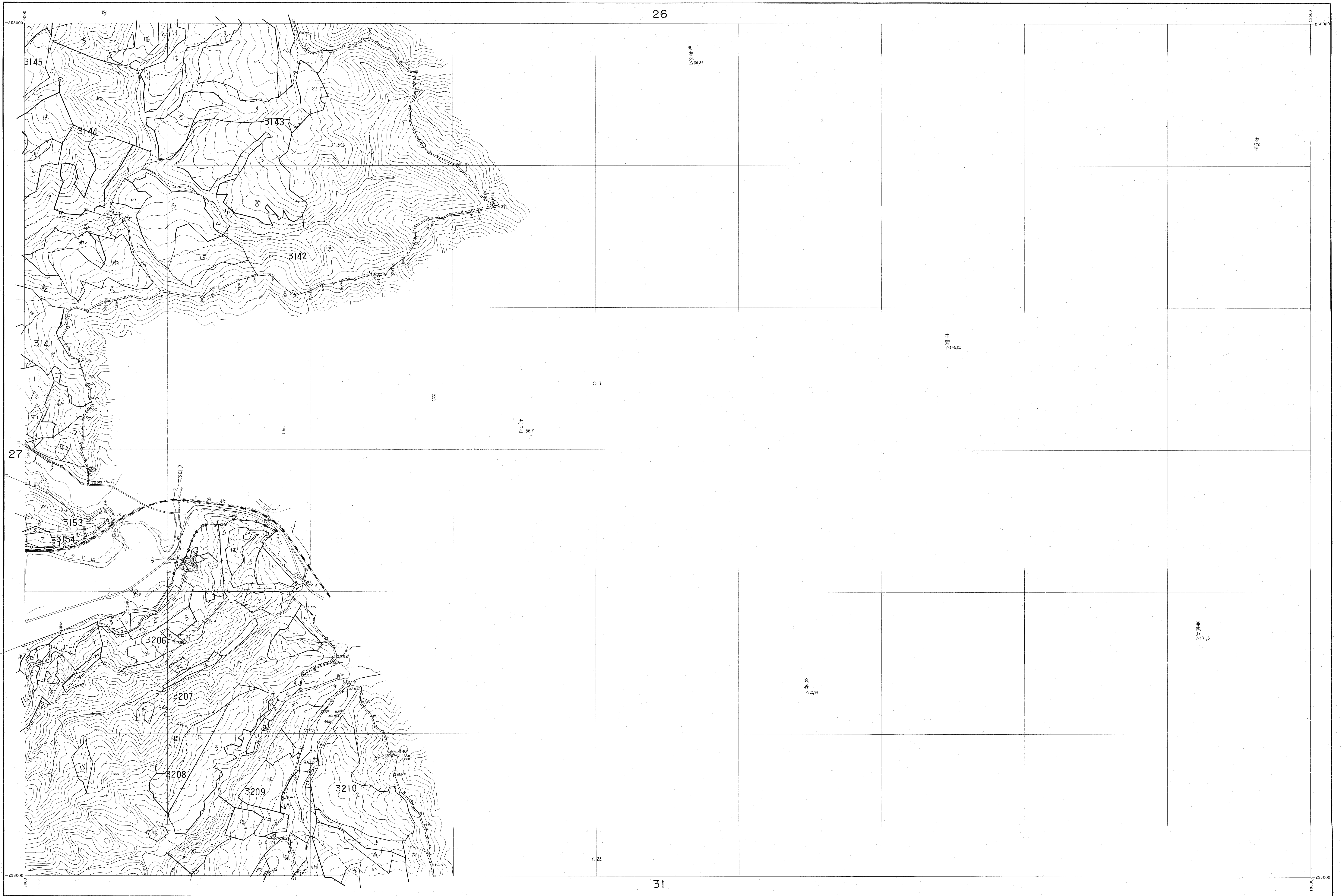


渡島檜山森林計画区(木古内)基本図 28

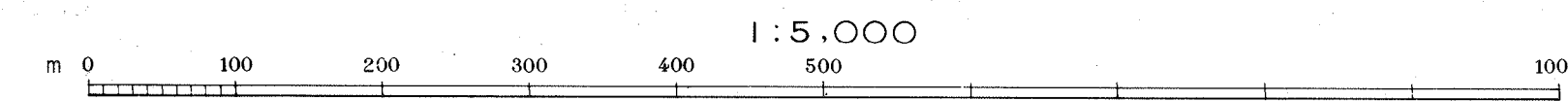
1:5,000

公共原点第11系



国際航業株式会社調製

測 図 昭和36年11月
 測 定 方法 ステレオプラニメーターC8ケルシュプロッターに依る機械図化
 使用写真 昭和32年9月撮影(山-54)
 1.C-10 No.10-12
 2.C-11 No.12-14



平成 年度第 次 (全50面)