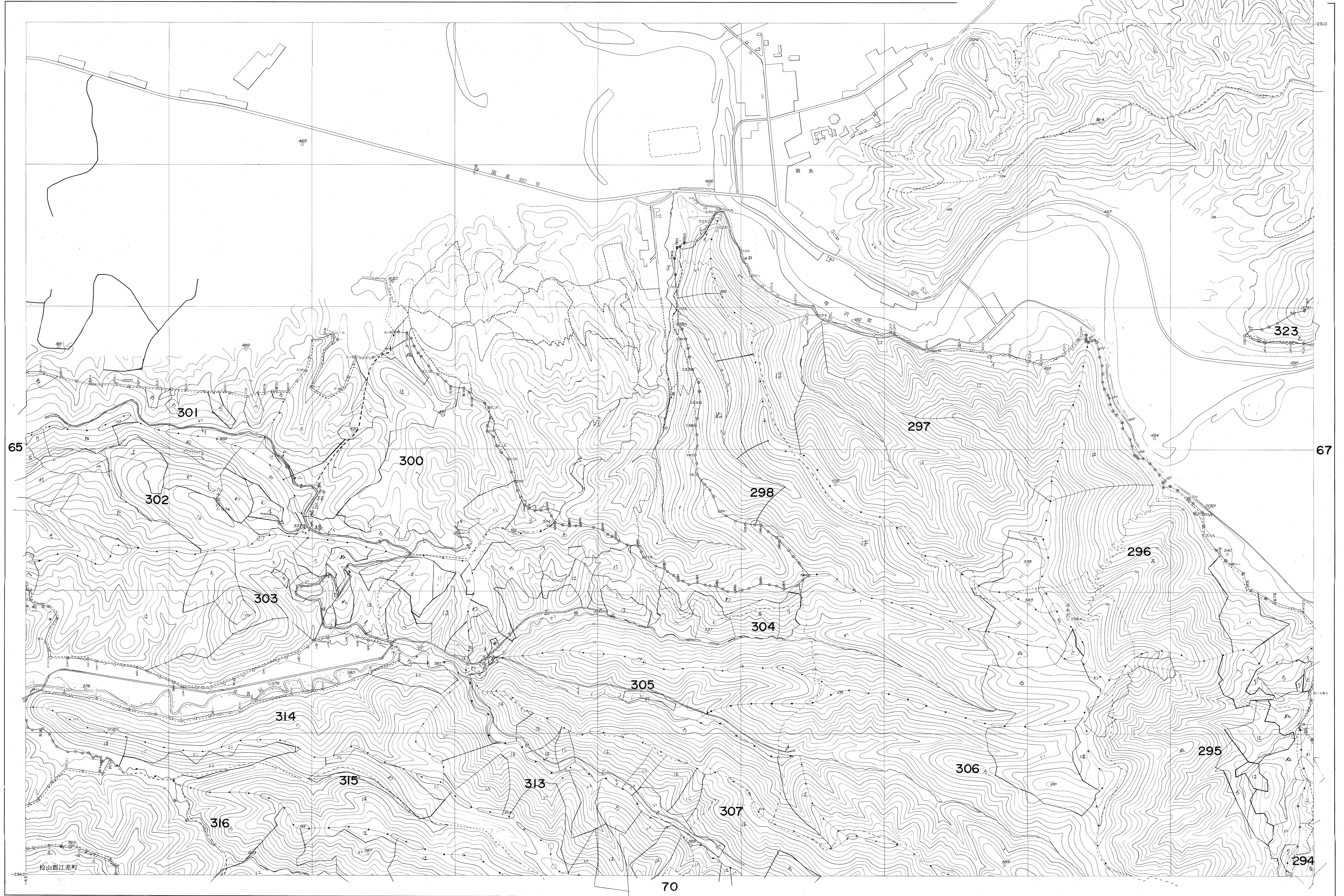


渡島檜山森林計画区(檜山)基本図 66



測 図 昭和46年 9月
 図化方法 ケルシプロッターによる機械図化
 使用写真 昭和43年 5月撮影

1	1.11527 C-7 (4-8)
2	2.11527 C-6A (4-6)
3	3.11527 C-6 (1-4)

1 : 5,000

平成 年度第 次樹立(全39面)