

北海道森林管理局 十勝森林計画区
十勝西部森林管理署東大雪支署 基本図・国有林野施業実施計画図 137 (全150)

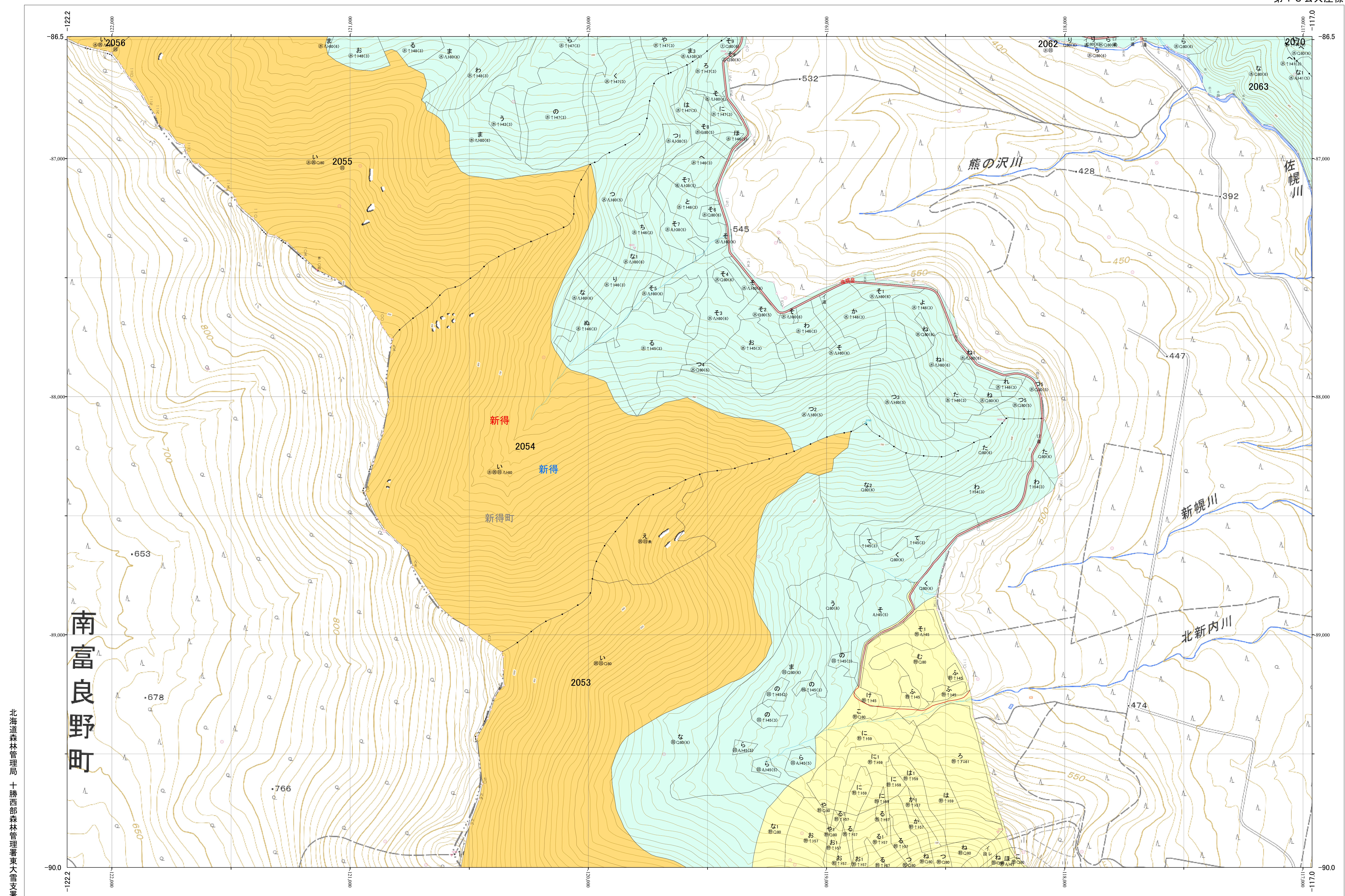
第13公共座標

東大雪支 137

林班番号: 2053~2056・2058・2062~2063・2070

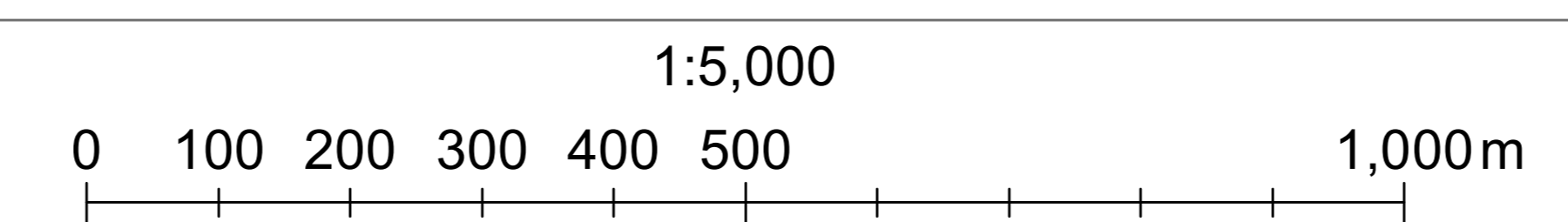
令和五年度 第六次樹立

林班番号: 2053~2056・2058・2062~2063・2070



北海道森林管理局 十勝西部森林管理署東大雪支署

東大雪支 137



「測量法に基づく国土地理院長承認(使用) R 5JHs 635」
この地図は、国土地理院長の承認を得て、同院発行の電子地形図を用いて作成したものである。
第三者がさらに複製する場合には、国土地理院長の承認を得なければならない。