

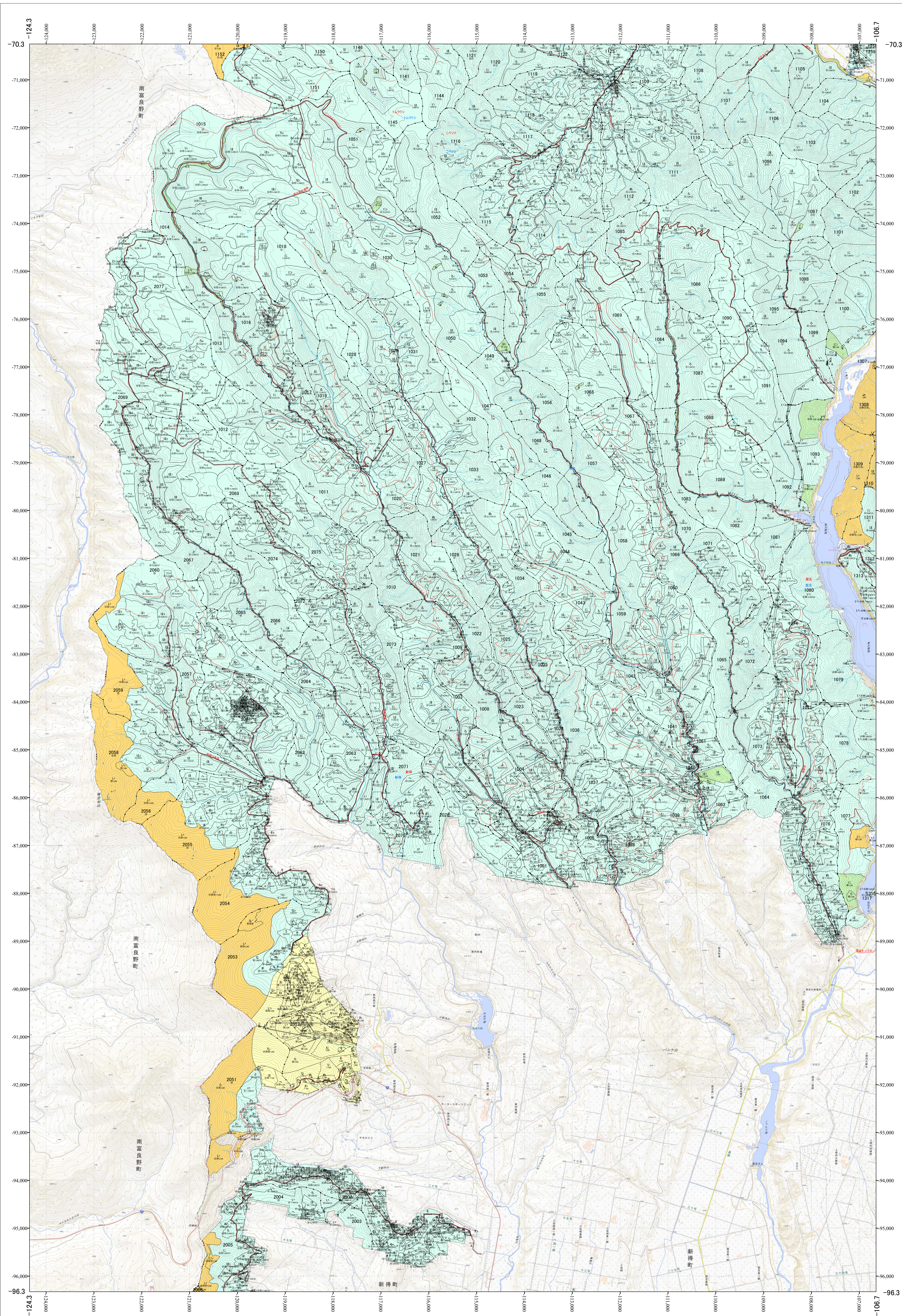
北海道森林管理局 十勝西部森林計画区  
十勝西部森林管理署東大雪支署 国有林野施業実施計画図 岩松・新得1 (13-12)

第13公共座標

東大雪支 岩松・新得1

「測量法に基づき国土地理院監修承認(使用) R 5. JHs 635」  
この地図は、国土地理院の承認を得て、国土地理院の電子地形図を用いて作成したものである。  
第三者がさらに複製する場合には、国土地理院長の承認を得なければならぬ。

令和五年度 第六次樹立



1:25,000

0 0.5 1 1.5 2 4km

北海道森林管理局 十勝西部森林管理署東大雪支署

東大雪支 岩松・新得1