

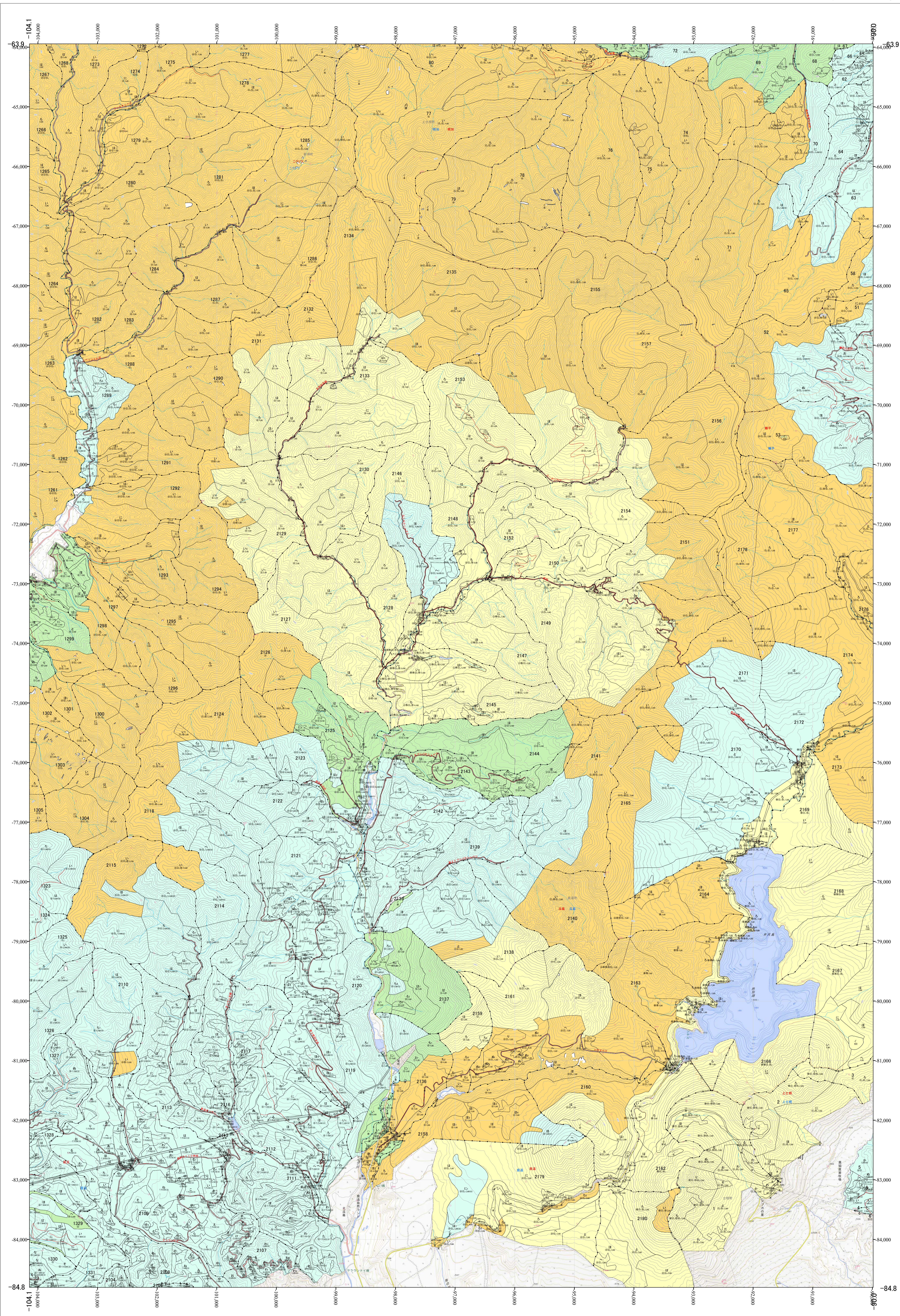
北海道森林管理局 十勝森林計画区  
十勝西部森林管理署東大雪支署 国有林野施業実施計画図 瓜幕 (13-9)

第13公共座標

瓜幕  
東大雪支

「測量法に基づき国土地理院承認(使用)R5JHs 635J  
この地図は、国土地理院の承認を得て、国土院発行の電子地形図を用いて作成したものである。  
第三者がさらに複製する場合には、国土院院長の承認を得なければならない。

令和五年度 第六次樹立



北海道森林管理局 十勝西部森林管理署東大雪支署

東大雪支 瓜幕