

北海道森林管理局 日高森林計画区
日高南部森林管理署 基本図・国有林野施業実施計画図 66 (全159)

第 1 2 公共座標

66
日高南部
林班番号

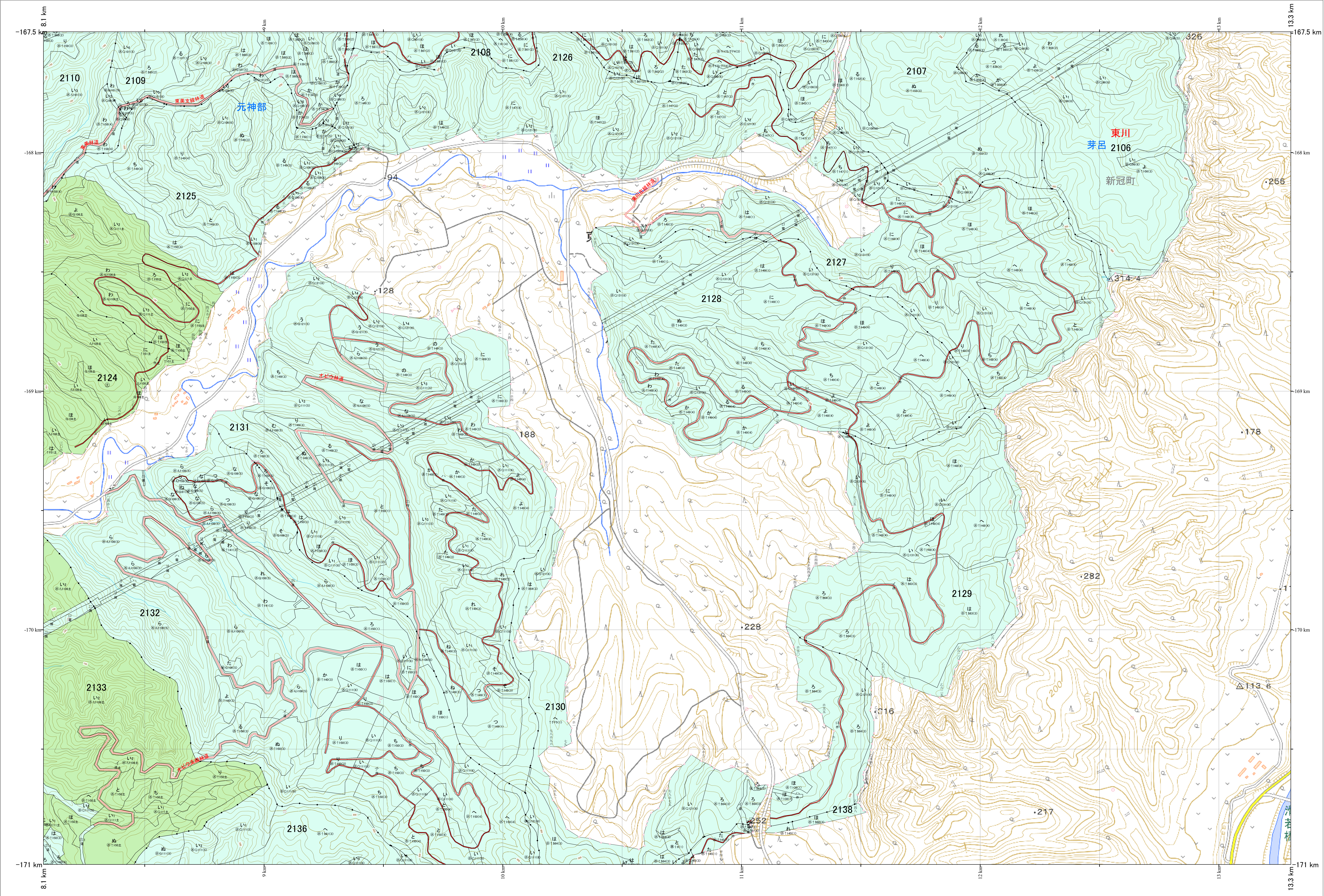
林班番号: 2106~2110・2124~2133・2135~2138

令和六年度 第七次樹立

林班番号: 2106~2110・2124~2133・2135~2138

北海道森林管理局 日高南部森林管理署

日高南部 66



1:5,000
0 100 200 300 400 500 1,000m

「測量法に基づく国土地理院長承認(使用)R 6JHs 302」
この地図は、国土地理院長の承認を得て、同院発行の電子地形図を用いて作成したものである。
第三者がさらに複製する場合には、国土地理院長の承認を得なければならない。