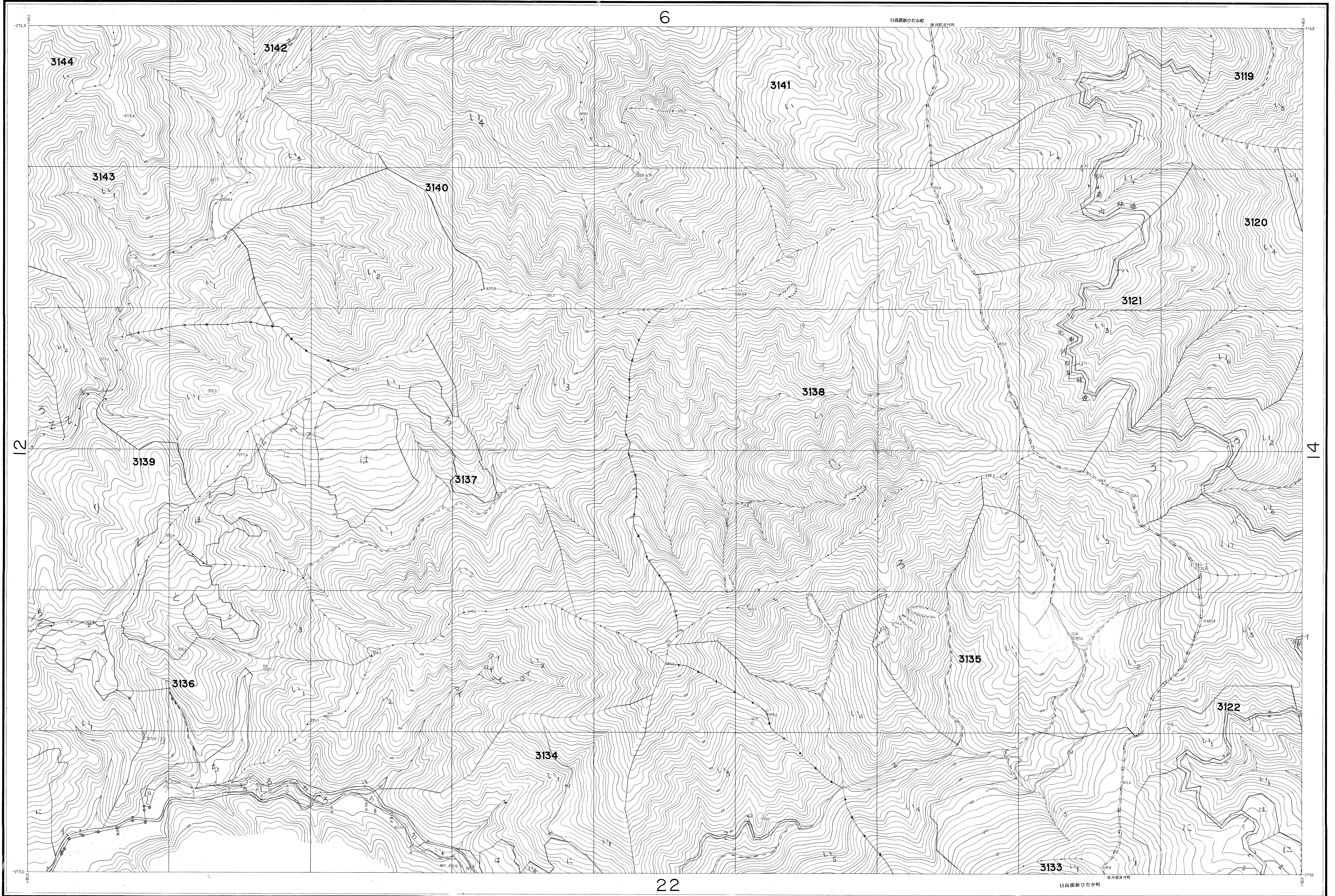


6



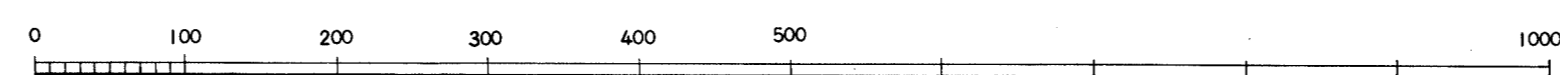
北海道森林管理局

浦13

昭和39年測量

(1)	1. (1)昭和38年6月撮影空中写真(山-328 C 33-28-32)
(2)	(2)昭和38年6月撮影空中写真(山-328 C 34A-13-18)
(2)	2. 昭和39年10月現地調査

1:5,000



パンフレット製本株式会社