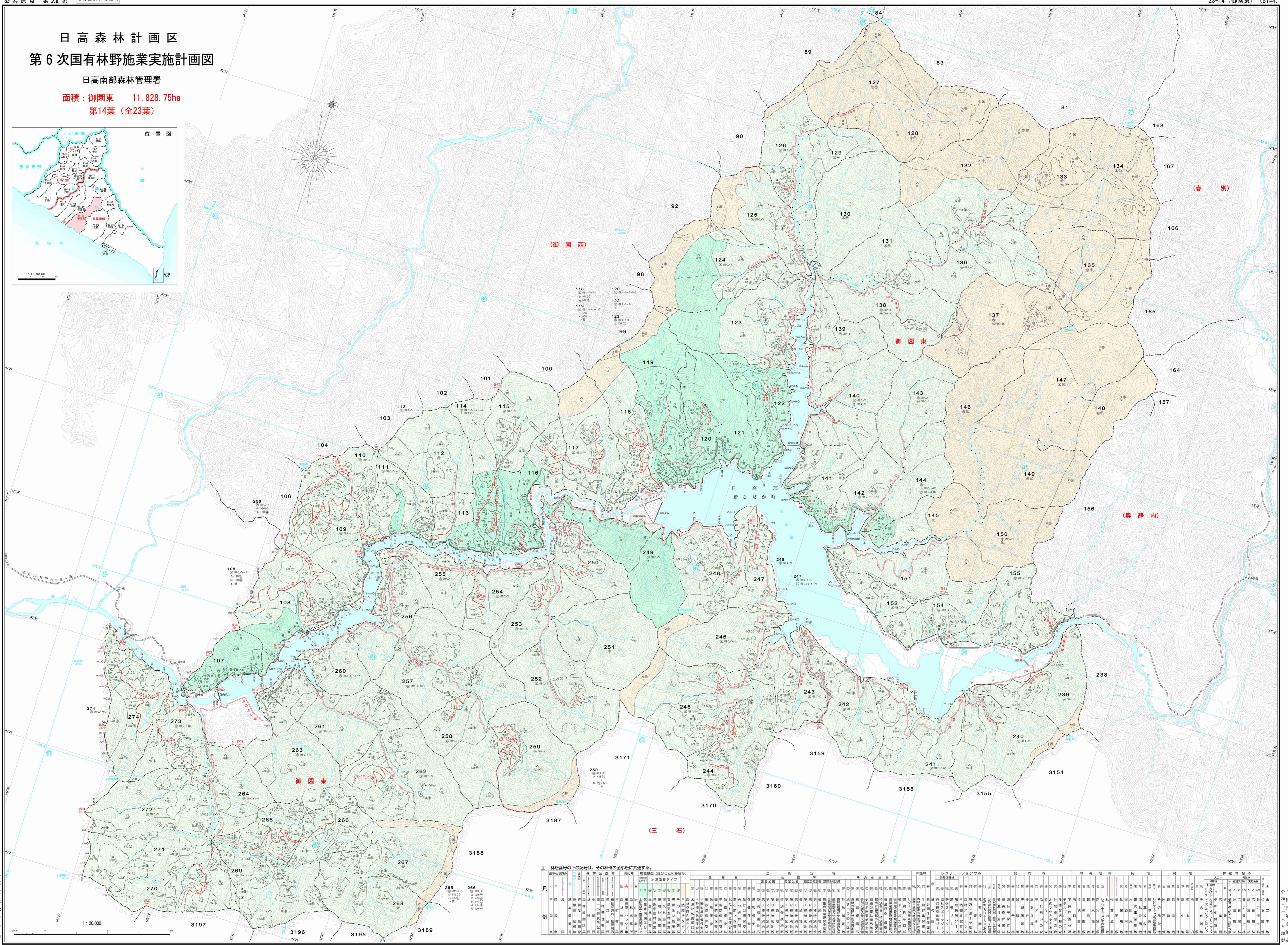
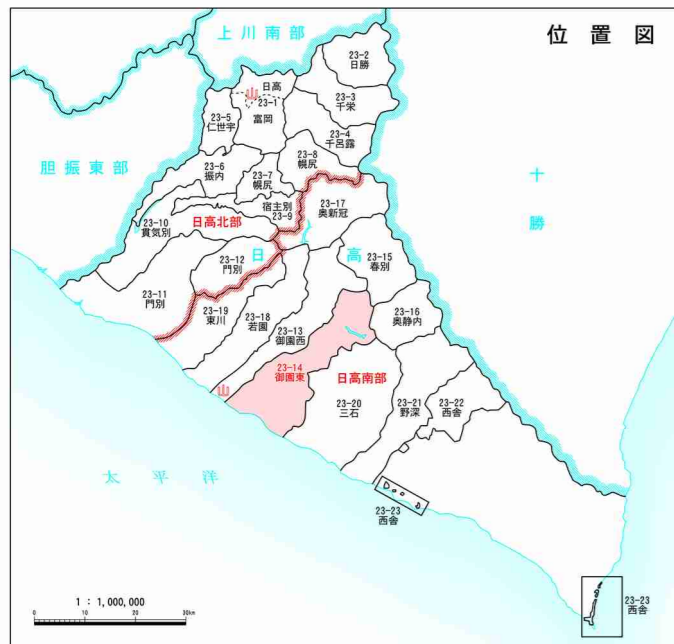


# 日高森林計画区 第6次国有林野施業実施計画図

日高南部森林管理署

面積：御園東 11,828.75ha  
第14葉 (全23葉)



注：林班番号の下の記号は、その林班の金小班に共通する。

凡	林班番号		林班名		林班面積		林班種別		林班用途		林班管理		林班備考	
	番号	記号	名称	面積	種別	用途	管理	備考	備考	備考	備考	備考	備考	備考
例	101	○	日高市御園東	1,234.56	雑木林	林業	公有							
	102	△	日高市御園東	1,234.56	雑木林	林業	公有							
	103	□	日高市御園東	1,234.56	雑木林	林業	公有							
	104	◇	日高市御園東	1,234.56	雑木林	林業	公有							
	105	×	日高市御園東	1,234.56	雑木林	林業	公有							