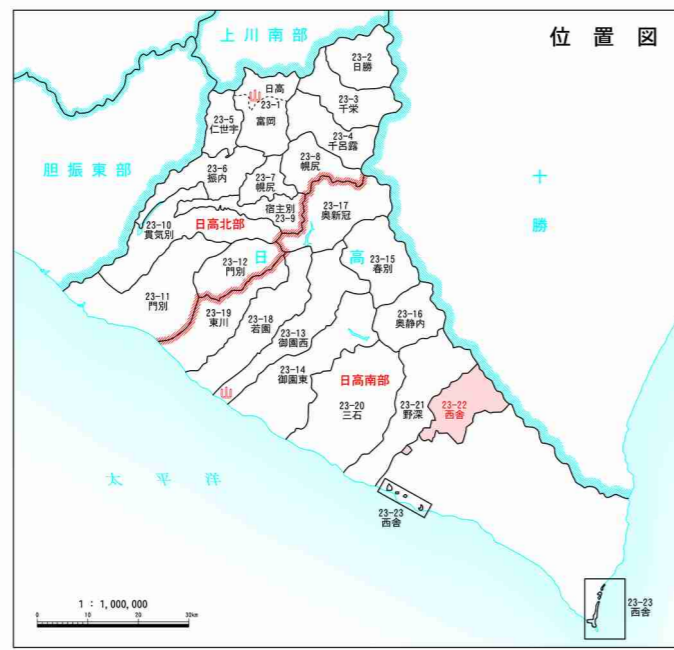


# 日高森林計画区 第6次国有林野施業実施計画図

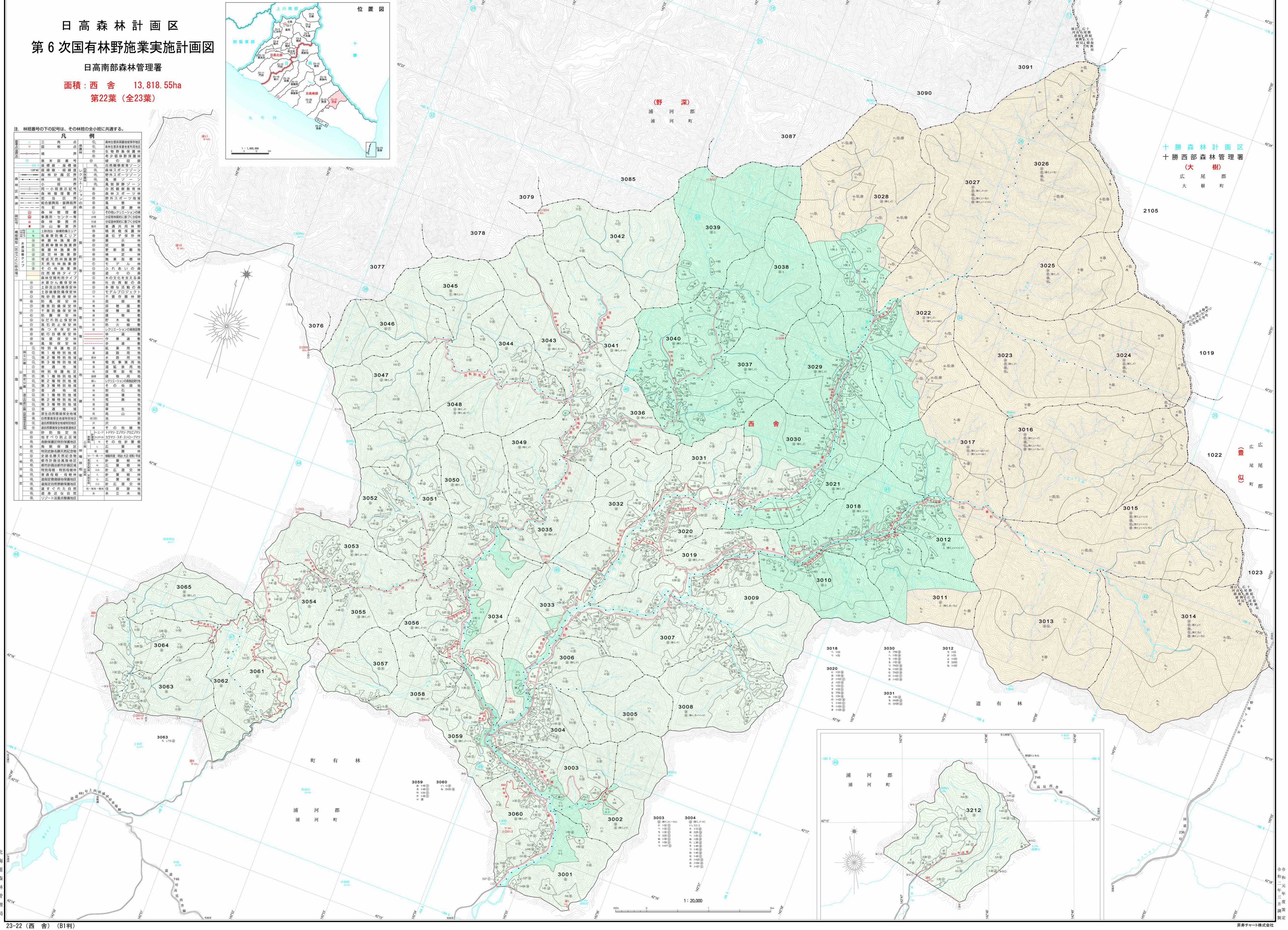
日高南部森林管理署

面積：西 舎 13,818.55ha  
第22葉 (全23葉)



注：林班番号の下の記号は、その林班の令小組に共通する。

凡 例	
○	三 角 点
△	四 角 点
□	五 角 点
◇	六 角 点
●	七 角 点
○	八 角 点
○	九 角 点
○	十 角 点
○	十一 角 点
○	十二 角 点
○	十三 角 点
○	十四 角 点
○	十五 角 点
○	十六 角 点
○	十七 角 点
○	十八 角 点
○	十九 角 点
○	二十 角 点
○	二十一 角 点
○	二十二 角 点
○	二十三 角 点
○	二十四 角 点
○	二十五 角 点
○	二十六 角 点
○	二十七 角 点
○	二十八 角 点
○	二十九 角 点
○	三十 角 点
○	三十一 角 点
○	三十二 角 点
○	三十三 角 点
○	三十四 角 点
○	三十五 角 点
○	三十六 角 点
○	三十七 角 点
○	三十八 角 点
○	三十九 角 点
○	四十 角 点
○	四十一 角 点
○	四十二 角 点
○	四十三 角 点
○	四十四 角 点
○	四十五 角 点
○	四十六 角 点
○	四十七 角 点
○	四十八 角 点
○	四十九 角 点
○	五十 角 点
○	五十一 角 点
○	五十二 角 点
○	五十三 角 点
○	五十四 角 点
○	五十五 角 点
○	五十六 角 点
○	五十七 角 点
○	五十八 角 点
○	五十九 角 点
○	六十 角 点
○	六十一 角 点
○	六十二 角 点
○	六十三 角 点
○	六十四 角 点
○	六十五 角 点
○	六十六 角 点
○	六十七 角 点
○	六十八 角 点
○	六十九 角 点
○	七十 角 点
○	七十一 角 点
○	七十二 角 点
○	七十三 角 点
○	七十四 角 点
○	七十五 角 点
○	七十六 角 点
○	七十七 角 点
○	七十八 角 点
○	七十九 角 点
○	八十 角 点
○	八十一 角 点
○	八十二 角 点
○	八十三 角 点
○	八十四 角 点
○	八十五 角 点
○	八十六 角 点
○	八十七 角 点
○	八十八 角 点
○	八十九 角 点
○	九十 角 点
○	九十一 角 点
○	九十二 角 点
○	九十三 角 点
○	九十四 角 点
○	九十五 角 点
○	九十六 角 点
○	九十七 角 点
○	九十八 角 点
○	九十九 角 点
○	一百 角 点



十勝森林計画区  
十勝西部森林管理署  
(大 樹)  
大 樹 町

令和二年  
三年度  
策定