

日高森林計画区 第6次国有林野施業実施計画図

日高北部森林管理署

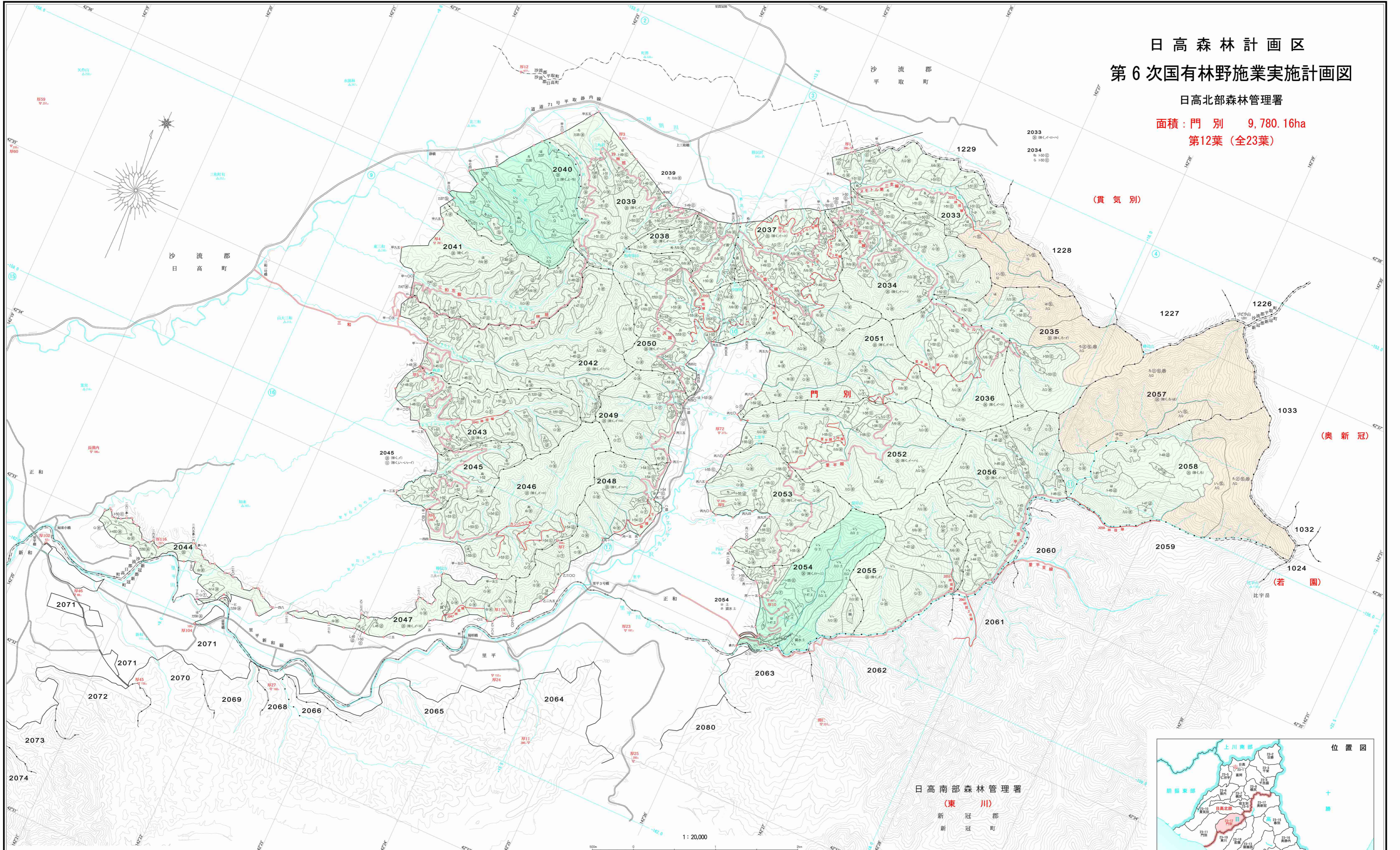
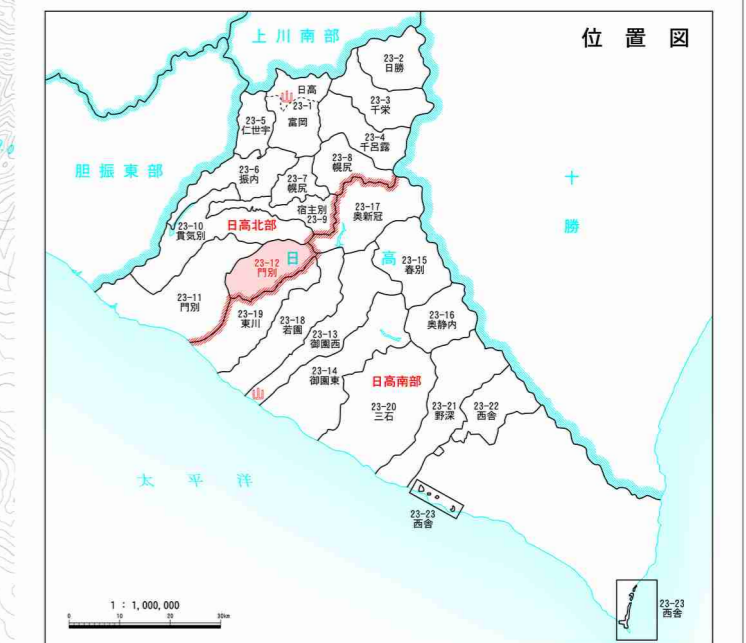
面積：門別 9,780.16ha
第12葉 (全23葉)

(貫気別)

(奥新冠)

(若園)

日高南部森林管理署
(東川)
新冠町



注：林班番号の下の記号は、その林班の全小班に共通する。

凡	記号	名称	説明
三	①	国有林	国有林
二	②	公有林	公有林
一	③	民有林	民有林
四	④	保安林	保安林
五	⑤	立木	立木
六	⑥	立木	立木
七	⑦	立木	立木
八	⑧	立木	立木
九	⑨	立木	立木
十	⑩	立木	立木
十一	⑪	立木	立木
十二	⑫	立木	立木
十三	⑬	立木	立木
十四	⑭	立木	立木
十五	⑮	立木	立木
十六	⑯	立木	立木
十七	⑰	立木	立木
十八	⑱	立木	立木
十九	⑲	立木	立木
二十	⑳	立木	立木
二十一	㉑	立木	立木
二十二	㉒	立木	立木
二十三	㉓	立木	立木
二十四	㉔	立木	立木
二十五	㉕	立木	立木
二十六	㉖	立木	立木
二十七	㉗	立木	立木
二十八	㉘	立木	立木
二十九	㉙	立木	立木
三十	㉚	立木	立木
三十一	㉛	立木	立木
三十二	㉜	立木	立木
三十三	㉝	立木	立木
三十四	㉞	立木	立木
三十五	㉟	立木	立木
三十六	㊱	立木	立木
三十七	㊲	立木	立木
三十八	㊳	立木	立木
三十九	㊴	立木	立木
四十	㊵	立木	立木
四十一	㊶	立木	立木
四十二	㊷	立木	立木
四十三	㊸	立木	立木
四十四	㊹	立木	立木
四十五	㊺	立木	立木
四十六	㊻	立木	立木
四十七	㊼	立木	立木
四十八	㊽	立木	立木
四十九	㊾	立木	立木
五十	㊿	立木	立木