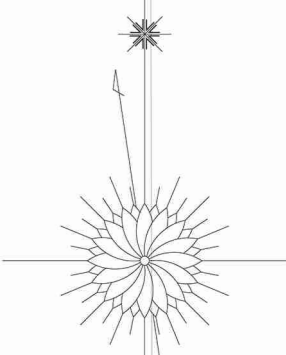
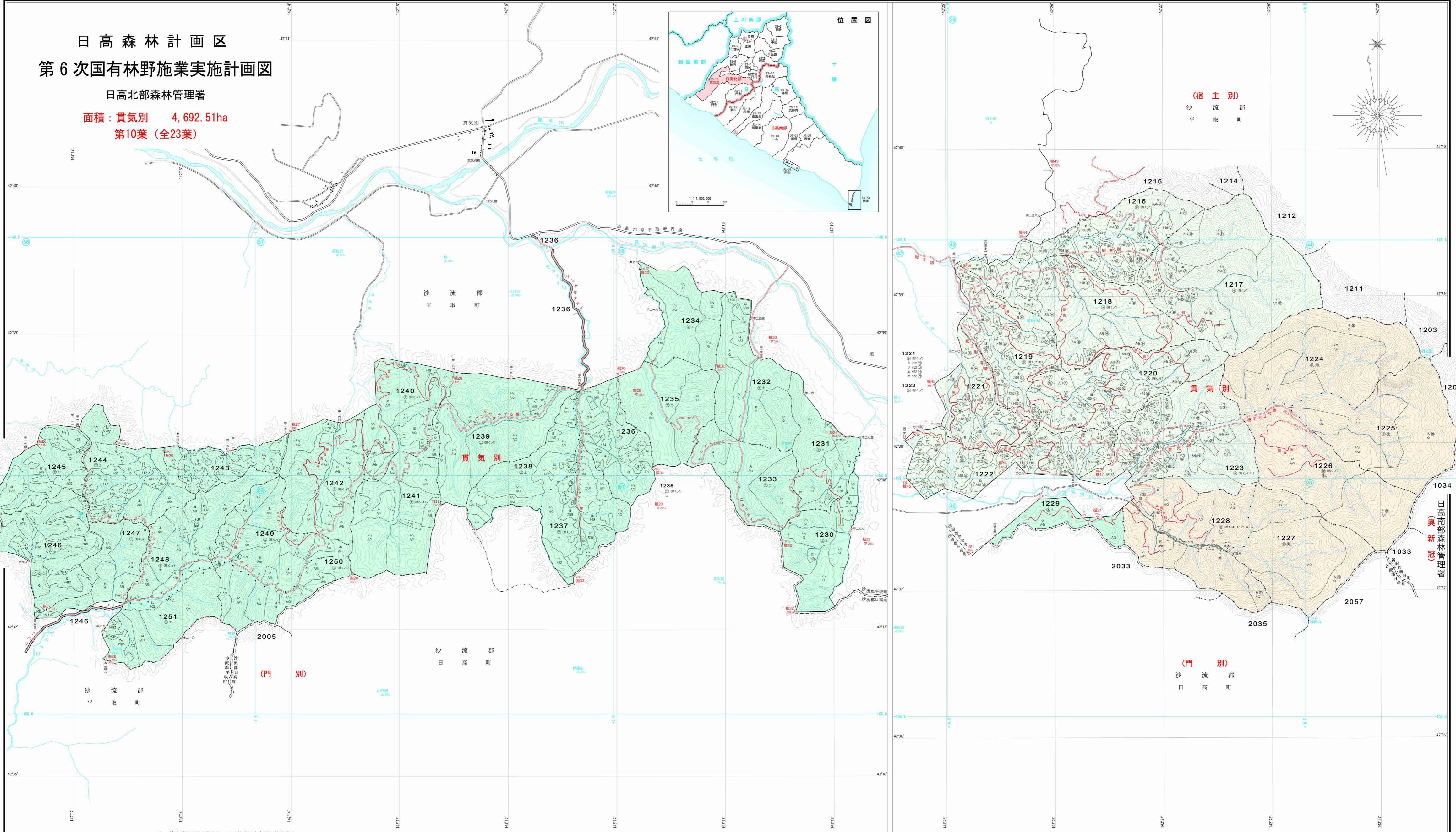
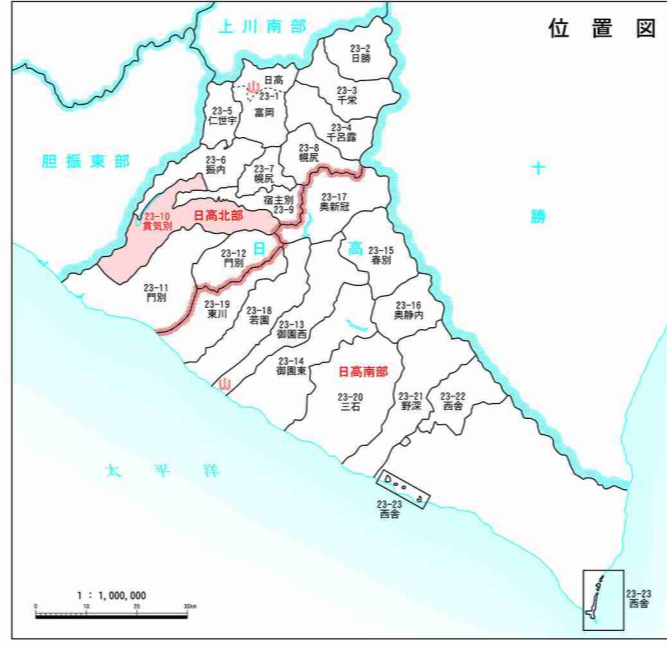


日高森林計画区 第6次国有林野施業実施計画図

日高北部森林管理署

面積：貴気別 4,692.51ha
第10葉 (全23葉)



(宿主別)
沙流郡
平取町

(門別)
沙流郡
日高町

注：林班番号の下の記号は、その林班の全小班に共通する。

凡例	種別	用途	林種	林相	備考
①	国有林	森林	天然林	雑木林	
②	国有林	森林	天然林	杉林	
③	国有林	森林	天然林	ヒノキ林	
④	国有林	森林	天然林	カラマツ林	
⑤	国有林	森林	天然林	シラカシ林	
⑥	国有林	森林	天然林	マツ林	
⑦	国有林	森林	天然林	スギ林	
⑧	国有林	森林	天然林	ヒノキ林	
⑨	国有林	森林	天然林	カラマツ林	
⑩	国有林	森林	天然林	シラカシ林	
⑪	国有林	森林	天然林	マツ林	
⑫	国有林	森林	天然林	スギ林	
⑬	国有林	森林	天然林	ヒノキ林	
⑭	国有林	森林	天然林	カラマツ林	
⑮	国有林	森林	天然林	シラカシ林	
⑯	国有林	森林	天然林	マツ林	
⑰	国有林	森林	天然林	スギ林	
⑱	国有林	森林	天然林	ヒノキ林	
⑲	国有林	森林	天然林	カラマツ林	
⑳	国有林	森林	天然林	シラカシ林	
㉑	国有林	森林	天然林	マツ林	
㉒	国有林	森林	天然林	スギ林	
㉓	国有林	森林	天然林	ヒノキ林	
㉔	国有林	森林	天然林	カラマツ林	
㉕	国有林	森林	天然林	シラカシ林	
㉖	国有林	森林	天然林	マツ林	
㉗	国有林	森林	天然林	スギ林	
㉘	国有林	森林	天然林	ヒノキ林	
㉙	国有林	森林	天然林	カラマツ林	
㉚	国有林	森林	天然林	シラカシ林	
㉛	国有林	森林	天然林	マツ林	
㉜	国有林	森林	天然林	スギ林	
㉝	国有林	森林	天然林	ヒノキ林	
㉞	国有林	森林	天然林	カラマツ林	
㉟	国有林	森林	天然林	シラカシ林	
㊱	国有林	森林	天然林	マツ林	
㊲	国有林	森林	天然林	スギ林	
㊳	国有林	森林	天然林	ヒノキ林	
㊴	国有林	森林	天然林	カラマツ林	
㊵	国有林	森林	天然林	シラカシ林	
㊶	国有林	森林	天然林	マツ林	
㊷	国有林	森林	天然林	スギ林	
㊸	国有林	森林	天然林	ヒノキ林	
㊹	国有林	森林	天然林	カラマツ林	
㊺	国有林	森林	天然林	シラカシ林	
㊻	国有林	森林	天然林	マツ林	
㊼	国有林	森林	天然林	スギ林	
㊽	国有林	森林	天然林	ヒノキ林	
㊾	国有林	森林	天然林	カラマツ林	
㊿	国有林	森林	天然林	シラカシ林	

令和元年3月
調査
策定

昇寿チャート株式会社