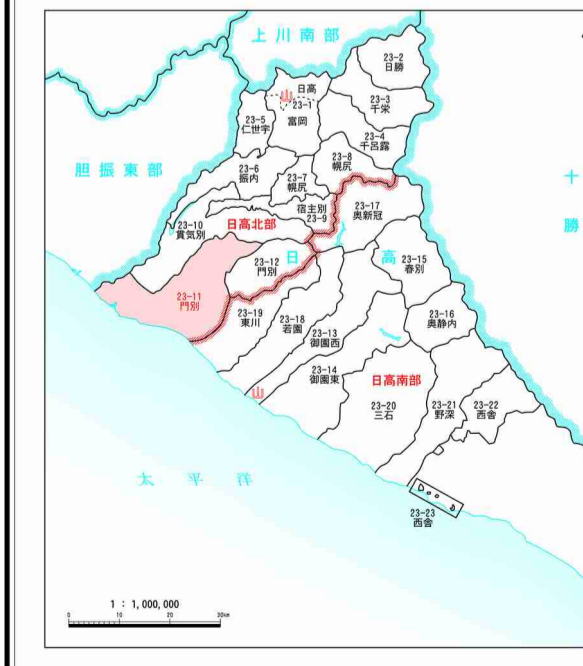
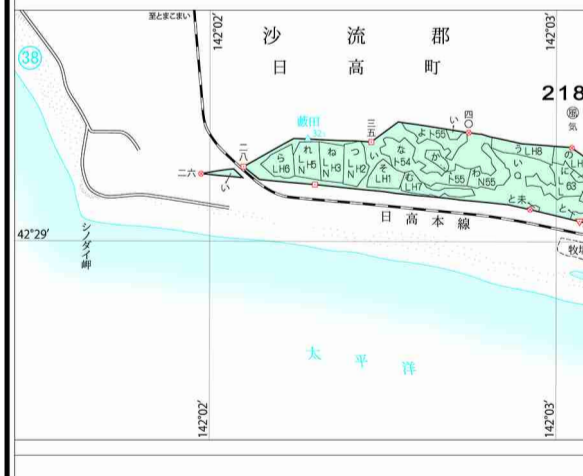
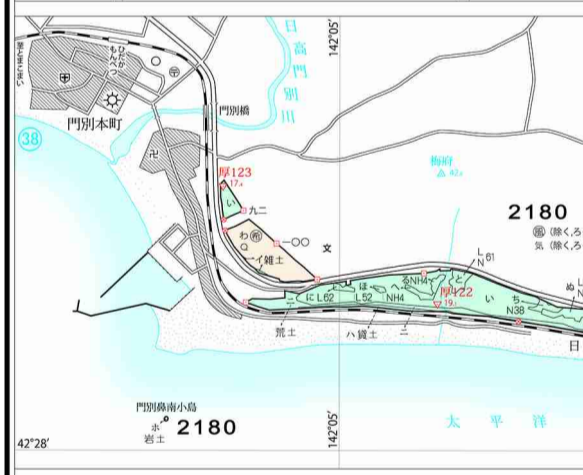
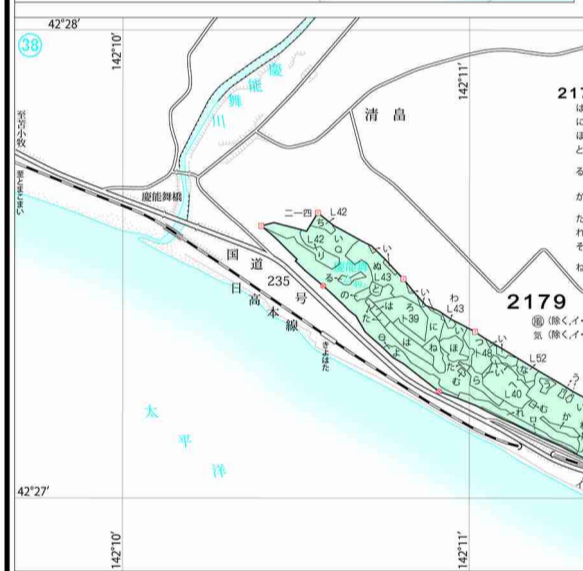
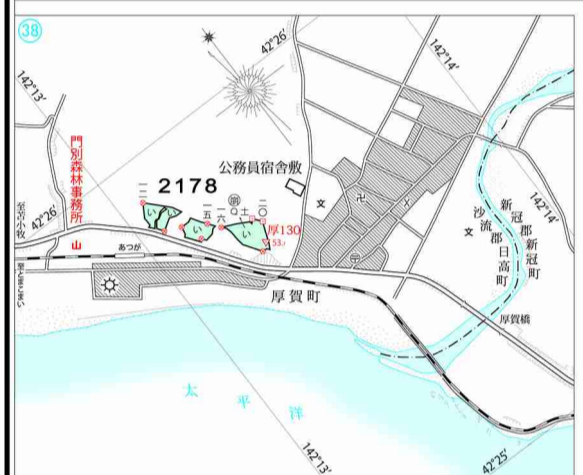
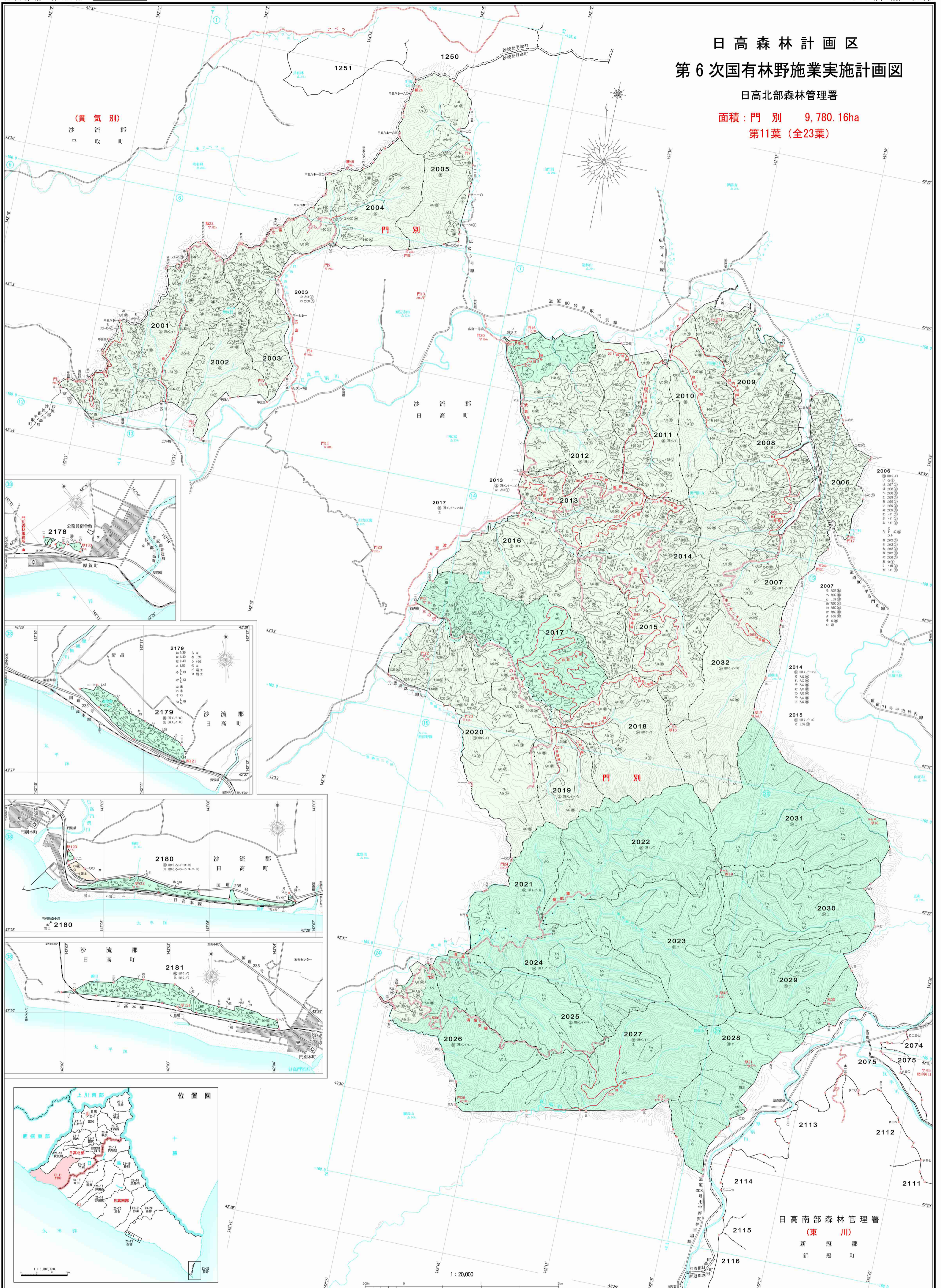


# 日高森林計画区 第6次国有林野施業実施計画図

日高北部森林管理署

面積：門 別 9,780.16ha  
第11葉 (全23葉)



注：林班番号の下の記号は、その林班の全小班に共通する。

凡例	林班番号	林班名称	林班面積 (ha)	林班属性		林班種別	林班用途	林班管理	林班備考
				国有	公有				
①	1250	門別本町	1250.00	○	○	林	林	林	林
②	2001	門別本町	2001.00	○	○	林	林	林	林
③	2002	門別本町	2002.00	○	○	林	林	林	林
④	2003	門別本町	2003.00	○	○	林	林	林	林
⑤	2004	門別本町	2004.00	○	○	林	林	林	林
⑥	2005	門別本町	2005.00	○	○	林	林	林	林
⑦	2006	門別本町	2006.00	○	○	林	林	林	林
⑧	2007	門別本町	2007.00	○	○	林	林	林	林
⑨	2008	門別本町	2008.00	○	○	林	林	林	林
⑩	2009	門別本町	2009.00	○	○	林	林	林	林
⑪	2010	門別本町	2010.00	○	○	林	林	林	林
⑫	2011	門別本町	2011.00	○	○	林	林	林	林
⑬	2012	門別本町	2012.00	○	○	林	林	林	林
⑭	2013	門別本町	2013.00	○	○	林	林	林	林
⑮	2014	門別本町	2014.00	○	○	林	林	林	林
⑯	2015	門別本町	2015.00	○	○	林	林	林	林
⑰	2016	門別本町	2016.00	○	○	林	林	林	林
⑱	2017	門別本町	2017.00	○	○	林	林	林	林
⑲	2018	門別本町	2018.00	○	○	林	林	林	林
⑳	2019	門別本町	2019.00	○	○	林	林	林	林
㉑	2020	門別本町	2020.00	○	○	林	林	林	林
㉒	2021	門別本町	2021.00	○	○	林	林	林	林
㉓	2022	門別本町	2022.00	○	○	林	林	林	林
㉔	2023	門別本町	2023.00	○	○	林	林	林	林
㉕	2024	門別本町	2024.00	○	○	林	林	林	林
㉖	2025	門別本町	2025.00	○	○	林	林	林	林
㉗	2026	門別本町	2026.00	○	○	林	林	林	林
㉘	2027	門別本町	2027.00	○	○	林	林	林	林
㉙	2028	門別本町	2028.00	○	○	林	林	林	林
㉚	2029	門別本町	2029.00	○	○	林	林	林	林
㉛	2030	門別本町	2030.00	○	○	林	林	林	林
㉜	2031	門別本町	2031.00	○	○	林	林	林	林
㉝	2032	門別本町	2032.00	○	○	林	林	林	林
㉞	2074	門別本町	2074.00	○	○	林	林	林	林
㉟	2075	門別本町	2075.00	○	○	林	林	林	林
㊱	2111	門別本町	2111.00	○	○	林	林	林	林
㊲	2112	門別本町	2112.00	○	○	林	林	林	林
㊳	2113	門別本町	2113.00	○	○	林	林	林	林
㊴	2114	門別本町	2114.00	○	○	林	林	林	林
㊵	2115	門別本町	2115.00	○	○	林	林	林	林
㊶	2116	門別本町	2116.00	○	○	林	林	林	林