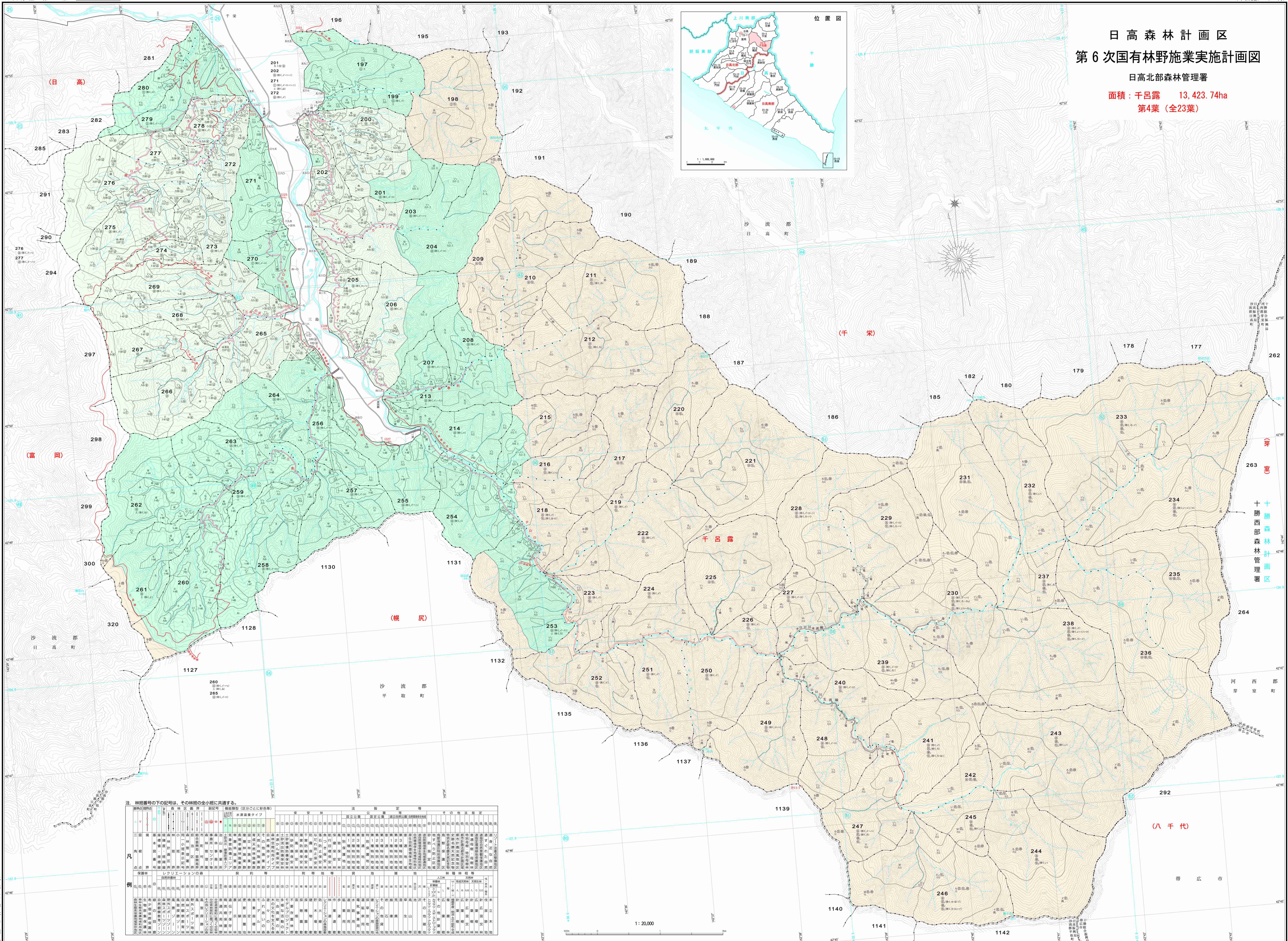
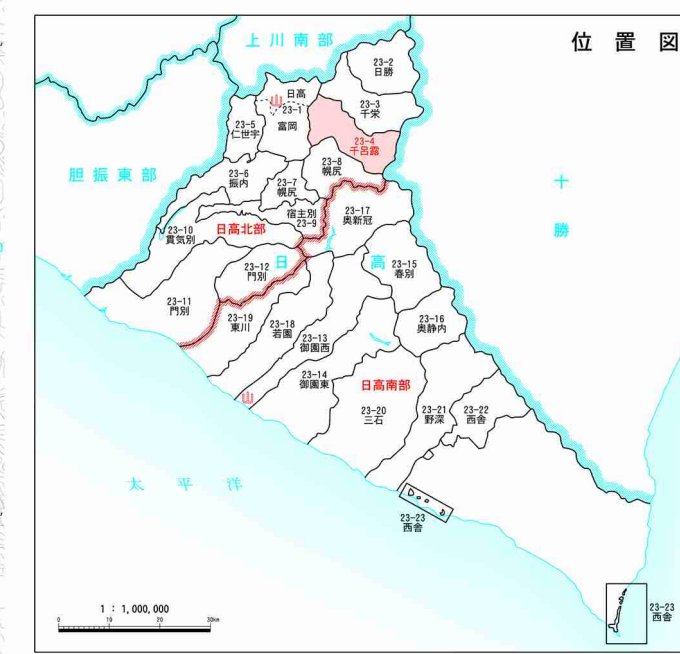


# 日高森林計画区 第6次国有林野施業実施計画図

日高北部森林管理署

面積：千呂露 13,423.74ha  
第4葉 (全23葉)



注：林照番号の下の記号は、その林照の全小照に共通する。

| 林照番号 | 林照名 | 林照面積 (ha) | 林照種別 | 林照タイプ | 林照状態 | 林照利用 | 林照管理 |
|------|-----|-----------|------|-------|------|------|------|
| 196  | 千呂露 | 13,423.74 | 国有林  | 森林    | 森林   | 森林   | 森林   |
| 197  | 千呂露 |           | 国有林  | 森林    | 森林   | 森林   | 森林   |
| 198  | 千呂露 |           | 国有林  | 森林    | 森林   | 森林   | 森林   |
| 199  | 千呂露 |           | 国有林  | 森林    | 森林   | 森林   | 森林   |
| 200  | 千呂露 |           | 国有林  | 森林    | 森林   | 森林   | 森林   |
| 201  | 千呂露 |           | 国有林  | 森林    | 森林   | 森林   | 森林   |
| 202  | 千呂露 |           | 国有林  | 森林    | 森林   | 森林   | 森林   |
| 203  | 千呂露 |           | 国有林  | 森林    | 森林   | 森林   | 森林   |
| 204  | 千呂露 |           | 国有林  | 森林    | 森林   | 森林   | 森林   |
| 205  | 千呂露 |           | 国有林  | 森林    | 森林   | 森林   | 森林   |
| 206  | 千呂露 |           | 国有林  | 森林    | 森林   | 森林   | 森林   |
| 207  | 千呂露 |           | 国有林  | 森林    | 森林   | 森林   | 森林   |
| 208  | 千呂露 |           | 国有林  | 森林    | 森林   | 森林   | 森林   |
| 209  | 千呂露 |           | 国有林  | 森林    | 森林   | 森林   | 森林   |
| 210  | 千呂露 |           | 国有林  | 森林    | 森林   | 森林   | 森林   |
| 211  | 千呂露 |           | 国有林  | 森林    | 森林   | 森林   | 森林   |
| 212  | 千呂露 |           | 国有林  | 森林    | 森林   | 森林   | 森林   |
| 213  | 千呂露 |           | 国有林  | 森林    | 森林   | 森林   | 森林   |
| 214  | 千呂露 |           | 国有林  | 森林    | 森林   | 森林   | 森林   |
| 215  | 千呂露 |           | 国有林  | 森林    | 森林   | 森林   | 森林   |
| 216  | 千呂露 |           | 国有林  | 森林    | 森林   | 森林   | 森林   |
| 217  | 千呂露 |           | 国有林  | 森林    | 森林   | 森林   | 森林   |
| 218  | 千呂露 |           | 国有林  | 森林    | 森林   | 森林   | 森林   |
| 219  | 千呂露 |           | 国有林  | 森林    | 森林   | 森林   | 森林   |
| 220  | 千呂露 |           | 国有林  | 森林    | 森林   | 森林   | 森林   |
| 221  | 千呂露 |           | 国有林  | 森林    | 森林   | 森林   | 森林   |
| 222  | 千呂露 |           | 国有林  | 森林    | 森林   | 森林   | 森林   |
| 223  | 千呂露 |           | 国有林  | 森林    | 森林   | 森林   | 森林   |
| 224  | 千呂露 |           | 国有林  | 森林    | 森林   | 森林   | 森林   |
| 225  | 千呂露 |           | 国有林  | 森林    | 森林   | 森林   | 森林   |
| 226  | 千呂露 |           | 国有林  | 森林    | 森林   | 森林   | 森林   |
| 227  | 千呂露 |           | 国有林  | 森林    | 森林   | 森林   | 森林   |
| 228  | 千呂露 |           | 国有林  | 森林    | 森林   | 森林   | 森林   |
| 229  | 千呂露 |           | 国有林  | 森林    | 森林   | 森林   | 森林   |
| 230  | 千呂露 |           | 国有林  | 森林    | 森林   | 森林   | 森林   |
| 231  | 千呂露 |           | 国有林  | 森林    | 森林   | 森林   | 森林   |
| 232  | 千呂露 |           | 国有林  | 森林    | 森林   | 森林   | 森林   |
| 233  | 千呂露 |           | 国有林  | 森林    | 森林   | 森林   | 森林   |
| 234  | 千呂露 |           | 国有林  | 森林    | 森林   | 森林   | 森林   |
| 235  | 千呂露 |           | 国有林  | 森林    | 森林   | 森林   | 森林   |
| 236  | 千呂露 |           | 国有林  | 森林    | 森林   | 森林   | 森林   |
| 237  | 千呂露 |           | 国有林  | 森林    | 森林   | 森林   | 森林   |
| 238  | 千呂露 |           | 国有林  | 森林    | 森林   | 森林   | 森林   |
| 239  | 千呂露 |           | 国有林  | 森林    | 森林   | 森林   | 森林   |
| 240  | 千呂露 |           | 国有林  | 森林    | 森林   | 森林   | 森林   |
| 241  | 千呂露 |           | 国有林  | 森林    | 森林   | 森林   | 森林   |
| 242  | 千呂露 |           | 国有林  | 森林    | 森林   | 森林   | 森林   |
| 243  | 千呂露 |           | 国有林  | 森林    | 森林   | 森林   | 森林   |
| 244  | 千呂露 |           | 国有林  | 森林    | 森林   | 森林   | 森林   |
| 245  | 千呂露 |           | 国有林  | 森林    | 森林   | 森林   | 森林   |
| 246  | 千呂露 |           | 国有林  | 森林    | 森林   | 森林   | 森林   |

十勝西部森林計画区  
日高森林管理署