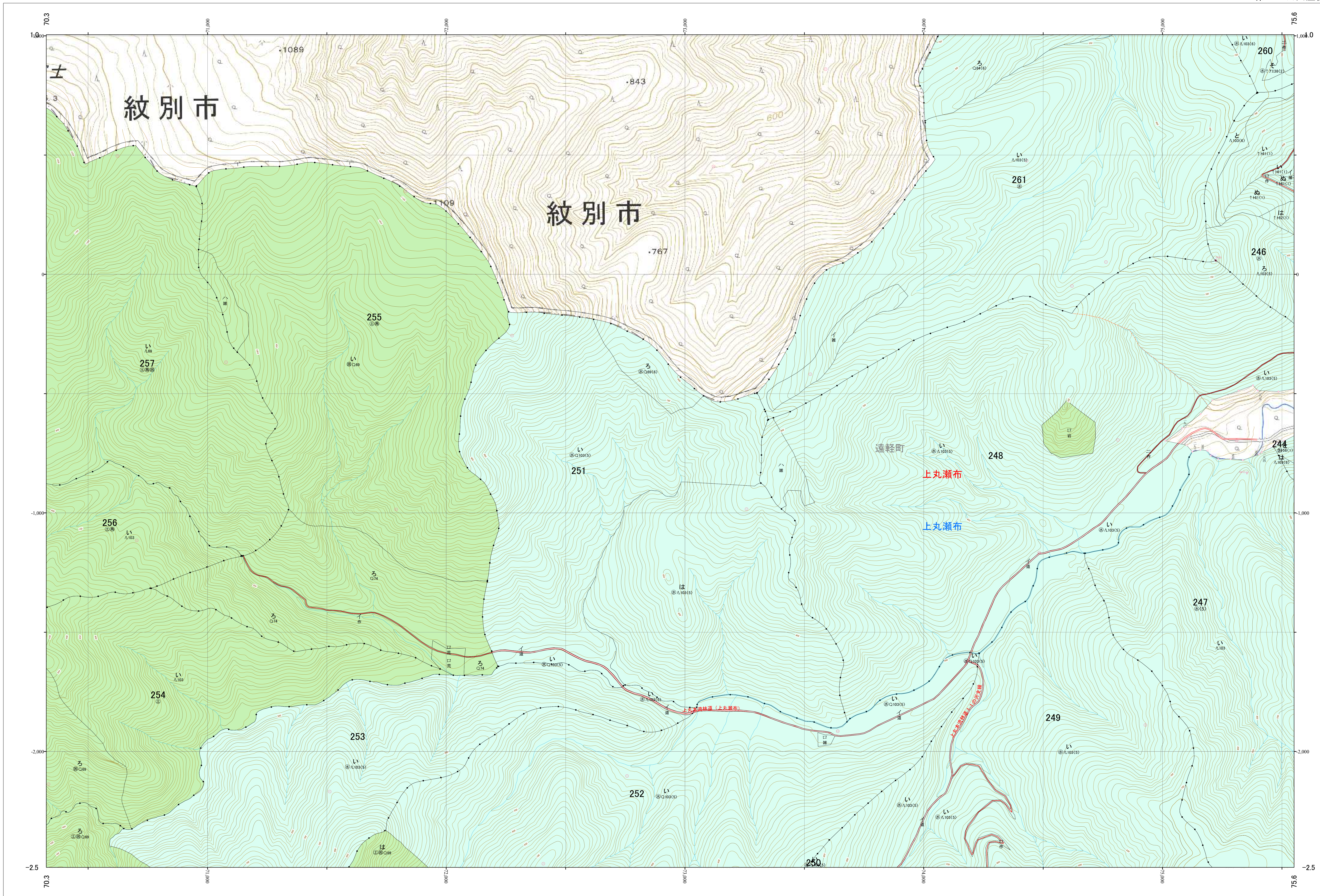


北海道森林管理局 網走西部森林計画区
網走西部森林管理署 基本図・国有林野施業実施計画図 37 (全154)

第12公共座標

網走西部 37



1:5,000
0 100 200 300 400 500 1,000 m

「測量法に基づく国土地理院長承認(使用) R 5JHs 635」
この地図は、国土地理院長の承認を得て、同院発行の電子地形図を用いて作成したものである。
第三者がさらに複製する場合には、国土地理院長の承認を得なければならない。

北海道森林管理局 網走西部森林管理署
網走西部 37

令和五年度 第六次樹立