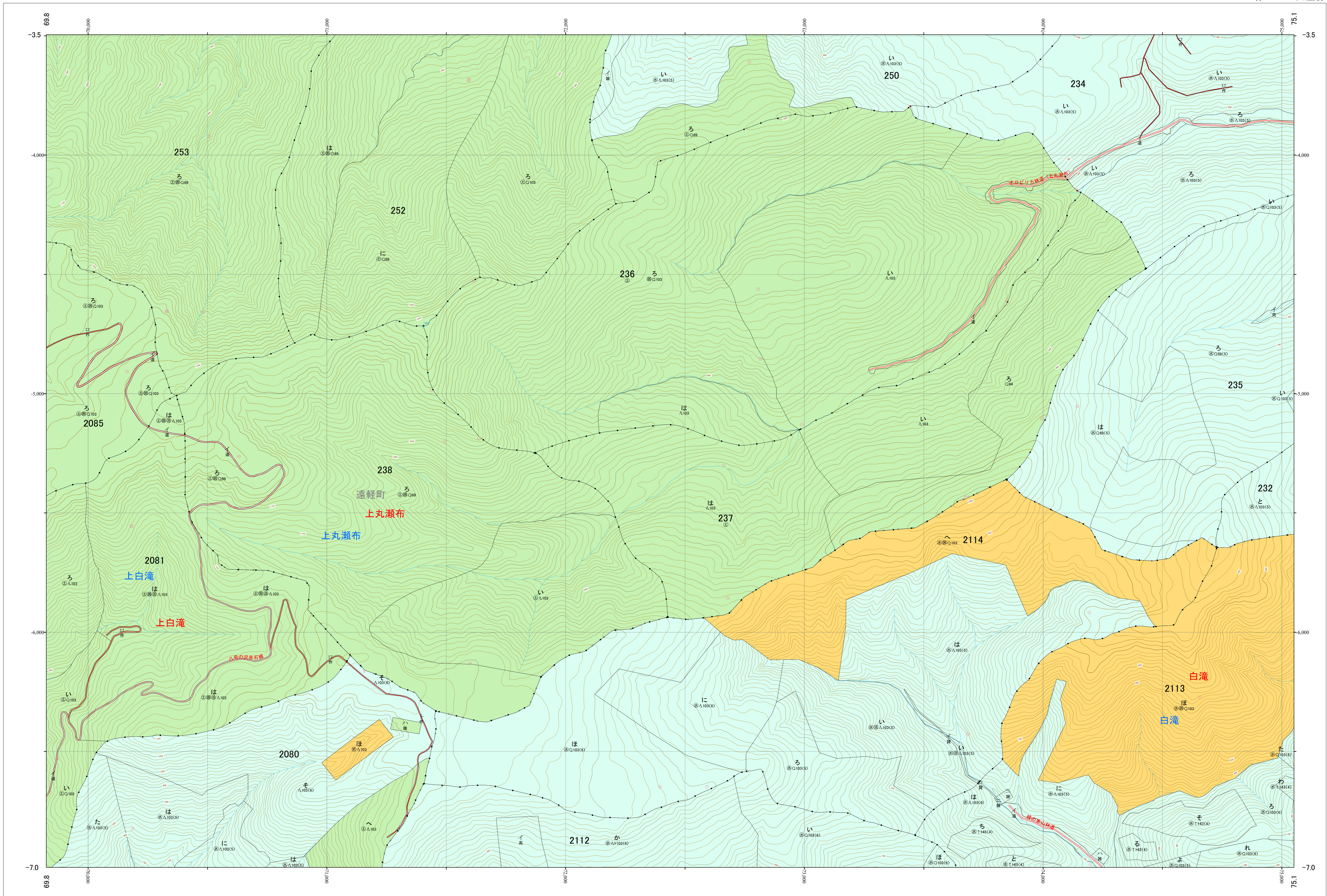


北海道森林管理局 網走西部森林計画区  
網走西部森林管理署 基本図・国有林野施業実施計画図 34 (全154)

第12公共座標  
9.44

網走西部 34



1:5,000  
0 100 200 300 400 500 1,000 m

「測量法に基づく国土院院長承認(使用) R5JHs 635」  
この地図は、国土院院長の承認を得て、同院発行の電子地形図を用いて作成したものである。  
第三者がさらに複製する場合には、国土院院長の承認を得なければならない。

北海道森林管理局 網走西部森林管理署  
網走西部 34

令和五年度 第六次樹立