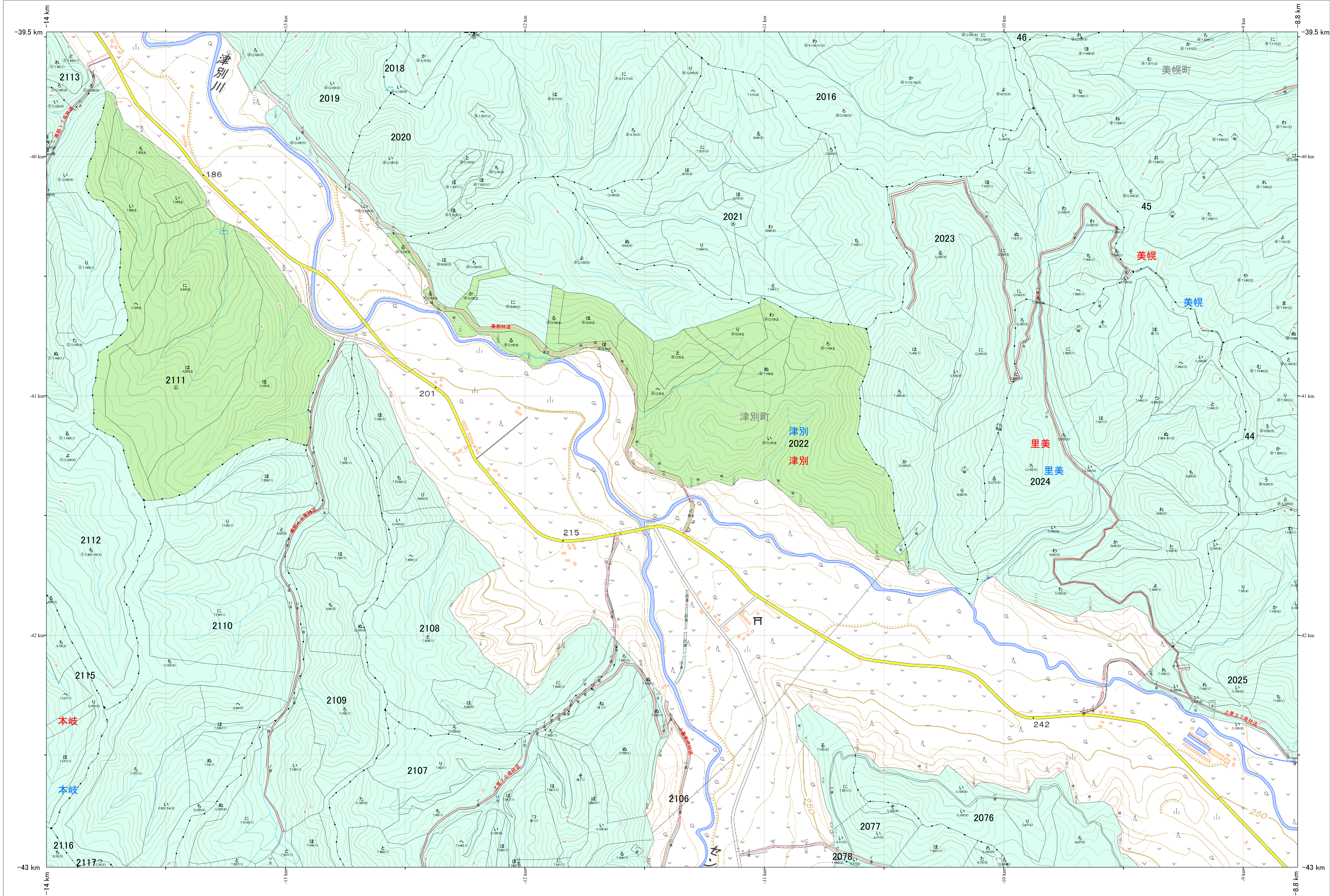


北海道森林管理局 網走東部森林計画区
網走南部森林管理署 基本図・国有林野施業実施計画図 177 (全341)

第13公共座標

網走南部 177
令和7年度 第1次樹立



林班番号: 0044,0045,0046,2016,2017,2018,2019,2020,2021,2022,2023,2024,2025,2076,2077,2078,2106,2107,2108,2109,

北海道森林管理局 網走南部森林管理署
網走南部 177



「測量法に基づく国土地理院長承認(使用)R 7JHs 526」
この地図は、国土地理院長の承認を得て、同院発行の電子地形図を用いて作成したものである。
第三者がさらに複製する場合には、国土地理院長の承認を得なければならない。