

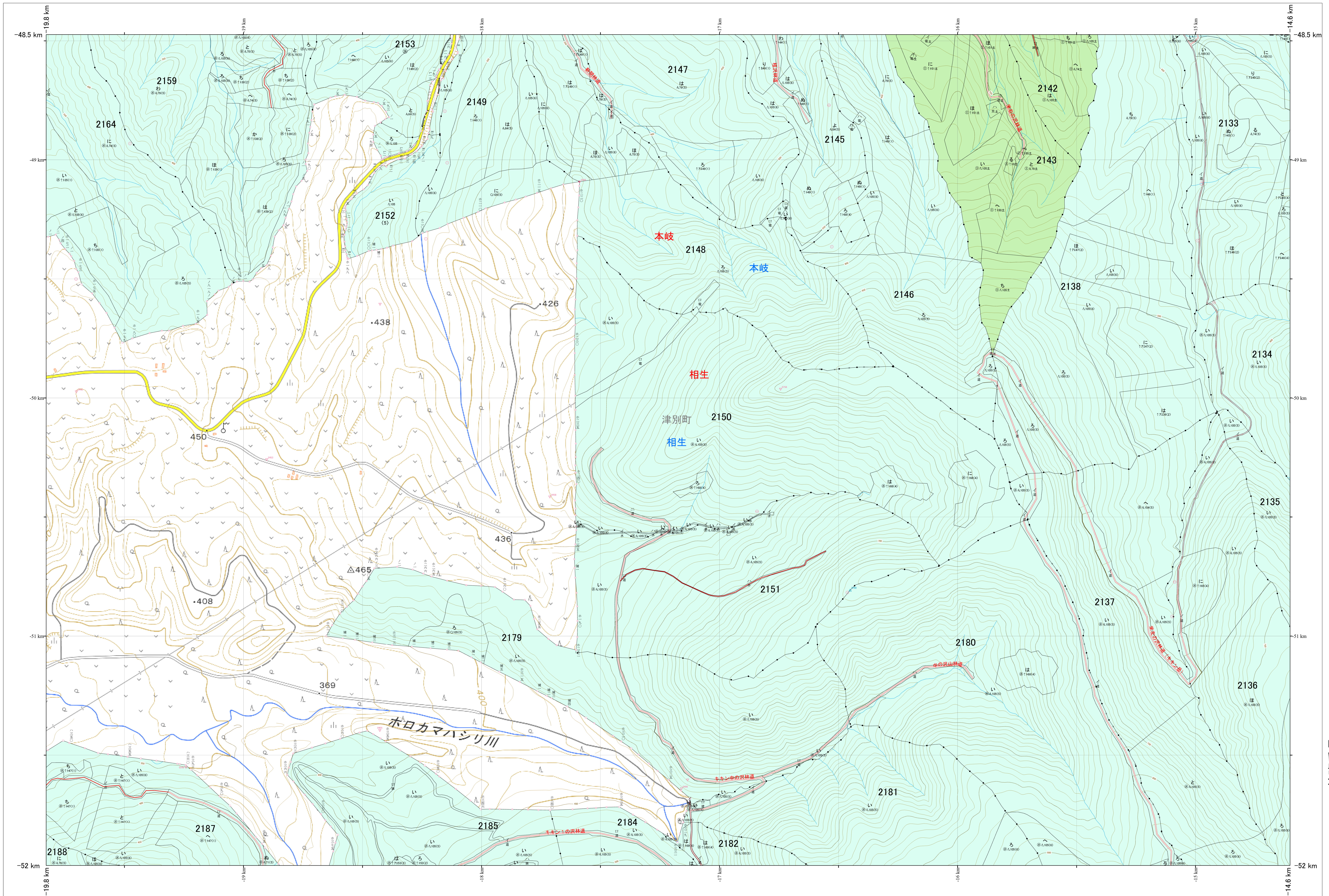
北海道森林管理局 網走東部森林計画区
網走南部森林管理署 基本図・国有林野施業実施計画図 170 (全341)

第13公共座標

170

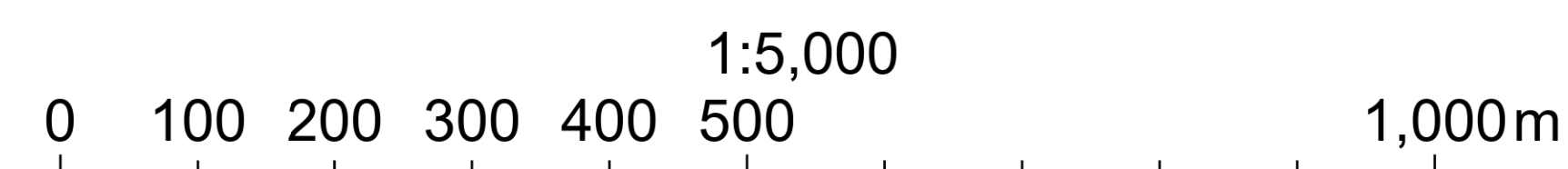
林班番号: 2132,2133,2134,2135,2136,2137,2138,2142,2143,2145,2146,2147,2148,2149,2150,2151,2152,2153,2159,2164, 網走南部

令和7年度 第1次樹立



林班番号: 2132,2133,2134,2135,2136,2137,2138,2142,2143,2145,2146,2147,2148,2149,2150,2151,2152,2153,2159,2164,

北海道森林管理局 網走南部森林管理署 網走南部 170



「測量法に基づく国土地理院長承認(使用)R7JHs 526」
この地図は、国土地理院長の承認を得て、同院発行の電子地形図を用いて作成したものである。
第三者がさらに複製する場合には、国土地理院長の承認を得なければならない。