

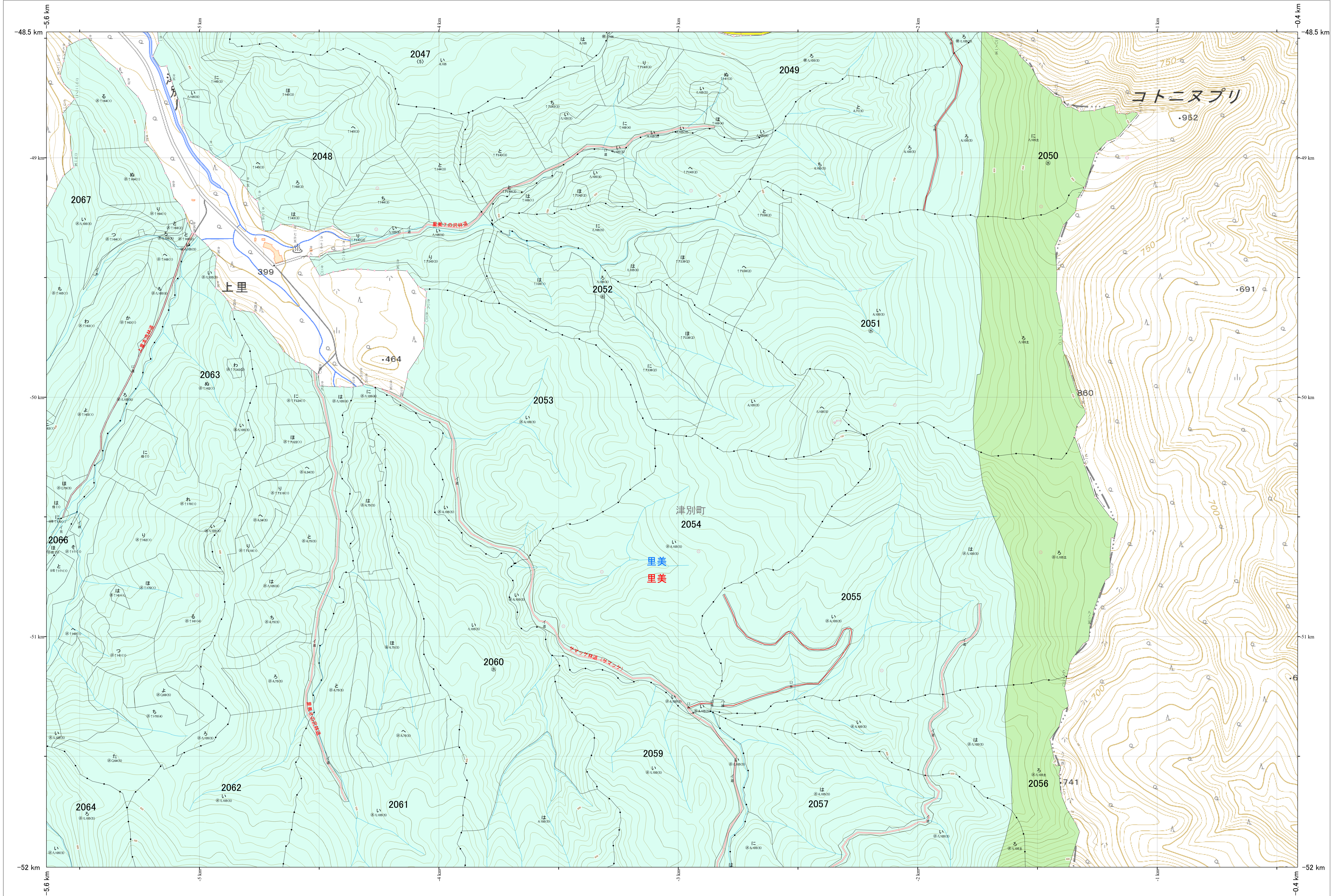
北海道森林管理局 網走東部森林計画区
網走南部森林管理署 基本図・国有林野施業実施計画図 199 (全341)

第13公共座標

網走南部 199

林班番号: 2047, 2048, 2049, 2050, 2051, 2052, 2053, 2054, 2055, 2056, 2057, 2059, 2060, 2061, 2062, 2063, 2064, 2066, 2067

令和7年度 第1次樹立



林班番号: 2047, 2048, 2049, 2050, 2051, 2052, 2053, 2054, 2055, 2056, 2057, 2059, 2060, 2061, 2062, 2063, 2064, 2066, 2067

北海道森林管理局 網走南部森林管理署
網走南部 199



「測量法に基づく国土地理院長承認(使用)R7JHs 526」
この地図は、国土地理院長の承認を得て、同院発行の電子地形図を用いて作成したものである。
第三者がさらに複製する場合には、国土地理院長の承認を得なければならない。