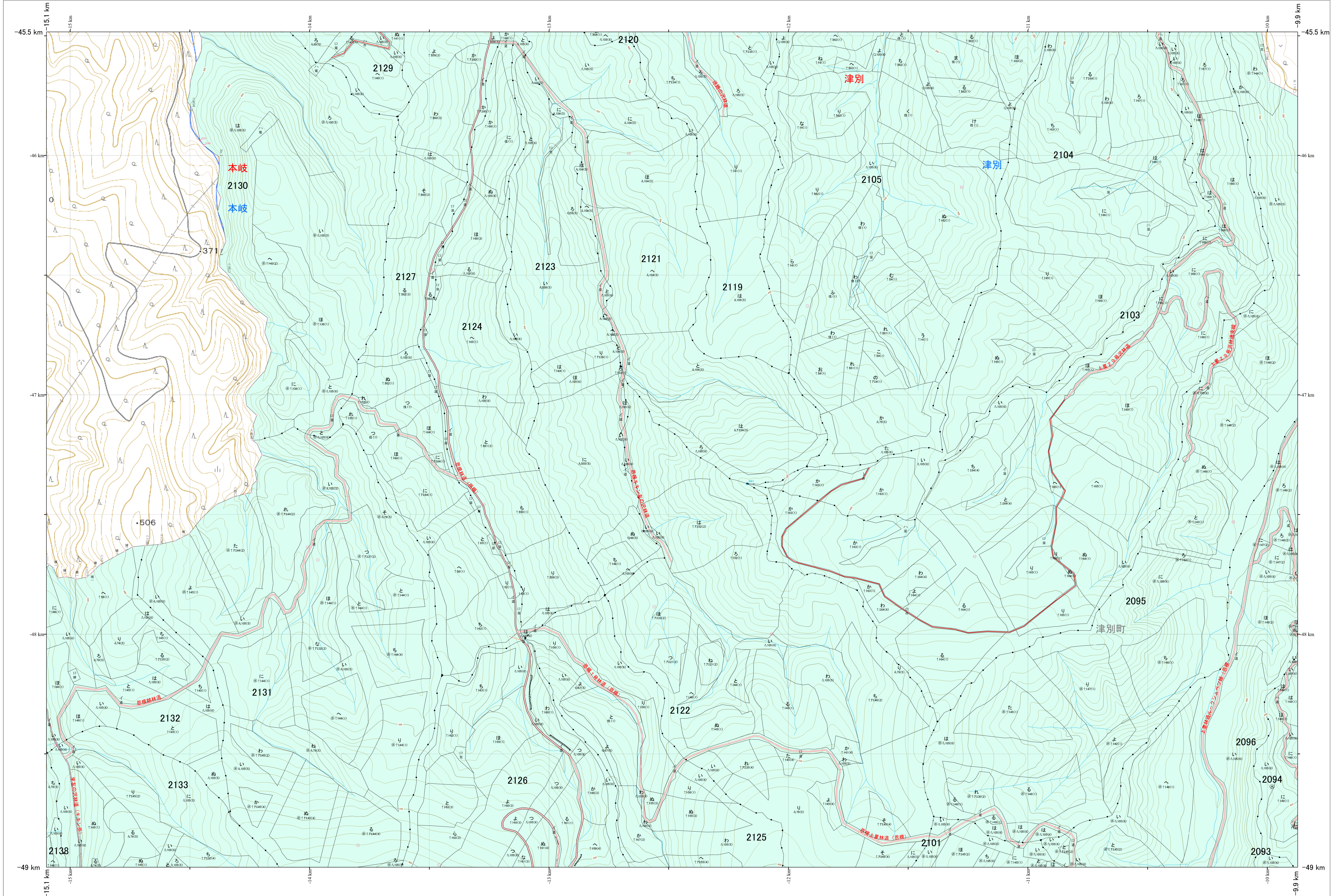


北海道森林管理局 網走東部森林計画区
網走南部森林管理署 基本図・国有林野施業実施計画図 179 (全341)

第13公共座標 8.50

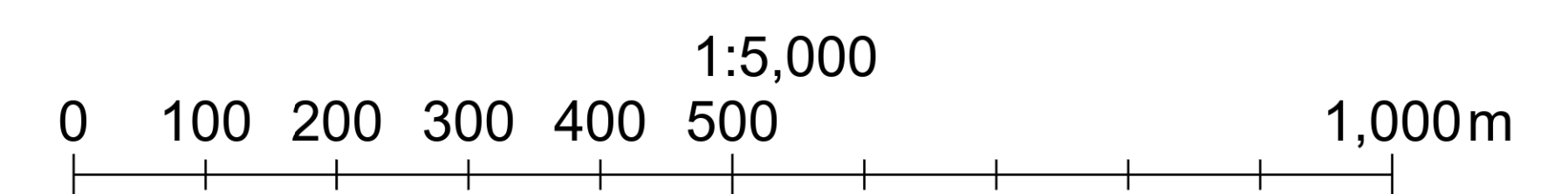


林班番号: 2093,2094,2095,2096,2101,2103,2104,2105,2119,2120,2121,2122,2123,2124,2125,2126,2127,2129,2130,2131,

網走南部 179

北海道森林管理局 網走南部森林管理署

林班番号: 2093,2094,2095,2096,2101,2102,2103,2104,2105,2119,2120,2121,2122,2123,2124,2125,2126,2127,2129,2130,2131, 網走南部 179 令和7年度 第1次樹立



「測量法に基づく国土地理院長承認(使用)R7JHs 526」
この地図は、国土地理院長の承認を得て、同院発行の電子地形図を用いて作成したものである。
第三者がさらに複製する場合には、国土地理院長の承認を得なければならない。