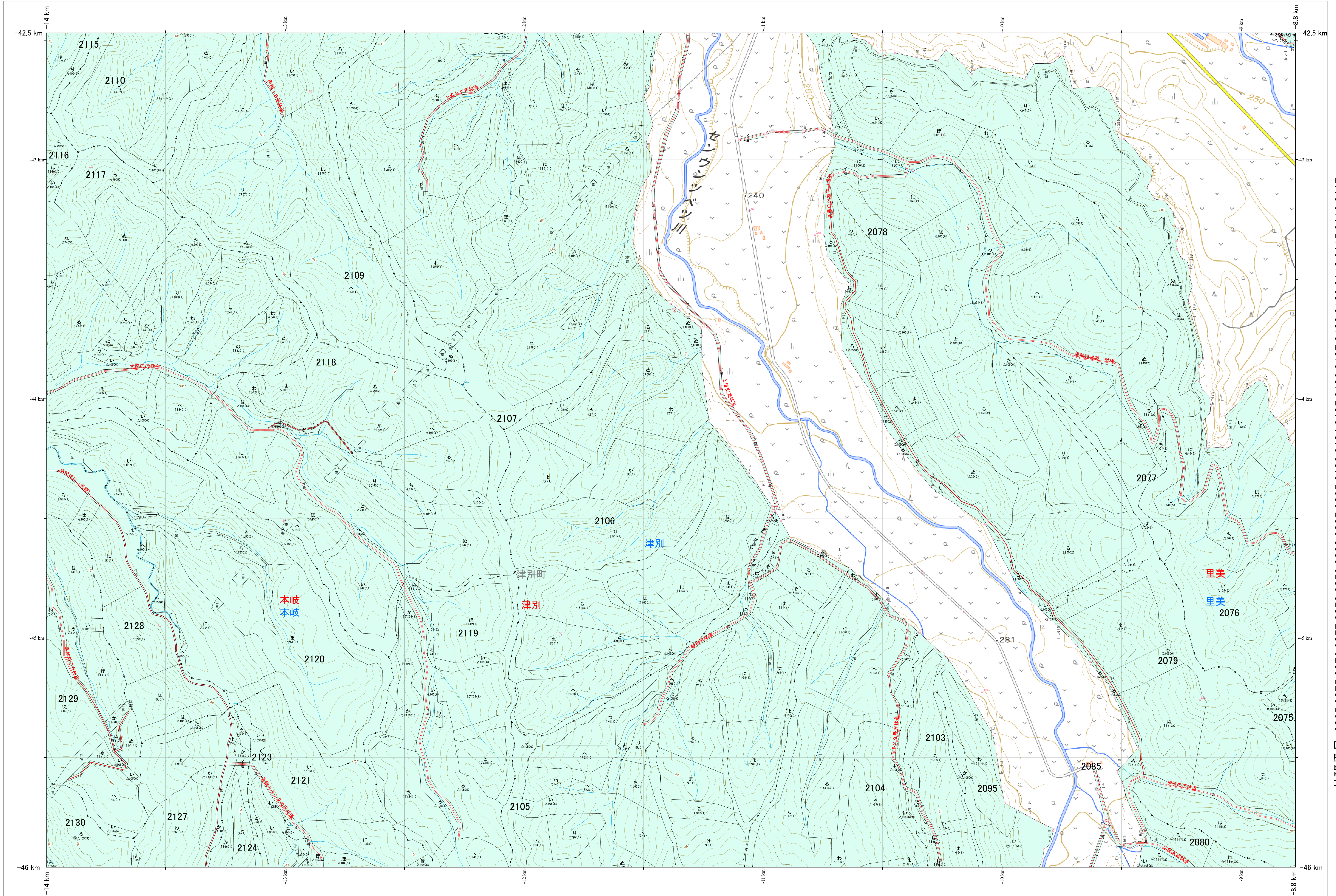


北海道森林管理局 網走東部森林計画区  
網走南部森林管理署 基本図・国有林野施業実施計画図 178 (全341)

第13公共座標 8.83



林班番号: 2025,2075,2076,2077,2078,2079,2080,2085,2095,2103,2104,2105,2106,2107,2108,2109,2110,2115,2116,2117,

北海道森林管理局 網走南部森林管理署

林班番号: 2025,2075,2076,2077,2078,2079,2080,2085,2095,2103,2104,2105,2106,2107,2108,2109,2110,2115,2116,2117, 網走南部 178  
令和7年度 第1次樹立



「測量法に基づく国土地理院長承認(使用)R7JHs 526」  
この地図は、国土地理院長の承認を得て、同院発行の電子地形図を用いて作成したものである。  
第三者がさらに複製する場合には、国土地理院長の承認を得なければならない。