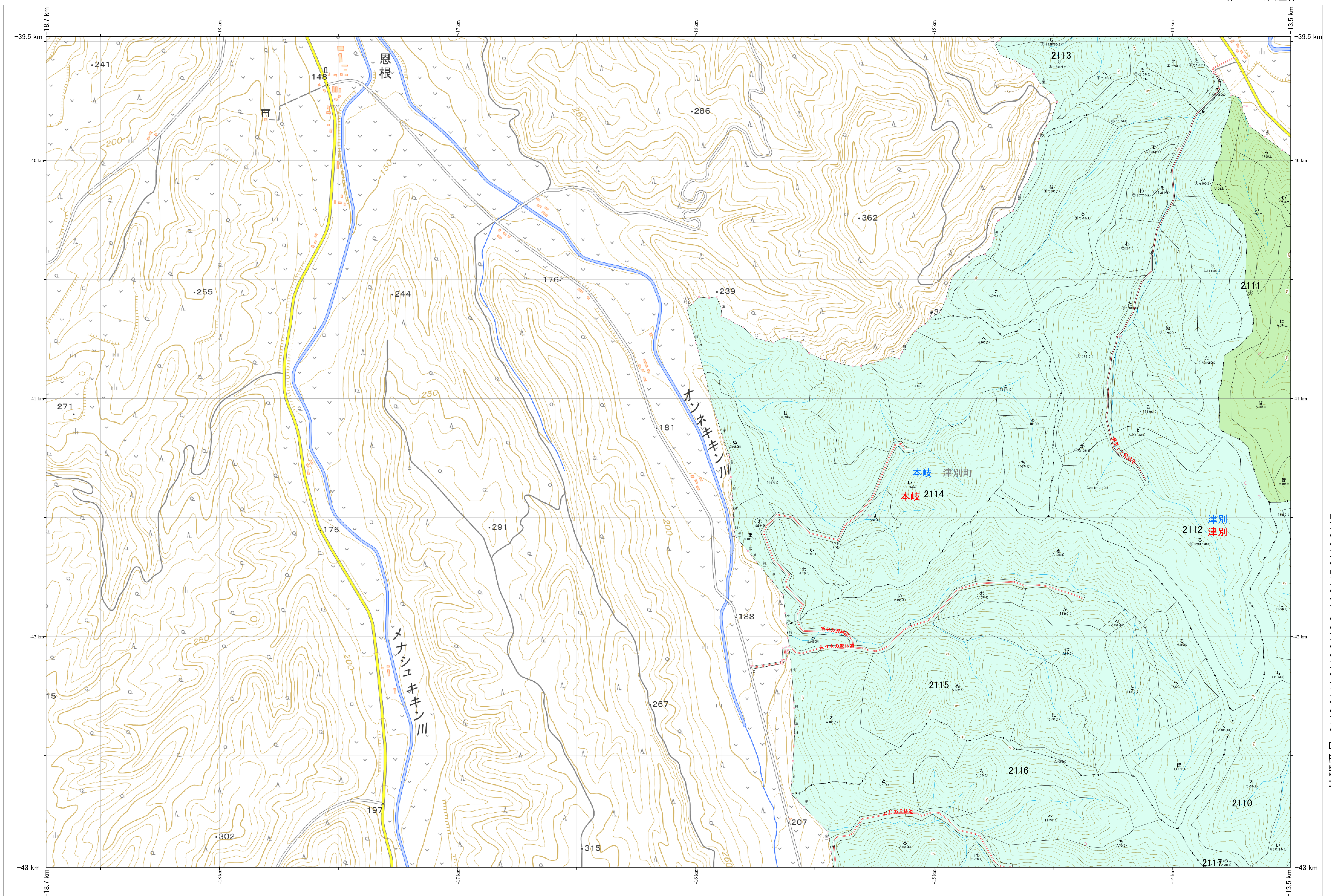


北海道森林管理局 網走東部森林計画区  
網走南部森林管理署 基本図・国有林野施業実施計画図 167 (全341)

第13公共座標

網走南部 167

林班番号: 2110,2111,2112,2113,2114,2115,2116,2117



北海道森林管理局 網走南部森林管理署  
網走南部 167

林班番号: 2110,2111,2112,2113,2114,2115,2116,2117  
令和7年度 第7次樹立



「測量法に基づく国土地理院長承認(使用)R7JHs 526」  
この地図は、国土地理院長の承認を得て、同院発行の電子地形図を用いて作成したものである。  
第三者がさらに複製する場合には、国土地理院長の承認を得なければならない。