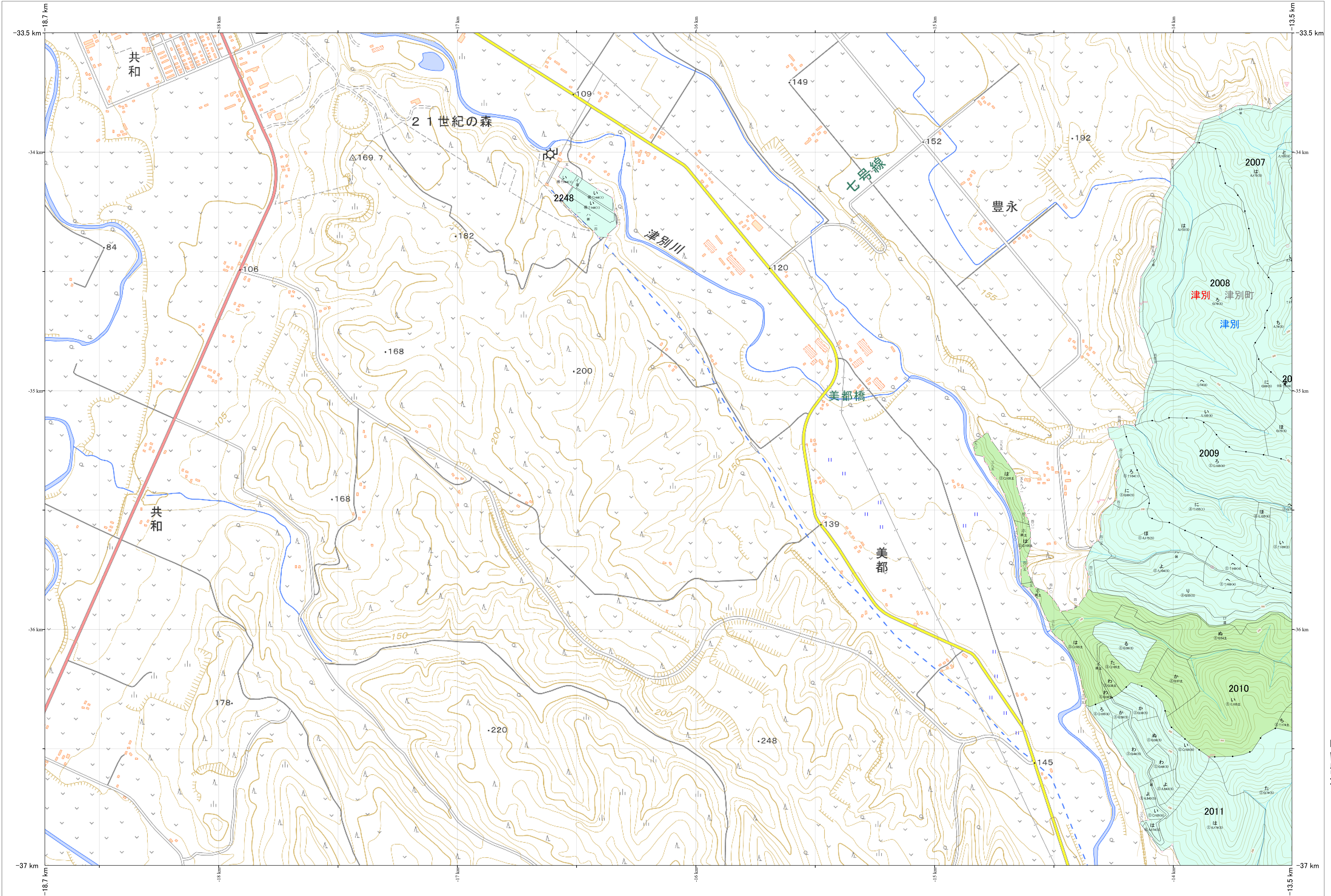


北海道森林管理局 網走東部森林計画区
 網走南部森林管理署 基本図・国有林野施業実施計画図 165 (全341)

第13公共座標

網走南部 165

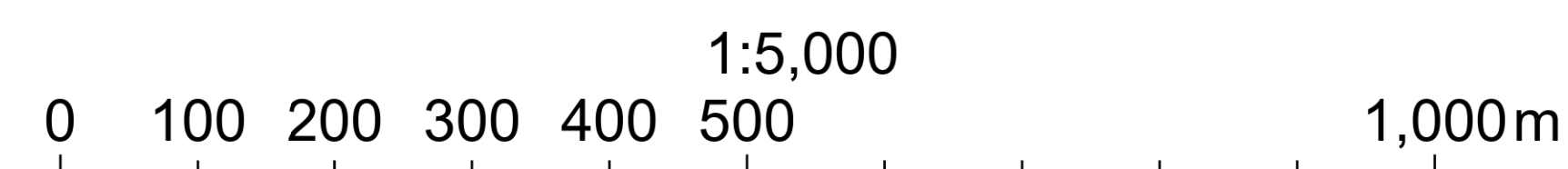
林班番号: 2006,2007,2008,2009,2010,2011,2248



北海道森林管理局 網走南部森林管理署
 網走南部 165

林班番号: 2006,2007,2008,2009,2010,2011,2248

令和7年度 第7次樹立



「測量法に基づく国土地理院長承認(使用)R7JHs 526」
 この地図は、国土地理院長の承認を得て、同院発行の電子地形図を用いて作成したものである。
 第三者がさらに複製する場合には、国土地理院長の承認を得なければならない。