

北海道森林管理局 網走東部森林計画区
網走南部森林管理署 基本図・国有林野施業実施計画図 185 (全341)

第13公共座標

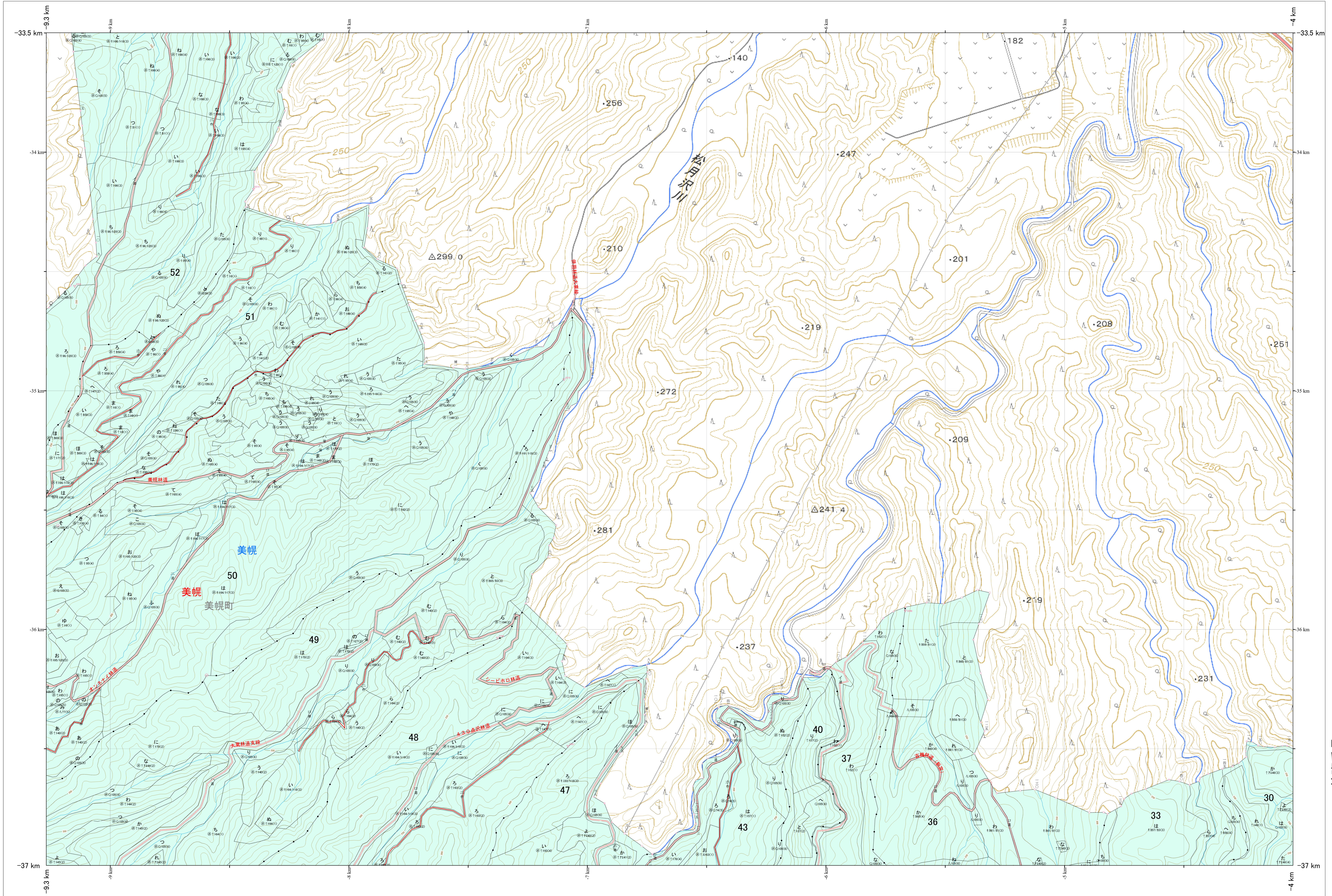
網走南部 185

林班番号: 0030,0033,0036,0037,0040,0043,0047,0048,0049,0050,0051,0052

令和7年度 第7次樹立

林班番号: 0030,0033,0036,0037,0040,0043,0047,0048,0049,0050,0051,0052

北海道森林管理局 網走南部森林管理署
網走南部 185



「測量法に基づく国土地理院長承認(使用)R7JHs 526」
この地図は、国土地理院長の承認を得て、同院発行の電子地形図を用いて作成したものである。
第三者がさらに複製する場合には、国土地理院長の承認を得なければならない。