

北海道森林管理局 網走東部森林計画区
網走南部森林管理署 基本図・国有林野施業実施計画図 338 (全341)

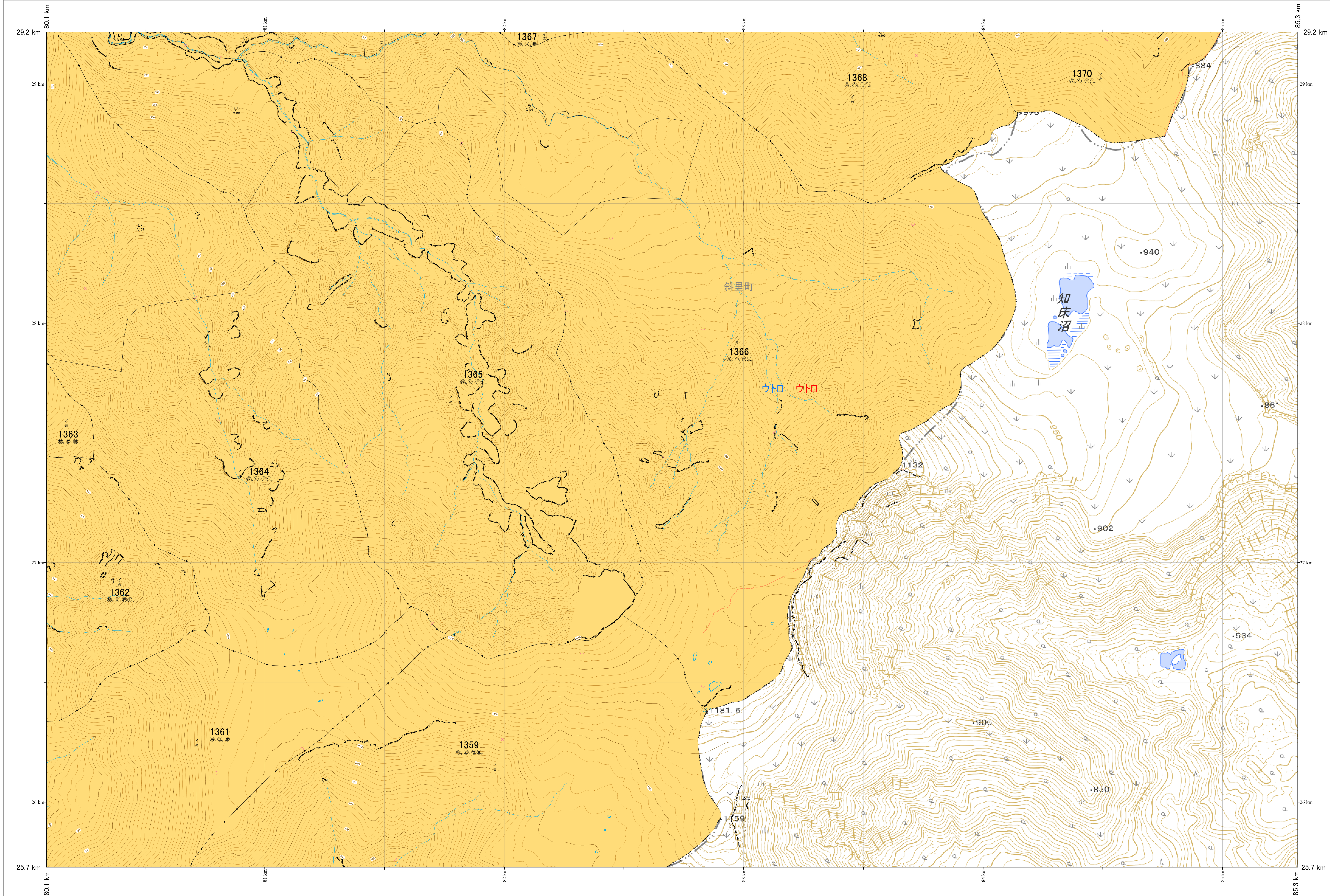
第13公共座標

網走南部 338

林班番号: 1359, 1361, 1362, 1363, 1364, 1365, 1366, 1367, 1368, 1370

北海道森林管理局 網走南部森林管理署

網走南部 338



「測量法に基づく国土地理院長承認(使用)R 7JHs 526」
この地図は、国土地理院長の承認を得て、同院発行の電子地形図を用いて作成したものである。
第三者がさらに複製する場合には、国土地理院長の承認を得なければならない。

令和7年度 第7次樹立
林班番号: 1359, 1361, 1362, 1363, 1364, 1365, 1366, 1367, 1368, 1370