

北海道森林管理局 網走東部森林計画区
網走南部森林管理署 基本図・国有林野施業実施計画図 332 (全341)

第13公共座標

網走南部 332

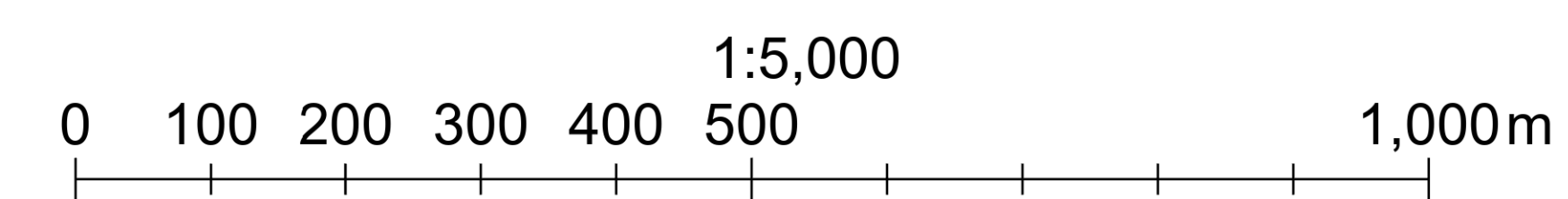
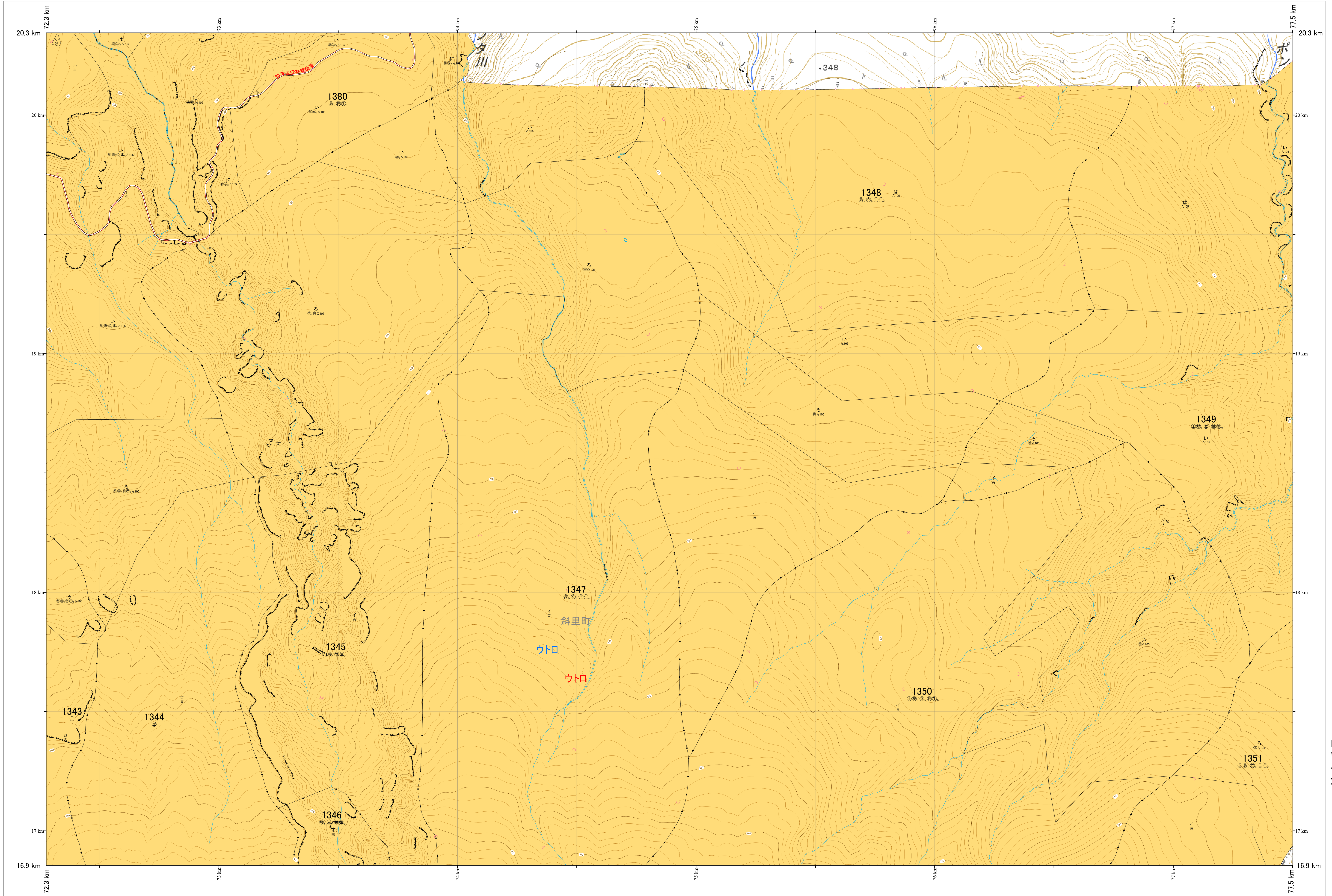
林班番号: 1343, 1344, 1345, 1346, 1347, 1348, 1349, 1350, 1351, 1380

令和7年度 第1次樹立

林班番号: 1343, 1344, 1345, 1346, 1347, 1348, 1349, 1350, 1351, 1380

北海道森林管理局 網走南部森林管理署

網走南部 332



「測量法に基づく国土地理院長承認(使用)R7JHs 526」
この地図は、国土地理院長の承認を得て、同院発行の電子地形図を用いて作成したものである。
第三者がさらに複製する場合には、国土地理院長の承認を得なければならない。