

北海道森林管理局 網走東部森林計画区
網走南部森林管理署 基本図・国有林野施業実施計画図 279 (全341)

第13公共座標

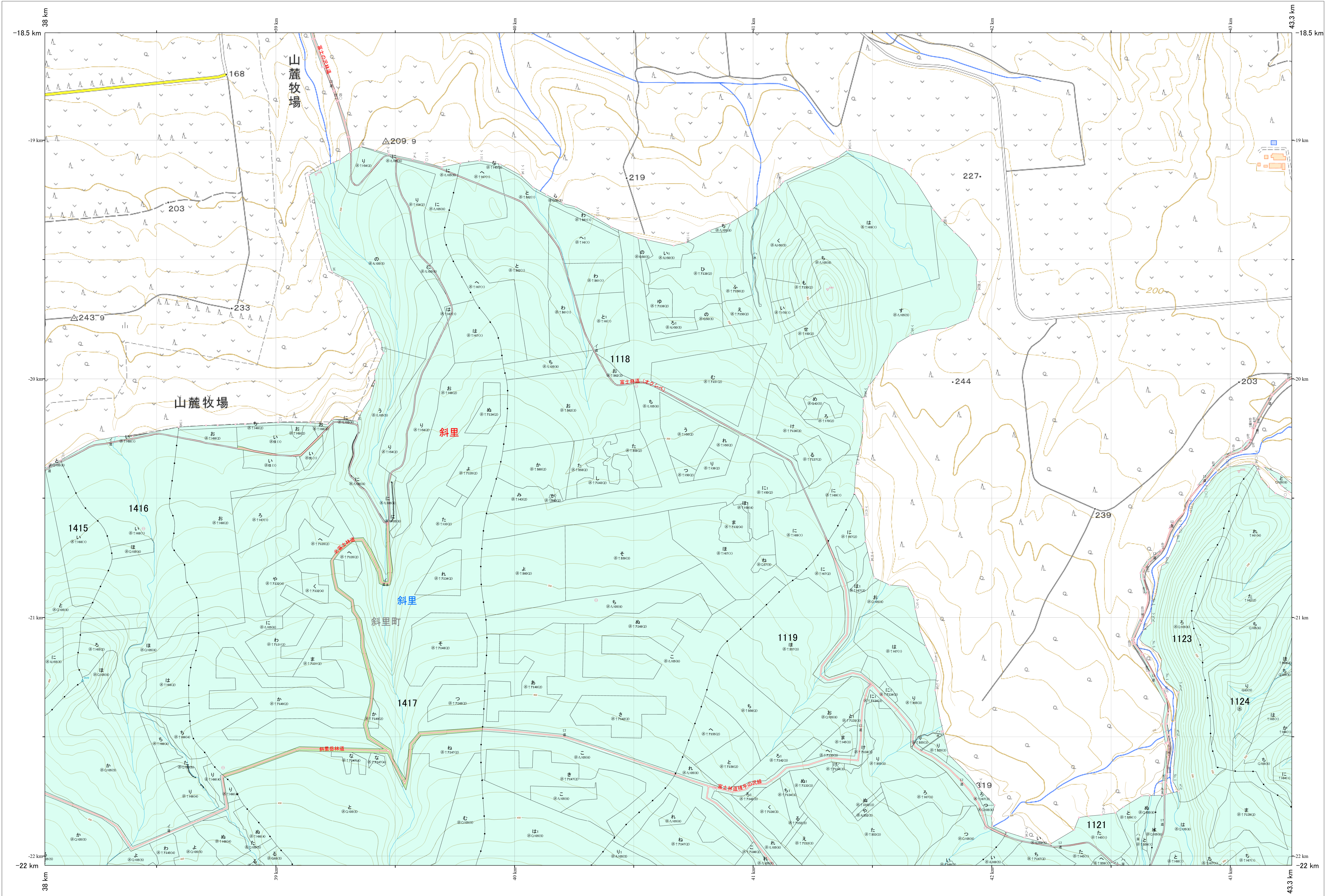
網走南部 279

林班番号: 1118, 1119, 1121, 1123, 1124, 1415, 1416, 1417

令和7年度 第7次樹立

林班番号: 1118, 1119, 1121, 1123, 1124, 1415, 1416, 1417

北海道森林管理局 網走南部森林管理署
網走南部 279



「測量法に基づく国土地理院長承認(使用)R 7JHs 526」
この地図は、国土地理院長の承認を得て、同院発行の電子地形図を用いて作成したものである。
第三者がさらに複製する場合には、国土地理院長の承認を得なければならない。