

北海道森林管理局 網走東部森林計画区
網走南部森林管理署 基本図・国有林野施業実施計画図 264 (全341)

第13公共座標

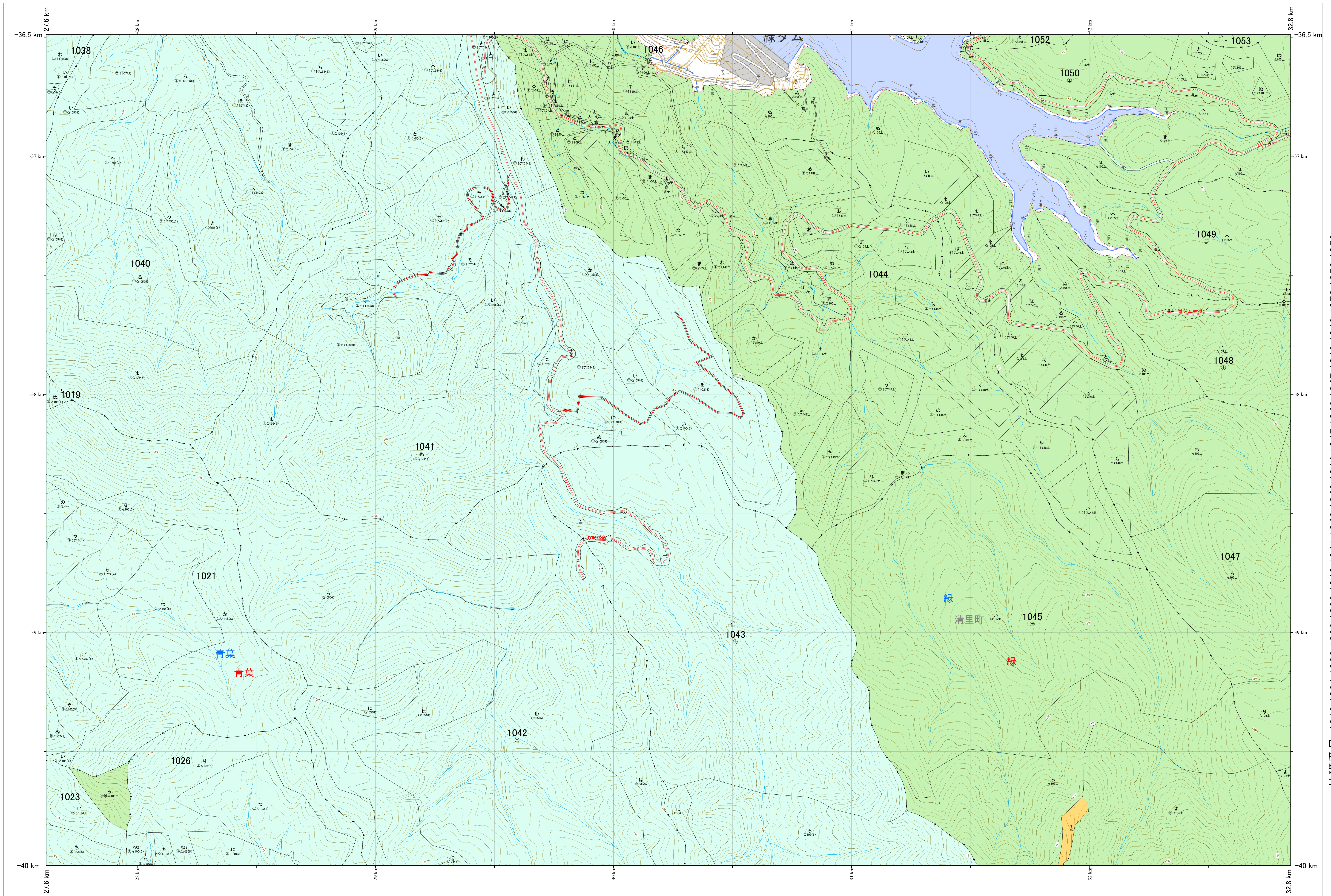
網走南部 264

林班番号: 1019, 1021, 1023, 1026, 1038, 1040, 1041, 1042, 1043, 1044, 1045, 1046, 1047, 1048, 1049, 1050, 1052, 1053

令和7年度 第7次樹立

林班番号: 1019, 1021, 1023, 1026, 1038, 1040, 1041, 1042, 1043, 1044, 1045, 1046, 1047, 1048, 1049, 1050, 1052, 1053

北海道森林管理局 網走南部森林管理署
網走南部 264



「測量法に基づく国土地理院長承認(使用)R7JHs 526」
この地図は、国土地理院長の承認を得て、同院発行の電子地形図を用いて作成したものである。
第三者がさらに複製する場合には、国土地理院長の承認を得なければならない。