

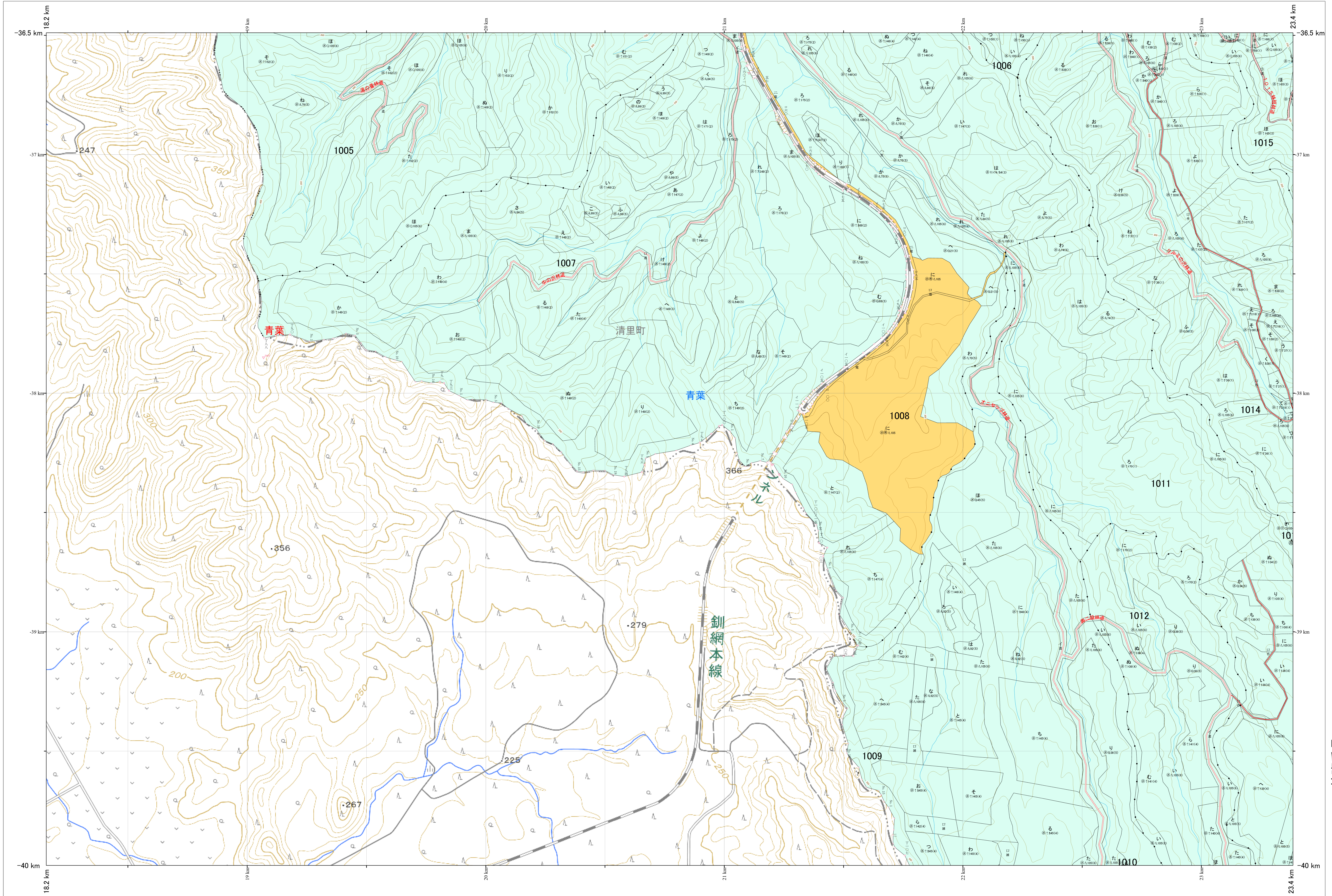
北海道森林管理局 網走東部森林計画区
網走南部森林管理署 基本図・国有林野施業実施計画図 239 (全341)

第13公共座標

網走南部 239

林班番号: 1005, 1006, 1007, 1008, 1009, 1010, 1011, 1012, 1014, 1015, 1016

令和7年度 第7次樹立



林班番号: 1005, 1006, 1007, 1008, 1009, 1010, 1011, 1012, 1014, 1015, 1016

北海道森林管理局 網走南部森林管理署
網走南部 239

1:5,000
0 100 200 300 400 500 1,000m

「測量法に基づく国土地理院長承認(使用)R 7JHs 526」
この地図は、国土地理院長の承認を得て、同院発行の電子地形図を用いて作成したものである。
第三者がさらに複製する場合には、国土地理院長の承認を得なければならない。